

# KernenCV Oeffelt oktober 2021

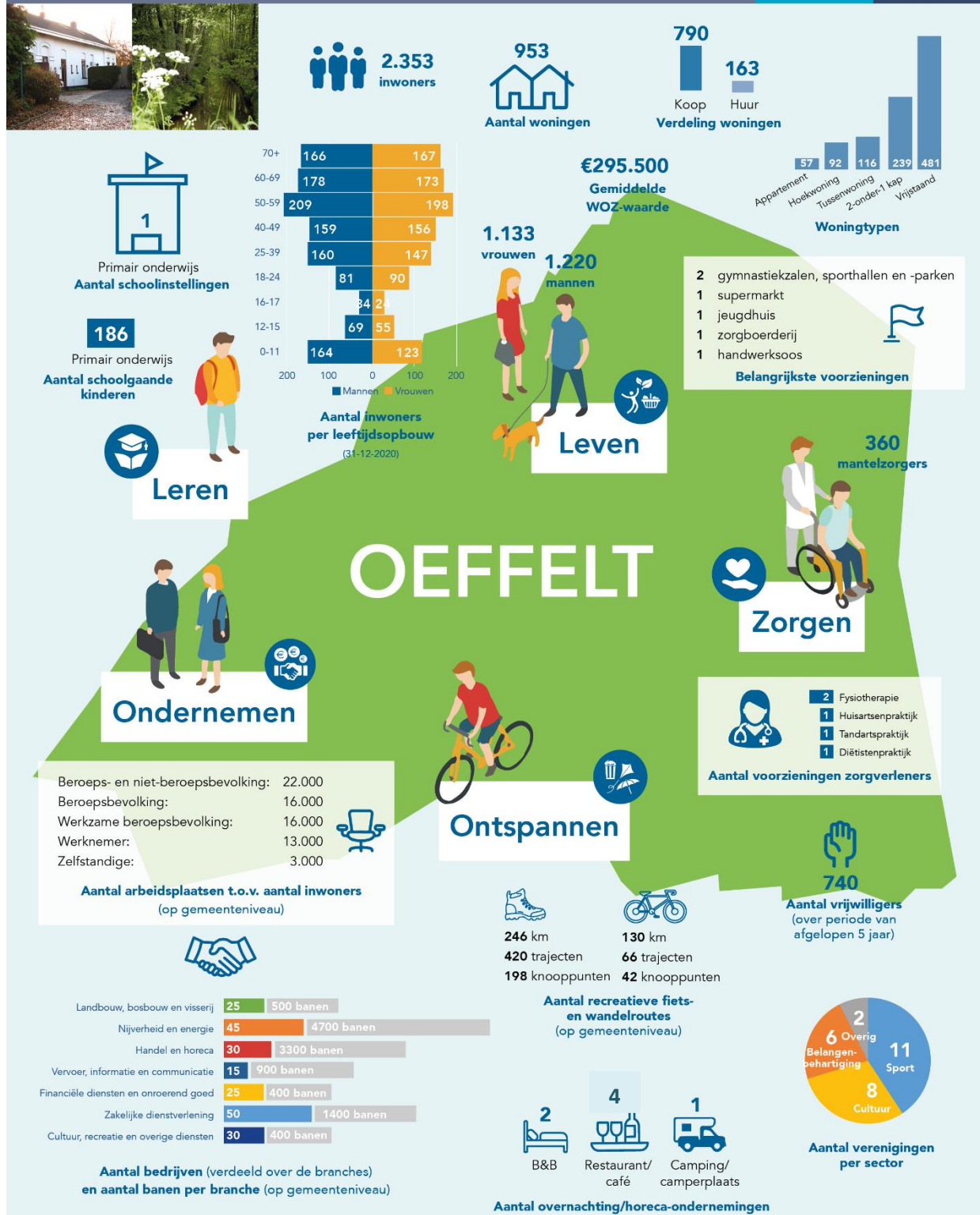


Samen bouwen aan gemeente Land van Cuijk

KernenCV, Eerste concept op basis van de input van het BOUWTEAM, Sessie 1: 09 september 2021; sessie 2: 19 oktober 2021

# Factsheet Oeffelt...

Samen  
bouwen  
aan  
gemeente  
Land  
van Cuijk



## Karakteristiek (per thema) voor Oeffelt...

Kenmerkend voor Oeffelt is het dorpse karakter en de gemoedelijke sfeer. Er is sprake van saamhorigheid en mensen verdragen veel van elkaar. Oeffelt ligt te midden van prachtige natuurgebieden zoals de Maasheggen (UNESCO), de Maas en de Vilt. In de afgelopen 20 jaar zijn er nauwelijks woningen gebouwd (ongeveer één per jaar) maar nu zijn er plannen om ca. 70 woningen te realiseren. Dat is ook nodig want de behoefte om te kopen bij jongeren uit Oeffelt is groot; zij willen graag in Oeffelt blijven wonen. "We moeten er voor waken dat onze jongeren straks wegtrekken omdat er geen woningen meer zijn. We zien dat nu wel al gebeuren. Dat is zorgelijk voor het totale voorzieningenniveau en voor de toekomst van ons dorp." In het dorp is vooral behoefte aan betaalbare woningen voor starters, ouderen en alleenstaanden. Oeffelt is niet groot maar desondanks is het rijk aan voorzieningen zoals een supermarkt, winkeltjes, een huisarts, een fysiotherapeut, een tandarts, een kapsalon en zelfs een klein bedrijventerreintje. Qua bereikbaarheid is Oeffelt gunstig gelegen; centraal tussen Boxmeer, Cuijk en Gennep. Daardoor is alles goed per fiets bereikbaar. Voor wat betreft het Openbaar Vervoer zijn de mogelijkheden beperkt (er gaat 2x per uur een bus naar Gennep en Boxmeer en 1x per uur naar Cuijk) maar dat zijn de Oeffeltenaren gewend. Verder zetten veel inwoners uit Oeffelt zich actief in voor allerlei verenigingen en evenementen in het dorp. De bouwteamleden geven aan dat het voor mensen van buiten het dorp héél makkelijk is om aansluiting te vinden en te integreren. Zéker als men zich aansluit bij één van de vele verenigingen.



Als je kijkt naar de omvang van het dorp zijn er veel bedrijven in Oeffelt. Er zijn vooral veel zelfstandigen, ZZP'ers en de zogenoemde zolderkamerbedrijfjes. In totaal zijn er ongeveer 100 bedrijven inclusief de ZZP'ers. De bedrijvigheid is vooral kleinschalig en in het dorp zijn onder andere een B&B, kinderopvang, een schilder, een camping en een stoffeerder gevestigd. Ook is er een klein bedrijventerrein en een ondernemersvereniging (OVO) met 62 leden. De ondernemers doen veel voor het dorp (o.a. Oranjecomité, Sinterklaasintocht en kerstversiering) en ze werken ook goed samen. Inwoners gunnen de bedrijven het nodige en er wordt dan ook veel lokaal besteed.



Oeffelt is gelegen aan het prachtige Maasheggen natuurgebied. Dat is een 'toeristische' trekpleister waar mensen kunnen fietsen, wandelen en recreëren. maar Oeffelt profiteert daar te weinig van. "De (dag-)toeristen komen wel in het Veerhuis (een bekende horecagelegenheid waar veel mensen elkaar ontmoeten) en onze camping maar (nog) niet in het dorp. Daar is veel meer uit te halen." Het verenigingsleven in Oeffelt is omvangrijk en actief. Inwoners kunnen in Oeffelt onder andere voetballen, tennissen, badmintonnen, vissen, wandelen, 'schieten' en muziek maken (o.a. fanfare). Maar ook het Gilde en de carnavalsvereniging zijn zeer actief. Bij elkaar wordt er ontzettend veel georganiseerd in het dorp en dat maakt het volgens de bouwteamleden aantrekkelijk om in Oeffelt te wonen. Aandachtspunt is wel dat de belangrijkste evenementen altijd door dezelfde verenigingen (en dus ook mensen) georganiseerd worden. Hier zou wat 'vernieuwing' en nieuwe instroom van jongeren wenselijk zijn. Opgemerkt wordt dat de ledenaantallen bij verenigingen wel afnemen. "De maatschappij wordt steeds individualistischer en de vele fitnesscentra in de omgeving trekken zo'n beetje de verenigingen leeg." Voor jongeren tussen de 12 en 18 jaar is er te weinig te doen in het dorp. Er is wel een skatebaan een basketbalveld maar daar wordt nauwelijks gebruik van gemaakt. Voor de kinderen (tot ca. 12 jaar) is er juist veel te doen. Vooral jeugdhuis Mannekino organiseert veel voor de kleintjes. Sterk punt is de grote goed geoutilleerde sporthal waar competities kunnen worden gehouden en waar ook de omliggende dorpen gebruik van maken.








Oeffelt heeft qua aantal leerlingen een toekomstbestendige basisschool. De aanwas met nieuwe leerlingen is redelijk tot goed. Bijzonder voor een dorp als Oeffelt is dat deze school nog steeds geen combinatieklassen heeft. De klassen zijn gescheiden en de leerlingen krijgen daardoor maximale aandacht. Het schoolgebouw daarentegen is verouderd en technisch niet meer op orde. Zo is de ventilatie niet goed en is het gebouw onderhoudsintensief. Voor het voortgezet onderwijs kijken de jongeren uit Oeffelt vooral uit naar Boxmeer, Cuijk en Gennep. Dat is slechts 5 tot 6 km fietsen. Naast het reguliere onderwijs kunnen kinderen in Oeffelt bijvoorbeeld ook typecursussen volgen. Er zijn ook computercursussen voor ouderen.



Oeffelt beschikt over een groot aantal zorgverleners waaronder een huisarts, een tandarts en een fysiopraktijk. Er is ook een zorg coöperatie die steeds meer vorm begint te krijgen. Deze coöperatie ondersteunt mensen met een hulpvraag en koppelt de juiste hulp aan de juiste persoon. Ook is er een duofiets waarmee vrijwilligers uit het dorp iemand mee kunnen nemen. Op deze manier kunnen mensen die minder mobiel zijn toch lekker fietsen en genieten van verschillende plekjes in en buiten het dorp. Eenzaamheid is een onderwerp dat speelt in Oeffelt. Een groep inwoners is momenteel bezig om in de Passage naast het gemeenschapshuis een huiskamer op te zetten waardoor er meer aandacht kan worden geschonken aan ouderen.



## Kwaliteit per thema...

|   |   |      |
|---|---|------|
|  | Als het gaat over <b>leven/wonen</b> krijgt Oeffelt een | 7,7  |
|  | Als het gaat over <b>ondernemen</b> krijgt Oeffelt een  | 6,9  |
|  | Als het gaat over <b>ontspannen</b> krijgt Oeffelt een  | 7,3  |
|  | Als het gaat over <b>leren</b> krijgt Oeffelt een       | 6,7  |
|  | Als het gaat over <b>zorgen</b> krijgt Oeffelt een      | 6,7* |

Aan het Bouwteam is gevraagd om aan te geven welk punt zij geven aan leven, ondernemen, ontspannen, leren en zorgen in hun kern op DIT moment. De vraag was om een kwalificatie te geven van 0 (zeer slecht) tot 10 (uitmuntend) voor het betreffende thema. Het weergegeven cijfer is een gemiddelde van de 10 deelnemers.



\*Het thema 'zorgen' scoort bij enkele bouwteamleden wat lager. Dat heeft te maken met de gebrekkige aandacht/zorg voor de ouderen.

## De sterke punten van Oeffelt...

- 1- In Oeffelt is een rijk en **actief verenigingsleven**. Het gemeenschapshuis Kleppenburg is een belangrijke plek. \*
- 2- In Oeffelt is sprake van saamhorigheid en **bereidheid om zich in te zetten voor elkaar** en voor activiteiten.\*\*
- 3- In Oeffelt liggen we **middenin de prachtige natuur**, in het bijzonder aan de Maasheggen (UNESCO).
- 4- In Oeffelt **liggen we centraal** en zijn we goed aangesloten op de snelweg. Ook is alles op fietsafstand.\*\*\*
- 5- In Oeffelt is een **grote diversiteit aan voorzieningen**. In Oeffelt zélf maar ook in de nabijgelegen kernen.
- 6- In Oeffelt zijn **geen grote milieubelastende bedrijven** gevestigd.

\*'De Klep' is een belangrijk plek in het dorp waar inwoners, groepen en verenigingen samen kunnen komen.

\*\*Mensen kunnen elkaar aanspreken en er is een grote onderlinge tolerantie.

\*\*\*Dat alles biedt een snelle route naar de steden. Het buitenland en het vliegveld.

Het bouwteam heeft aangegeven wat zij als sterk punt zien van hun dorp. Vervolgens hebben ze deze punten ten opzichte van elkaar 'geprioriteerd'. Op de eerste plek staat het punt dat zij het sterkst vinden en op de zesde plek het punt dat zij (van de sterke punten) het minst sterk vinden.

## De minder sterke punten van Oeffelt...

- 1- In Oeffelt hebben de entree van het dorp en sommige andere plekken te weinig uitstraling en groen. Hierdoor heeft het dorp geen aantrekkingskracht.\*
- 2- In Oeffelt is een gebrek aan woningen. Met name betaalbare woningen voor starters, alleenstaanden en levensloopbestendige woningen. Er is geen sprake van een goede doorstroming.\*\*
- 3- In Oeffelt belemmert de Provinciale weg de mogelijkheid om woningbouw te kunnen plegen.
- 4- In Oeffelt is er te weinig te doen voor tieners. (12-18 jaar).
- 5- In Oeffelt is het basisschoolgebouw sterk verouderd en niet meer toekomstbestendig.
- 6- In Oeffelt is sprake van matig onderhoud van openbaar groen en er is ook te weinig groen.
- 7- In Oeffelt leidt het kunstwerk op de rotonde (dat door veel mensen niet mooi wordt gevonden) tot verkeersonveilige situaties (het belemmert het zicht).
- 8- In Oeffelt zijn diverse onoverzichtelijke en gevaarlijke verkeerssituaties.\*\*\*
- 9- In Oeffelt is niet echt een connectie met en een plek aan de Maas.

\*O.a. de ingang vanuit Cuijk en Gennep heeft weinig uitstraling. Op dit moment is de ingang waar de brandweercentrale staat de 'mooiste'...

- Verschillende plekken in Oeffelt zouden een update kunnen gebruiken, bijv. de Nieuwstraat heeft geen uitstraling. Andere wegverharding, straatmeubilair, en meer groen zouden helpen.
- Weinig plekken waar je als bezoeker of inwoner kunt zitten.
- Er ligt op veel plekken hondenpoep. Het ontbreekt aan poepzakjes/prullenbakken.

\*\*Het is goed dat er nu gebouwd gaat worden in Oeffelt omdat er een groot tekort is. Tegelijkertijd wil Oeffelt wel het dorpse karakter behouden.

\*\*\* O.a. bij:

- kruispunt bij de molen
- rotonde
- het fietspad bij de cafetaria
- bij de school

Daarnaast wordt er heel hard gereden aan de ingang bij het voetbalveld, waar bovendien door een haag de situatie zeer onoverzichtelijk is.

## Minder **sterke** punten

*Het bouwteam heeft aangegeven wat zij als 'minder sterk' punt zien van hun dorp. Vervolgens hebben ze deze punten ten opzichte van elkaar in een volgorde gezet van minst sterk naar 'minder erg'. Op de eerste plek staat het punt dat zij het minst sterk vinden en op de negende plek het punt dat zij (van deze minder sterke punten) het minst 'erg' vinden.*

## De focuspunten van Oeffelt...

Top 3

### Wij willen focussen op het behouden van jongeren in Oeffelt

Focuspunt  
1

#### Onderliggende behoeften:

- ❖ Ervoor zorgen dat jongeren in Oeffelt kunnen blijven wonen. Daarvoor zijn nieuwe woningen en doorstroming voor nodig. Op die manier kunnen we het voorzieningsniveau behouden.
- ❖ De groei van het dorp moet wel hand in hand gaan met het dorps karakter dat Oeffelt nu heeft.



#### Mogelijke rol inwoners (inwoners, verenigingen etc.)

- Input leveren en meedenken
- Zelf regie voeren over het proces.

#### Mogelijke rol dorpsraad (als ambassadeur)

- Spreekbuis van de belangen van de inwoners richting de gemeente.
- Inventariseren behoeften onder inwoners.
- Meedenken over mogelijke locaties voor woningbouw.
- Organiseren 'denktank' met mensen die vanuit verschillende achtergronden, perspectieven en expertises integraal nadenken over een plan voor de toekomst van Oeffelt. Op die manier denkt het dorp ook creatief over de inhoud van de plannen mee.
- Bijv. samen een ontwerper/ontwikkelaar uitkiezen die een plan ontwikkelt in samenspraak met inwoners en gemeente.
- Regie op (delen van) het proces. De gemeente moet faciliteren.
- Zorgen voor goede verbindingen met en naar de inwoners.

#### Mogelijke rol gemeente

- Gronden verwerven en regie nemen in de grondpolitiek. Dit niet overlaten aan commerciële ontwikkelaars.
- Luisteren naar behoeften en écht meedenken.
- Expertise aandragen.
- Aangeven wat kan en wat niet kan, maar wél out-of-the-box denken en de regels en procedures duidelijk maken richting inwoners.

### Wij willen focussen op het aantrekkelijker maken van het dorp en dan met name de entree

Focuspunt  
2

#### Onderliggende behoeften:

- ❖ Vergroten aantrekkelijkheid dorp en dan vooral de entree. Dit vooral integraal en in samenhang met de overige focuspunten.



#### Mogelijke rol inwoners (inwoners, verenigingen etc.)

- N.v.t.

#### Mogelijke rol dorpsraad (als ambassadeur)

- Organiseren werkgroep/commissie om behoeften op te halen en samen mee te denken over mogelijke oplossingen. Samen met inwoners een plan maken.
- Regie pakken en zélf plannen ontwikkelen.

#### Mogelijke rol gemeente

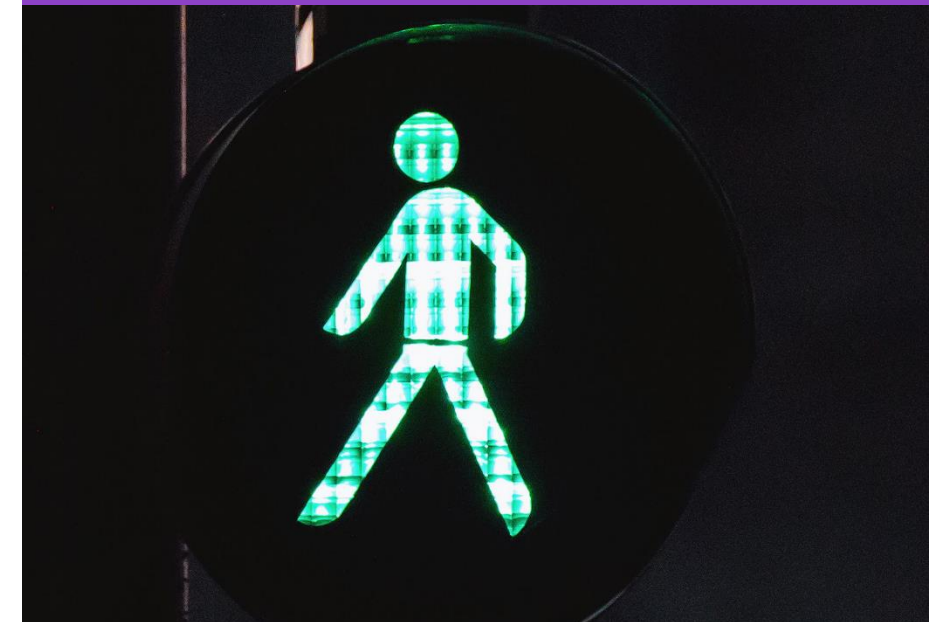
- ❖ Luisteren naar de behoeften van de inwoners.
- ❖ Loslaten en inwoners de kans geven om regie te pakken.
- ❖ Het plan en de behoeften van de inwoners centraal stellen.

### Wij willen focussen op het verbeteren van de verkeersveiligheid

Focuspunt  
3

#### Onderliggende behoeften:

- ❖ Met name de rotonde en de oversteekplaatsen aan de provinciale wegen zijn onveilig.
- ❖ Het gaat hierbij vooral om de snelheid waarmee verkeer het dorp in rijdt.
  - rotonde: kunstwerk belemmert het zicht.
  - basisschool
  - oversteekplaatsen provinciale wegen



#### Mogelijke rol inwoners (inwoners, verenigingen etc.)

- N.v.t.

#### Mogelijke rol dorpsraad (als ambassadeur)

- Vooral de behoefte aangeven en aanwijzen waar de problemen zijn.
- Lobbyen bij gemeente en Provincie.

#### Mogelijke rol gemeente

- Oplossingen bedenken o.b.v. specifieke verkeerskundige expertise, omdat dit echt een complex onderwerp is dat bepaalde expertise vraagt.
- Lobbyen bij de provincie om de weg om te leggen.
- Meedenken.

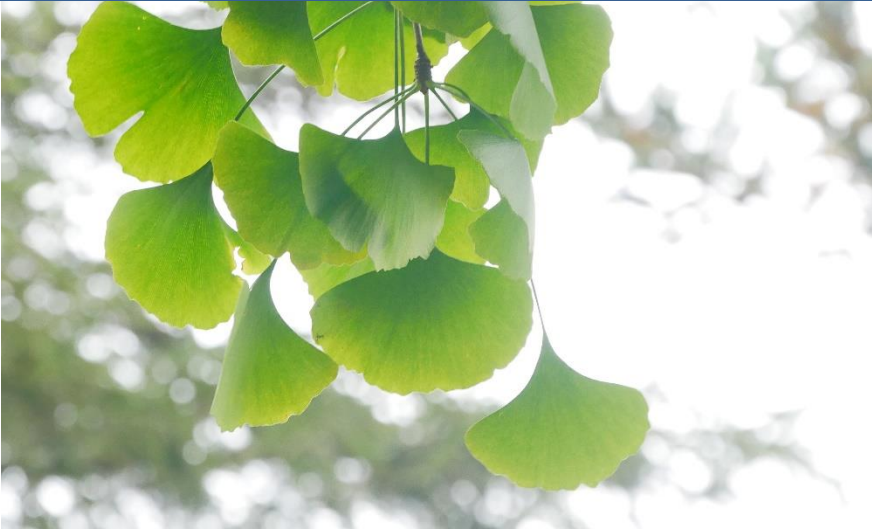
## De overige focuspunten van Oeffelt...

**Wij willen focussen op het toevoegen van openbaar groen in het dorp**

Focuspunt  
**4**

**Onderliggende behoeften:**

- ❖ Creëren meer groen om het 'geheel' aantrekkelijker te maken maar dan wel integraal en in samenhang met focuspunt 2.



**Wij willen focussen op het omleggen van de Provincialeweg**

Focuspunt  
**5**

**Onderliggende behoeften:**

- ❖ Belangrijk is dat de Provincialeweg de groei van het dorp niet belemmert.
- ❖ De Provincialeweg in zijn huidige vorm zorgt voor drukte, soms chaos en verkeersonveilige situaties.
- ❖ Een dergelijke interventie draagt direct bij aan het creëren van een aantrekkelijker dorp.



**Wij willen focussen op het realiseren van een toegangsplek tot de Maas waar je kunt recreëren**

Focuspunt  
**6**

**Onderliggende behoeften:**

- ❖ Dit zou de uitstraling en leefbaarheid van het dorp ten goede komen.
- ❖ Mogelijke locatie zou zijn het Veerhuis of bij de camping.



**Wij willen focussen op het realiseren van mogelijkheden voor ontspanning voor jongeren van 12-18 jaar**

Focuspunt  
**7**

**Onderliggende behoeften:**

- ❖ Op dit moment is er te weinig te doen voor jongeren van deze leeftijd. Van belang is dat zij meer mogelijkheden krijgen om elkaar te ontmoeten en dat er meer activiteiten worden georganiseerd.
- ❖ Ook hier kan gekeken worden naar slimme en creatieve combi's. Bijvoorbeeld door deze behoefte te combineren met een recreatieplaats aan de Maas (focuspunt 6).



## Tientje verdelen over de focuspunten

Wij willen focussen op het behouden van jongeren in Oeffelt



€ 2,20

Wij willen focussen op het aantrekkelijker maken van het dorp en dan met name de entree



€ 1,90

Wij willen focussen op het verbeteren van de verkeersveiligheid



€ 2,00

Wij willen focussen op het toevoegen van openbaar groen in het dorp



€ 1,35

Wij willen focussen op het omleggen van de Provincialeweg



€ 1,35

Wij willen focussen op het realiseren van een toegangsplek tot de Maas waar je kunt recreëren



€ 0,45

Wij willen focussen op het realiseren van mogelijkheden voor ontspanning voor jongeren van 12-18 jaar



€ 0,75

De bouwteamleden hebben aangegeven hoe zij een 'symbolisch tientje' zouden verdelen over de focuspunten. De bedragen zoals hier genoemd zijn het gemiddelde van 10 bouwteamleden die het tientje hebben verdeeld.

