



A street scene at sunset with a blue overlay containing the word 'Proces'. The scene shows a paved road with a brick sidewalk on the left and a grassy area with a building on the right. The sun is low on the horizon, creating a warm glow. A blue rounded rectangle is centered over the road, containing the word 'Proces' in white. A banner on the left side of the road reads 'D'ESCHVBL2'.

# Proces

## Fase 1

Inventariseren en analyseren

Inventariseren en analyseren:

- Beleidskaders
- Trends & ontwikkelingen
- Ruimtelijke en infrastructurele ambities
- Knelpunten
- Evaluatie beleid

## Fase 2

Toekomstvisie

Toekomstvisie

- Trends & ontwikkelingen
- Mobiliteitsopgaven bepalen
- Concretiseren ambities en doelstellingen

## Fase 3

Strategie uitwerken

Modules uitwerken

- Bereikbaarheid
- Fietsers
- OV, deelmobiliteit en hubs
- Goederenvervoer/ Vrachtverkeer
- Landbouwverkeer
- Voetgangers en mindervaliden
- Parkeren
- Verkeersveiligheid
- Leefbaarheid
- Duurzaamheid

## Fase 4

Uitvoeringsprogramma

Uitvoeringsprogramma:

- Fit-gap analyse
- Maatregelen en projecten
- Kostenraming

## Fase 5

Afronding en rapportage

Afronding en rapportage:

- Opstellen rapportage
- Aanbieden mobiliteitsvisie

Januari 2023

December 2023

## Fase 1

Inventariseren en  
analyseren

Knelpuntenkaart

## Fase 2

Toekomstvisie

Mobiliteitscafé  
'De Toekomst'

## Fase 3

Strategie  
uitwerken

Maatregelensessie

## Fase 4

Uitvoerings-  
programma

Review concept-  
rapportage

## Fase 5

Afronding en  
rapportage

Doorlopend communicatieproces over de voortgang

Extern participatieproces

Januari 2023

December 2023

4

A street scene at sunset with a blue overlay containing the word 'Inventarisatie'. The background shows a paved road with white double lines, a sidewalk, and buildings under a cloudy sky. A banner on the left reads 'D'ESCHVBL2'.

# Inventarisatie

## 2384 reacties

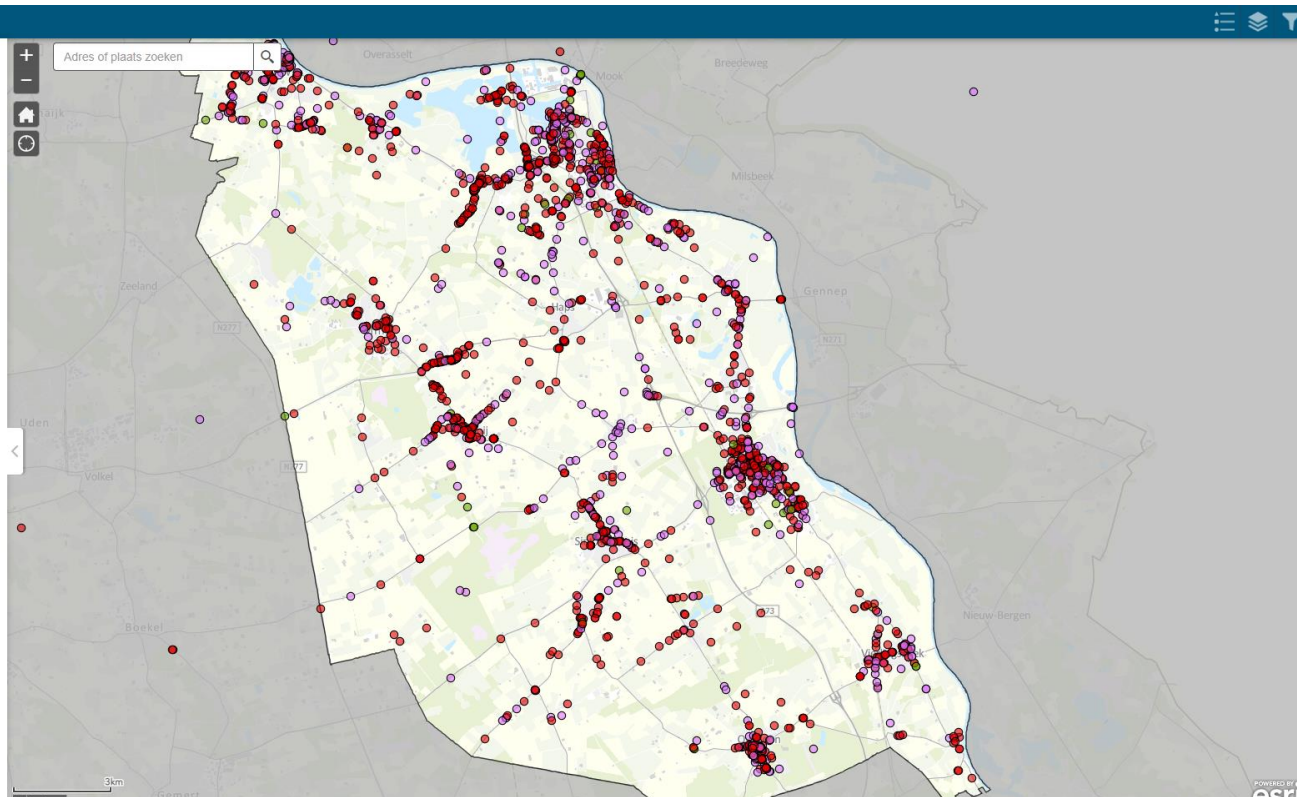
### Inventarisatie Land van Cuijk

Beste deelnemer,

Bedankt voor uw interesse/participatie aan de inventarisatie Land van Cuijk.

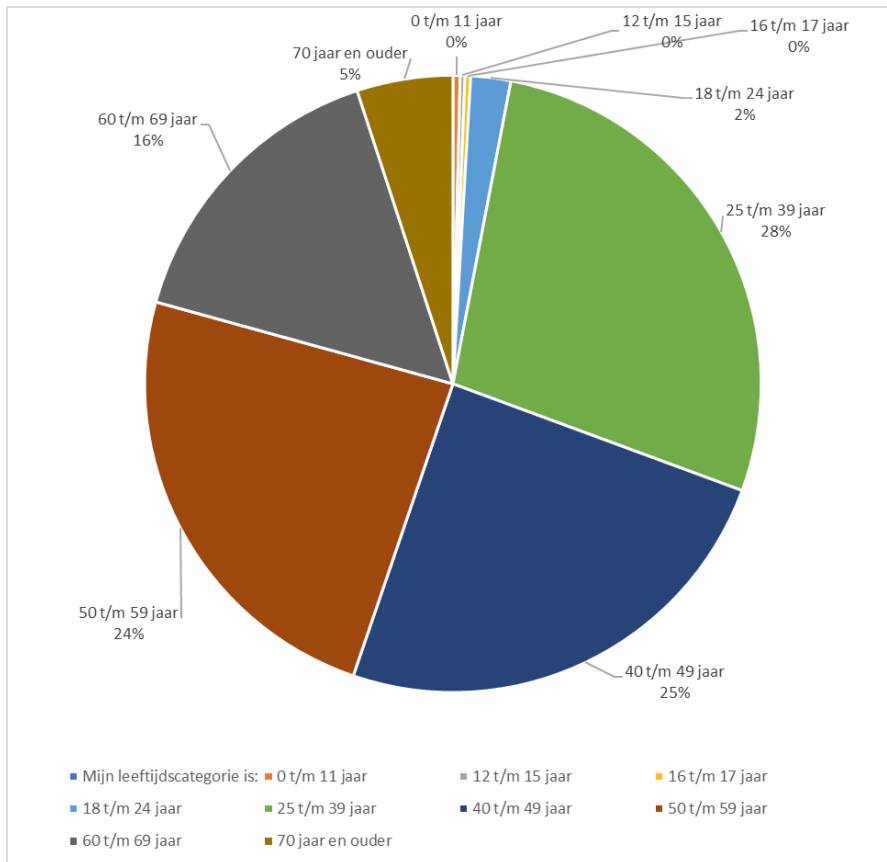
De inventarisatietermijn is verstreken. Het is niet langer mogelijk om uw opmerkingen op de kaart te plaatsen.

Op de kaart rechts zijn de gemaakte opmerkingen zichtbaar, deze zullen verder verwerkt worden.



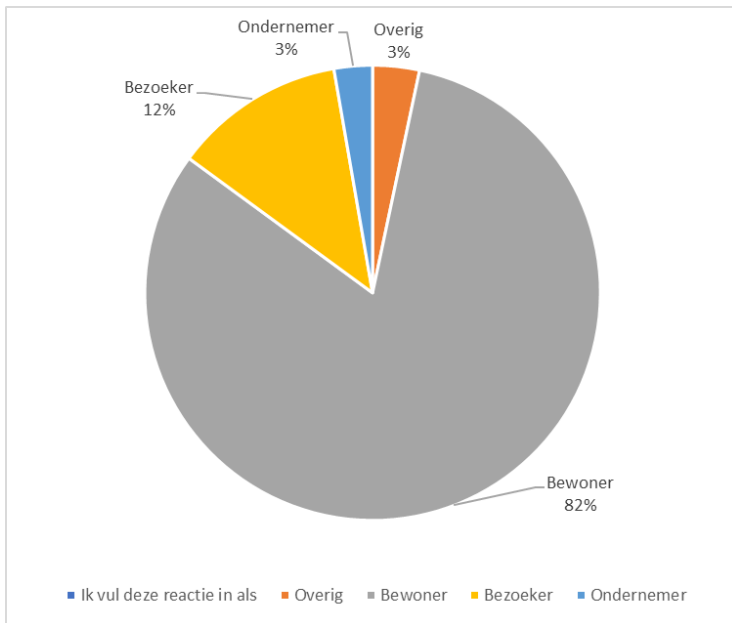


## Leeftijd respondenten

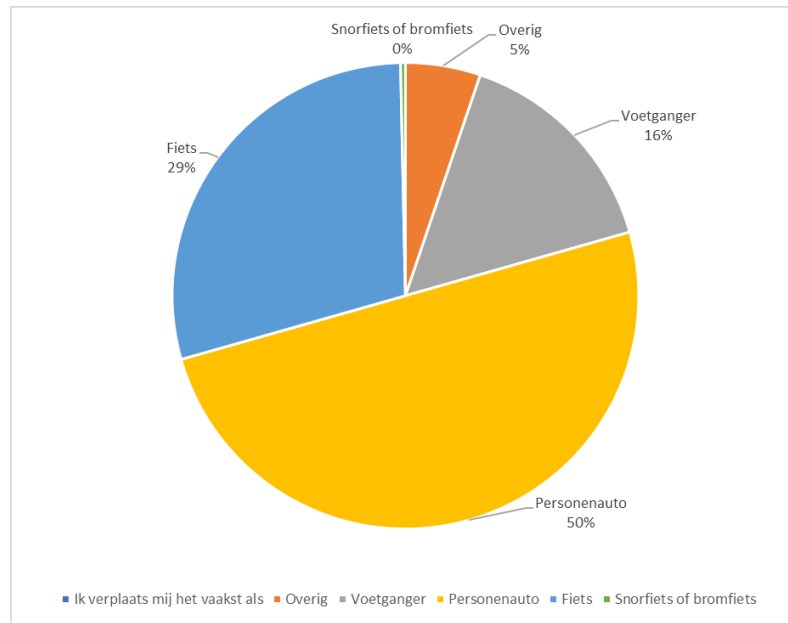




Ik vul deze reactie in als:



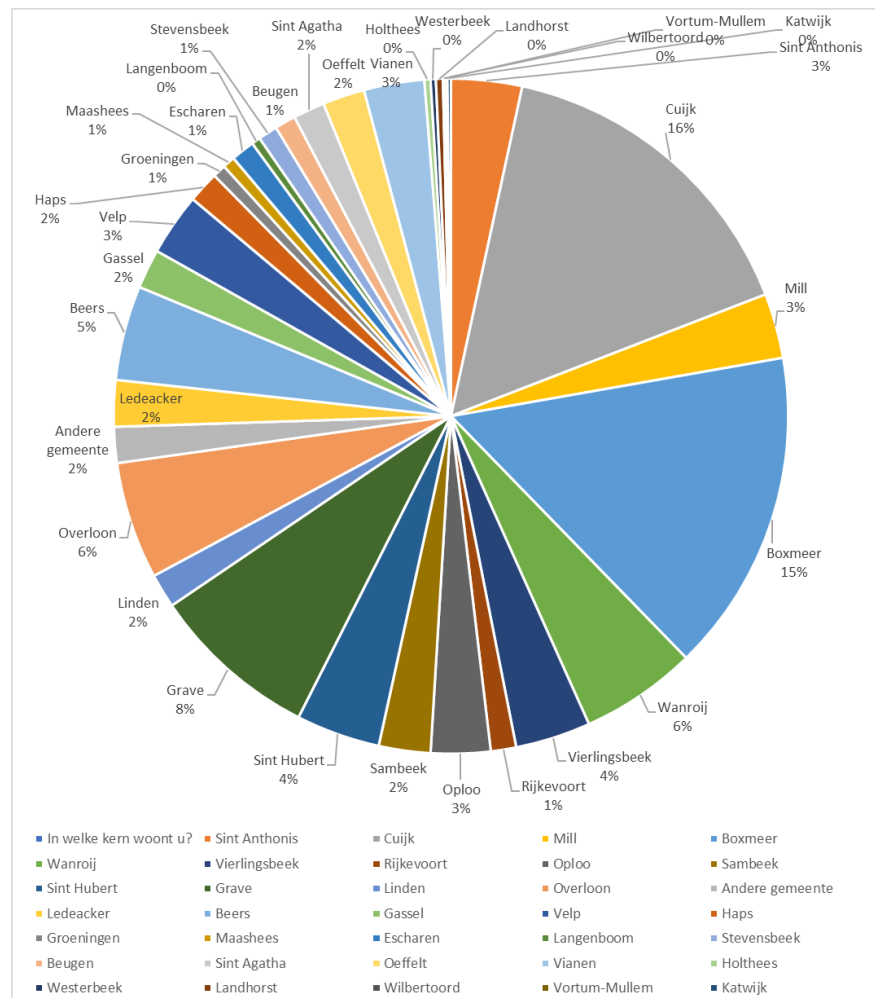
Hoe verplaatsen de respondenten zich het meest?





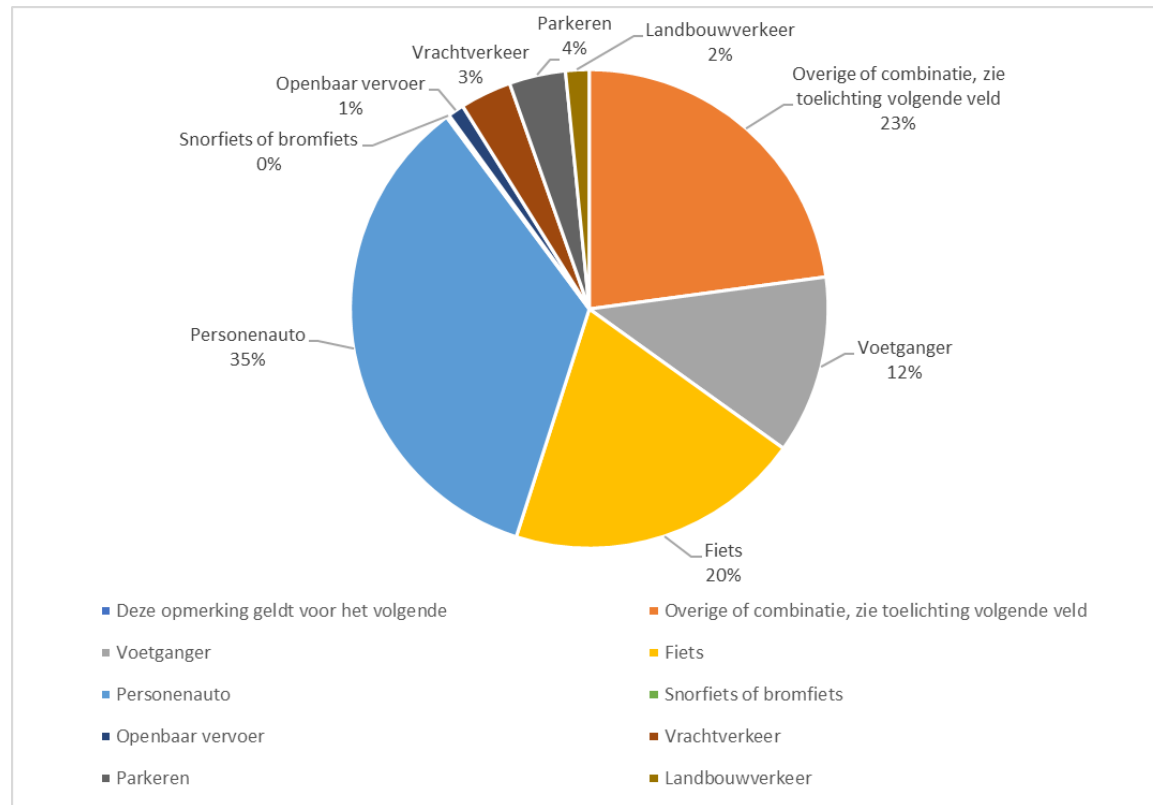


## Woonplaats respondenten





## Op welke modaliteiten hebben de reacties betrekking?





- Goed
- Knelpunt
- Wens



## Hinder

- Smalle trottoirs
- Geparkeerde auto's op trottoir



## Ontbrekende faciliteiten

- Veilige oversteekplaatsen
- Ontbrekende stukken trottoir
- Ontbrekende schakels in het netwerk



- Goed
- Knelpunt
- Wens



## Positie op de weg

- Slecht zicht op kruisingen
- Hoge snelheid en drukte autoverkeer
- Geen voorrang krijgen/onduidelijk wie voorrang heeft

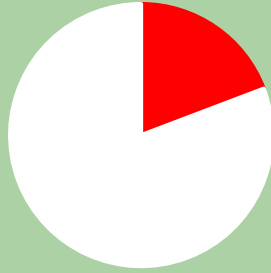


## Ontbrekende faciliteiten

- Veilige kruisingen / goede oversteeklocaties
- Fietspaden
- Slechte verlichting
- Slechte kwaliteit fietspad
- Ontbrekende verbindingen



- Goed
- Knelpunt
- Wens



## Ontbrekende faciliteiten

- Frequente OV-verbindingen
- Bushokjes met verlichting
- Opties voor deelmobiliteit





- Goed
- Knelpunt
- Wens



## Hinder

- Met name in Boxmeer, Cuijk en Grave
- Te weinig parkeergelegenheid
- Parkeerhinder tijdens begin- en eindtijden school en bij supermarkten/winkels
- Asociaal parkeergedrag



## Enkele veelgenoemde locaties

- Baronesstraat (Grave)
- Jan Petersstraat (Boxmeer)



- Goed
- Knelpunt
- Wens



## Hinder

- Geluidsoverlast en trillingen
- Te veel zwaar verkeer in de kernen
- Doorgaand vrachtverkeer
- Hoge snelheid zwaar verkeer
- Groot materieel i.c.m. fietsers



## Enkele veelgenoemde locaties

- N264 (Sint Hubert)
- Millseweg (Escharen)
- N321 (Grave)
- Radioweg (Stevensbeek)
- Irenestraat (Overloon)



## Hinder

- Onduidelijke kruispunten
- Wegversmallingen zorgen voor drukte en gevaarlijke situaties
- Smalle fietspaden en trottoirs
- Onvoldoende verlichting
- Ontbrekende schakels voetgangers en fietsers



## Enkele veelgenoemde locaties

- Sint Anthonisweg (Boxmeer)
- Burgemeester Verkuilstraat (Boxmeer)
- Beersebaan (Cuijk)





## Hinder

- Sluipverkeer
- Geparkeerde auto's
- Trillingen/geluid



## Wens

- Snelheidsremmers
- Autoluwe straten
- Handhaving
- Verlagen snelheid
- Verbod vracht-  
/landbouwverkeer kern



## Wensen

- Verlagen snelheid autoverkeer
- Overzichtelijker maken kruispunten
- Parkeerdruk verlagen
- Hoeveelheid vracht- en landbouwverkeer terugbrengen in de kernen
- Verbeteren kwaliteit fietspaden en trottoirs



## Enkele veelgenoemde locaties

- Beerschemaasweg (Escharen)
- Burg. Thijssenstraat (Beers)
- Millseweg (Beers)
- Lavendel-Potbeker-Horreum (Cuijk)
- Ronde Sint Rochusstraat (Boxmeer)
- Sint Anthonisweg (Boxmeer)
- Venrayseweg (Overloon)
- Breestraat (Sint Anthonis)
- N264 (Sint Hubert)



## Hinder

- Bereikbaarheid hulpdiensten
- Vuilcontainers die tijdens de spits worden opgehaald
- Slechte toegankelijkheid trottoirs voor rolstoelgebruikers





# Terugblik



# Terugblik Mobiliteitscafé

- 65 deelnemers
- Dorps- en wijkraden, ondernemers(verenigingen), hulpdiensten, KBO's, Fietzersbond, VVN, etc.
- Veel positieve reacties
- Van realisme tot dromen, in 2040:
  - Is de fiets HET vervoersmiddel
  - Zijn er minder eigen auto's en meer deelauto's
  - Worden pakketten bezorgd met drones
  - Vertonen alle inwoners veilig gedrag op de weg
  - Is zelfrijdend vervoer onderdeel van ons verkeerssysteem
  - Is er deur-tot-deur vervoer op afroep, voor iedereen
  - Hebben alle kernen voldoende voorzieningen om iedereen te voorzien in hun dagelijkse behoeften
  - Wordt verplaatst door vervoersmiddelen als de hyperloop, een shuttleverbinding of monorail



An aerial photograph of a modern, circular pedestrian bridge. The bridge has a reddish-brown deck and white railings. A central white pillar supports the structure. The bridge is surrounded by a multi-lane highway with cars and a green landscape. A blue semi-transparent text box is overlaid on the center of the bridge.

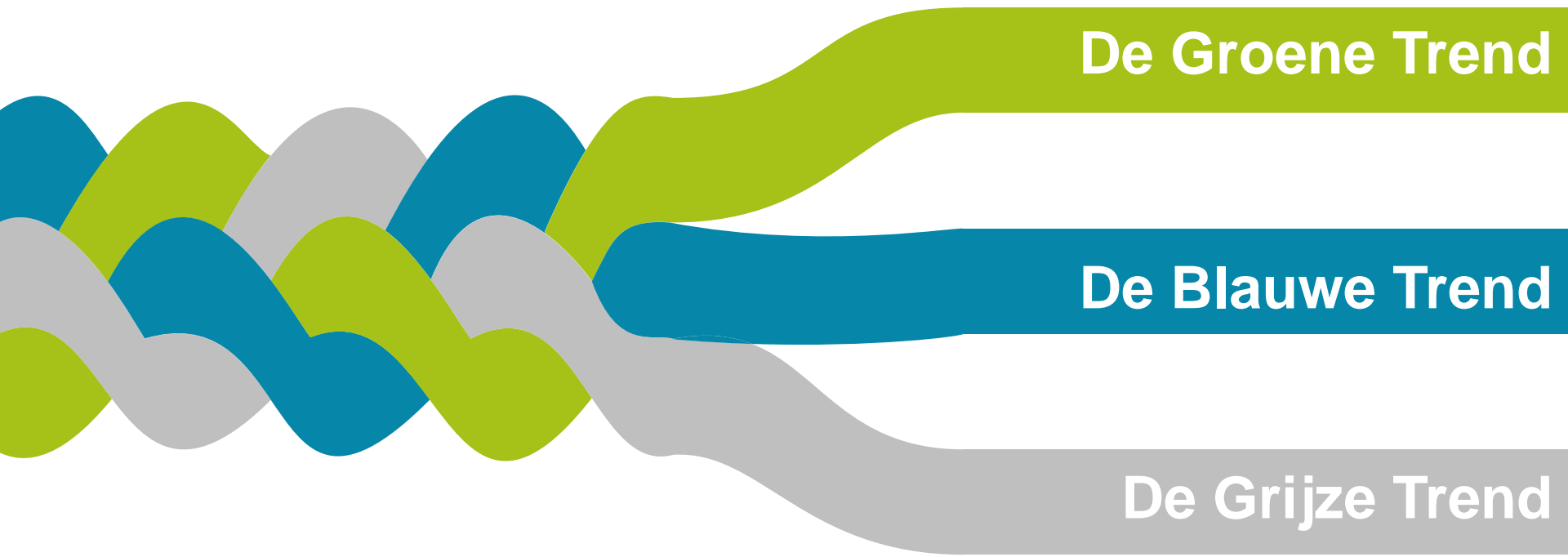
# Trends en ontwikkelingen



**In 2040 is de gemeente  
Land van Cuijk  
een gemeente waar...**







**De Groene Trend**

**De Blauwe Trend**

**De Grijze Trend**

# De Groene Trend

- Van bezit naar gebruik



- Energietransitie



- Duurzame ontwikkeling



# De Blauwe Trend

## ■ (Voertuig)innovaties



## ■ Data gedreven

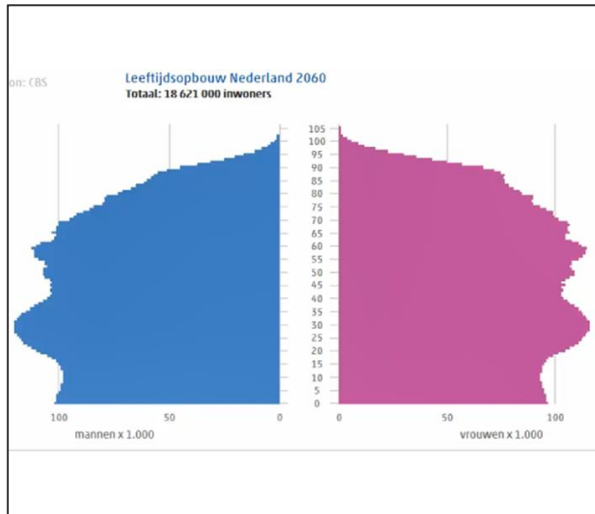


## ■ Digitalisering



# De Grijze Trend

- Vergrijzing/ontgroening



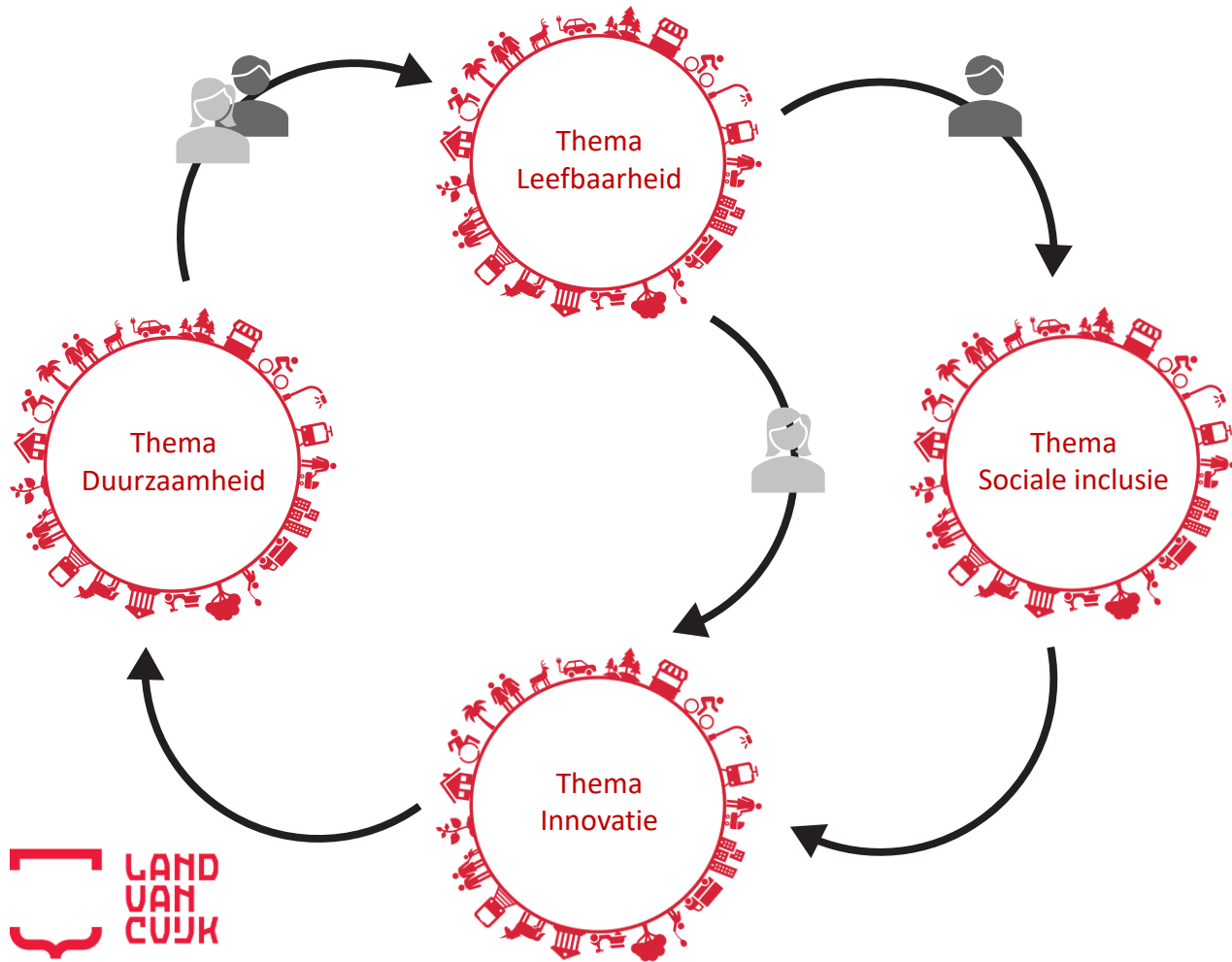
- Diversiteit in de maatschappij



- Communicatie en mondigheid van burgers







In 2040 is de gemeente  
Land van Cuijk  
een gemeente waar...



# Roulatieschema