

# Omgevingsvisie Land van Cuijk

## Fase 2 – Perspectieven 3 perspectieven

14 november 2023

**Perspectief 1**

**Land van Cuijk**

**Land van groene innovatie**

PBL

Perspectief 1

# Mondiaal ondernemend

## Land van groene innovatie



[people]

**In 2040 is Land van Cuijk...**

**de groene, aantrekkelijke  
woonplaats tussen metropolen  
voor praktische werkers en makers**

Perspectief 1  
Land van groene  
innovatie

**[prosperity]**

**In 2040 is Land van Cuijk...**

**koploper in de voedseltransitie  
met grote innovatieve bedrijven  
in plantaardige productie**

**[planet]**

**In 2040 is Land van Cuijk...**

**met Maas, Raamvallei en achterland  
het meest productieve Nationaal Park**

# Hoe ziet het Land van groene innovatie eruit?



1.

Bandstad 'BoxCuijk':  
**één bandstad met diverse woonmilieus**, ook in de hoogte.



2.

**OV-knooppunten**: plek waar mensen wonen, werken en recreëren.



3.

**Internationale bedrijven** in bandstad, **productie en teelt** in buitengebied.



4.

Volop ruimte voor **grote eenheden** natuur en water; **energielandschap**: de vraag is groot, maar wordt zelf opgewekt.

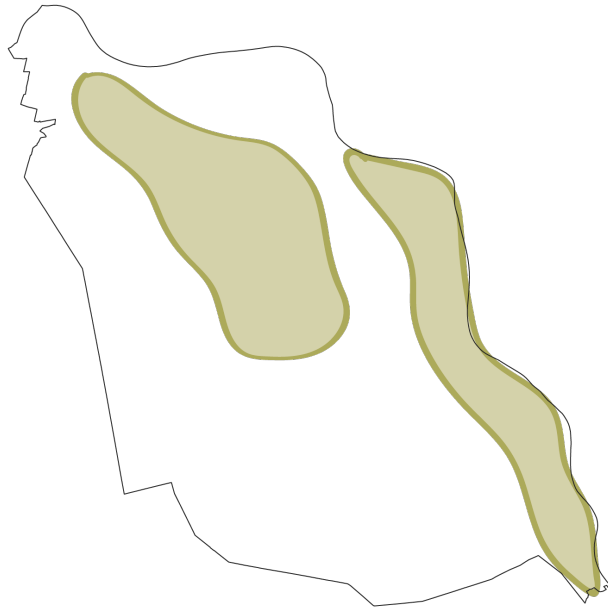


5.

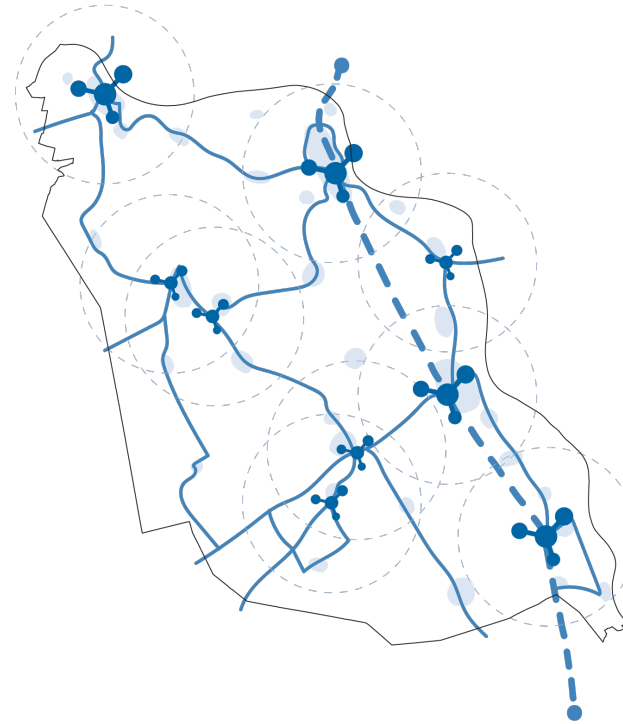
Grote mogelijkheden voor **grote diversiteit in toerisme**; recreatie is overal.

# De lagenbenadering

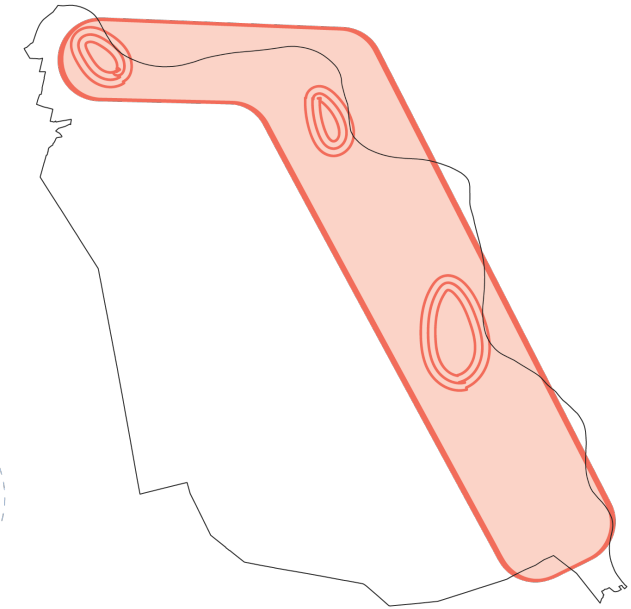
Laag 1: Ondergrond



Laag 2: Netwerken



Laag 3: Occupatie

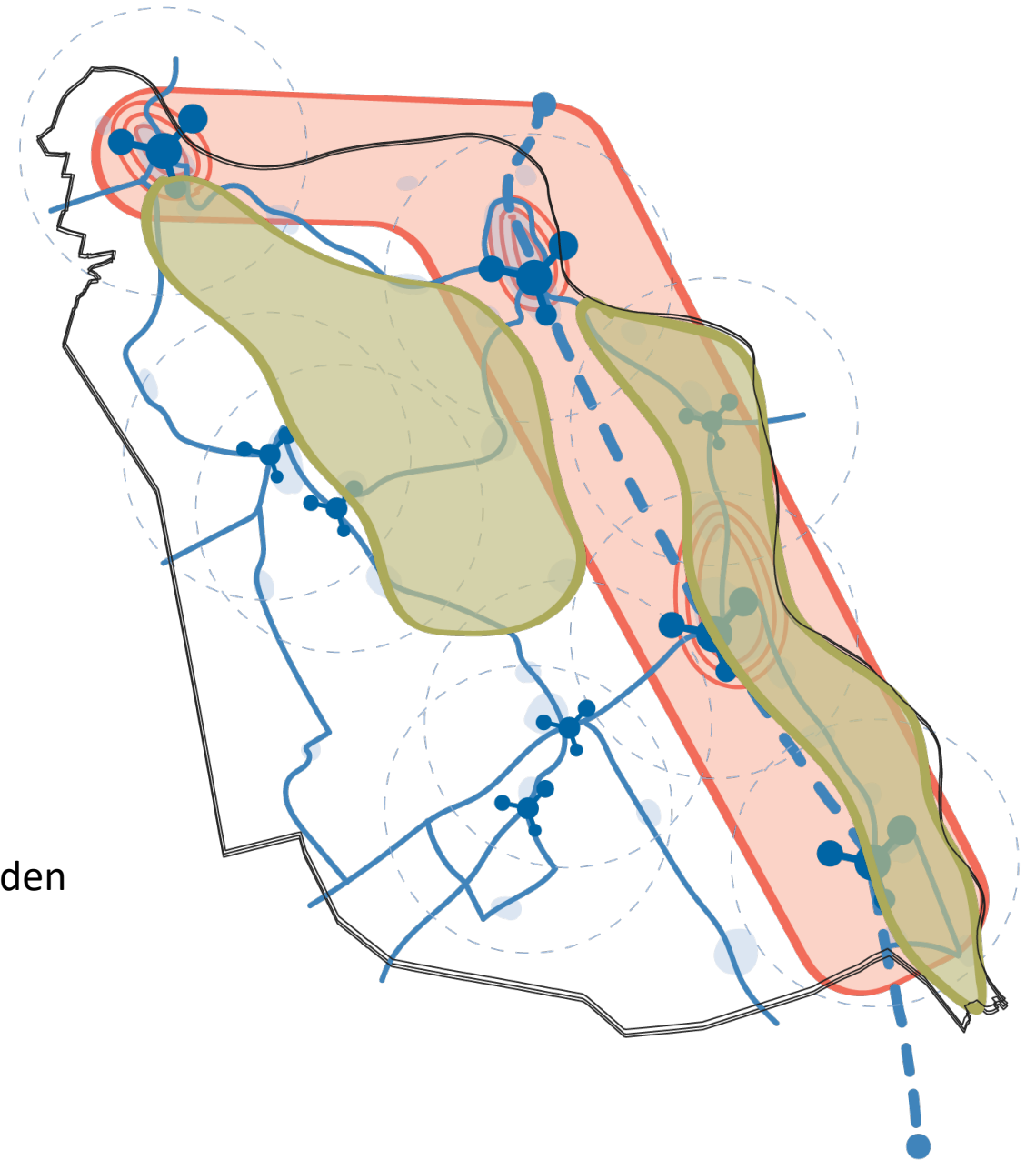




# Structuurbeeld

Beeld leefomgeving 2040:  
**'Innovatief productielandschap'**

1. Innovatieproeftuin
2. Contrast stad-land
3. OV-knooppunten en hubs
4. Plantbased productie
5. Grote natuur- en recreatiegebieden



**Perspectief 2**

**Land van Cuijk  
Land van welzijn**

PBL

# Groen land

Perspectief 2

# Land van welzijn



[people]

In 2040 is Land van Cuijk...

de habitat voor de gezonde mens  
in balans en verbinding met de natuur

Perspectief 2  
Land van welzijn

**[prosperity]**

**In 2040 is Land van Cuijk...**

**hét toonbeeld van een vitaal  
circulair productiesysteem voor  
gezonde voeding, water  
en biobased materialen**

**[planet]**

**In 2040 is Land van Cuijk...**

**een gevarieerd boslandschap met  
'wilde' natte en droge natuurparels  
en wooninclusieve natuur**

# Hoe ziet het Land van welzijn eruit?



1.

Land van Cuijk heeft een gezonde bodem, gezond watersysteem en gezonde landbouw, en daardoor **gezonde natuur, gezond voedsel en gezonde inwoners.**



2.

Door **goede verbinding met de ondergrond** biedt de unieke landschapsgradiënt het **volledige spectrum aan woonmilieus**, natuur en typen landbouw.



3.

De onderscheidende kernen zijn complementair en daarmee **gezamenlijk zelfvoorzienend** en in verbinding met de bredere omgeving.



4.

Groene uitbreidingen en transformaties van VAB's tot gehuchten met veel natuurwaarde zorgen voor **unieke woonplekken** en echte **integratie in het landschap.**

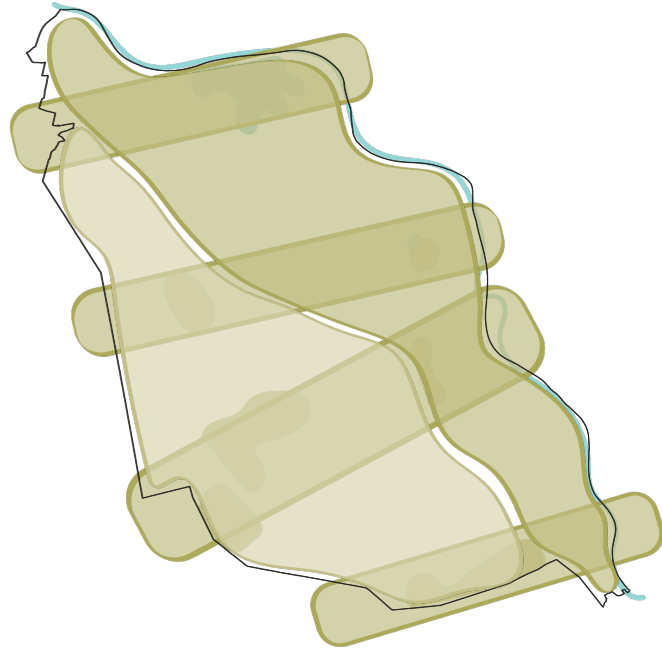


5.

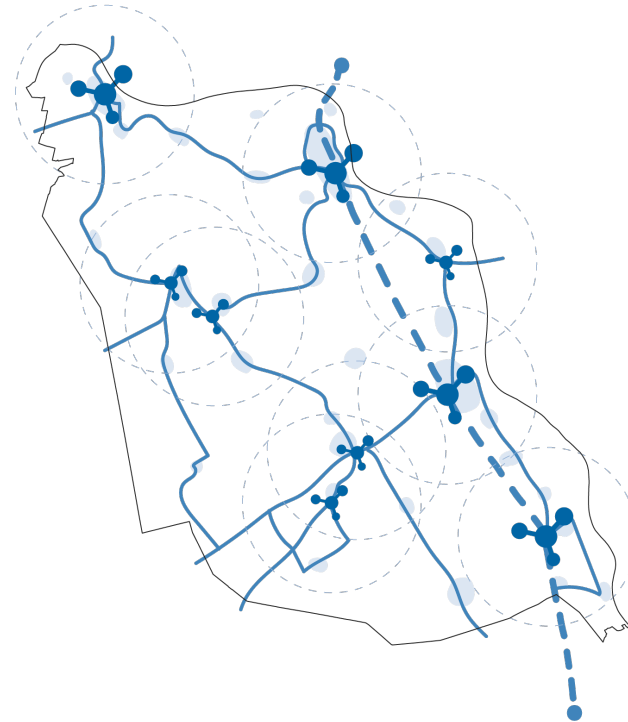
Een **sterke sociale verbondenheid** binnen en tussen gemeenschappen die zowel jong als oud aanspreekt; men ontmoet elkaar buiten en dat spreekt aan.

# De lagenbenadering

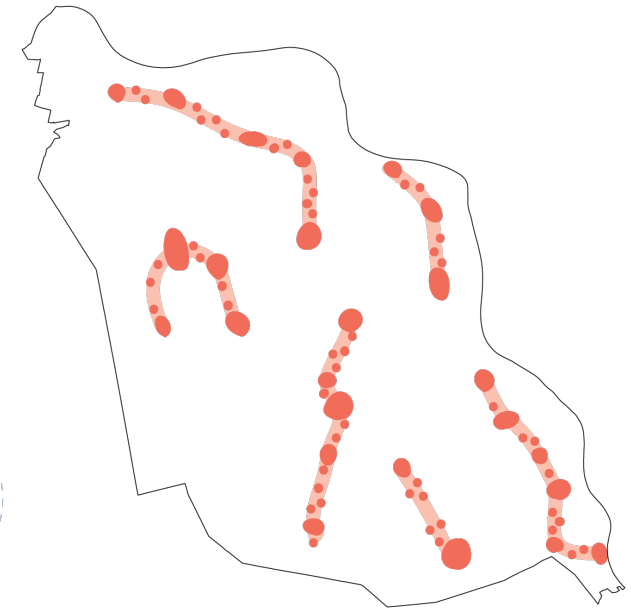
Laag 1: Ondergrond



Laag 2: Netwerken



Laag 3: Occupatie

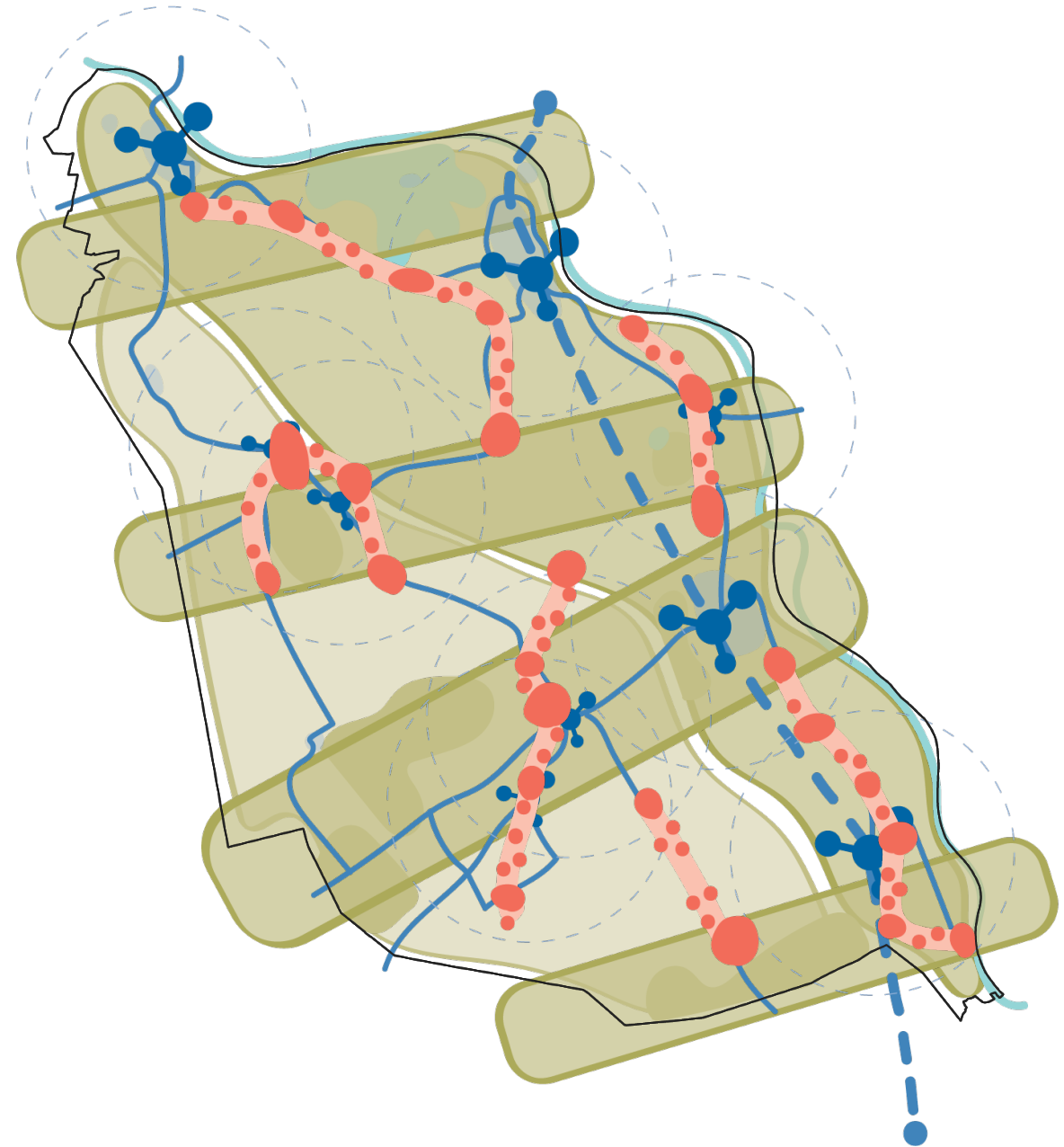




# Structuurbeeld

Beeld leefomgeving 2040:  
**'Bestendig natuurlandschap'**

1. Maximale verbinding met ondergrond
2. Balans mens – natuur in alles
3. Landschap is groen 'tapijt' met wilde natuurparels
4. Wooninclusieve natuur
5. Hoogproductieve natuur



Perspectief 3

**Land van Cuijk**  
**Land van ontplooiing**

PBL

Perspectief 3

# Regionaal geworteld

## Land van ontplooiing



**[people]**

**In 2040 is Land van Cuijk...**

**rustpunt in de snelle digitale wereld  
met kansen voor ontplooiing  
en grote keuzevrijheid in  
unieke woon- en werkvormen**

**[prosperity]**

**In 2040 is Land van Cuijk...**

**bron van kennis, talent en  
ondernemerschap voor  
het pionieren en experimenteren  
in agro, food en health**

**[planet]**

**In 2040 is Land van Cuijk...**

**een kleurrijk netwerk  
van eigenzinnige gemeenschappen  
die voor hun directe buitengebied  
zorgen**

# Hoe ziet het Land van ontplooiing eruit?



1.

Ontplooiingskansen voor **unieke kernen** waar leefstijlgroepen samen wonen en werken. **Keuzevrijheid en diversiteit** in allerlei woon- en werkvormen.



2.

Collectiviteit is de basis: **men draagt zorg voor elkaar en de eigen leefomgeving**. De digitale wereld zorgt voor gemak, efficiëntie en flexibiliteit.



3.

Focus op lokale netwerken: **in behoeften wordt lokaal in voorzien**. Er zijn **korte ketens** en voorzieningen in de **nabijheid** (in afstemming met andere kernen).



4.

Er is een rijke voedingsbodem voor **initiatief, pionieren en experimenten** in allerlei maaksectoren en in sterk **verbrede landbouw** verspreid in het landelijk gebied.



5.

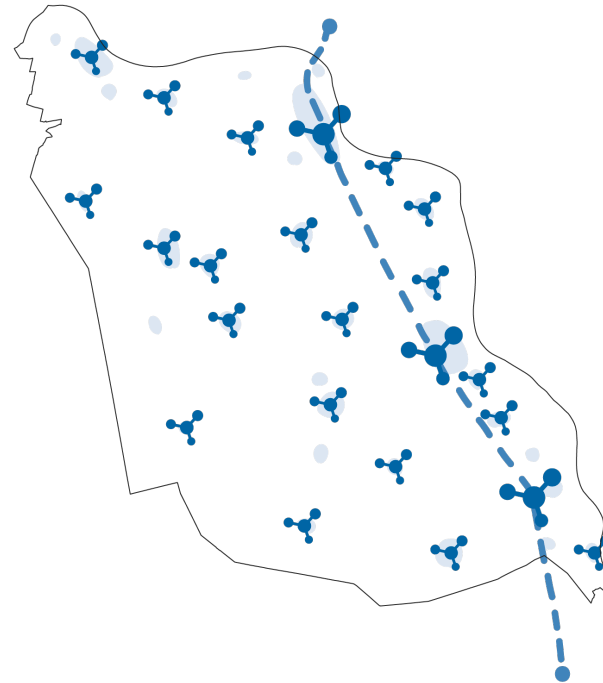
Iedere kern toont zijn **eigenheid en uniciteit**. De **menselijke maat** staat voorop. Er is veel **vrijheid en verantwoordelijkheid** voor de kernen.

# De lagenbenadering

Laag 1: Ondergrond



Laag 2: Netwerken



Laag 3: Occupatie

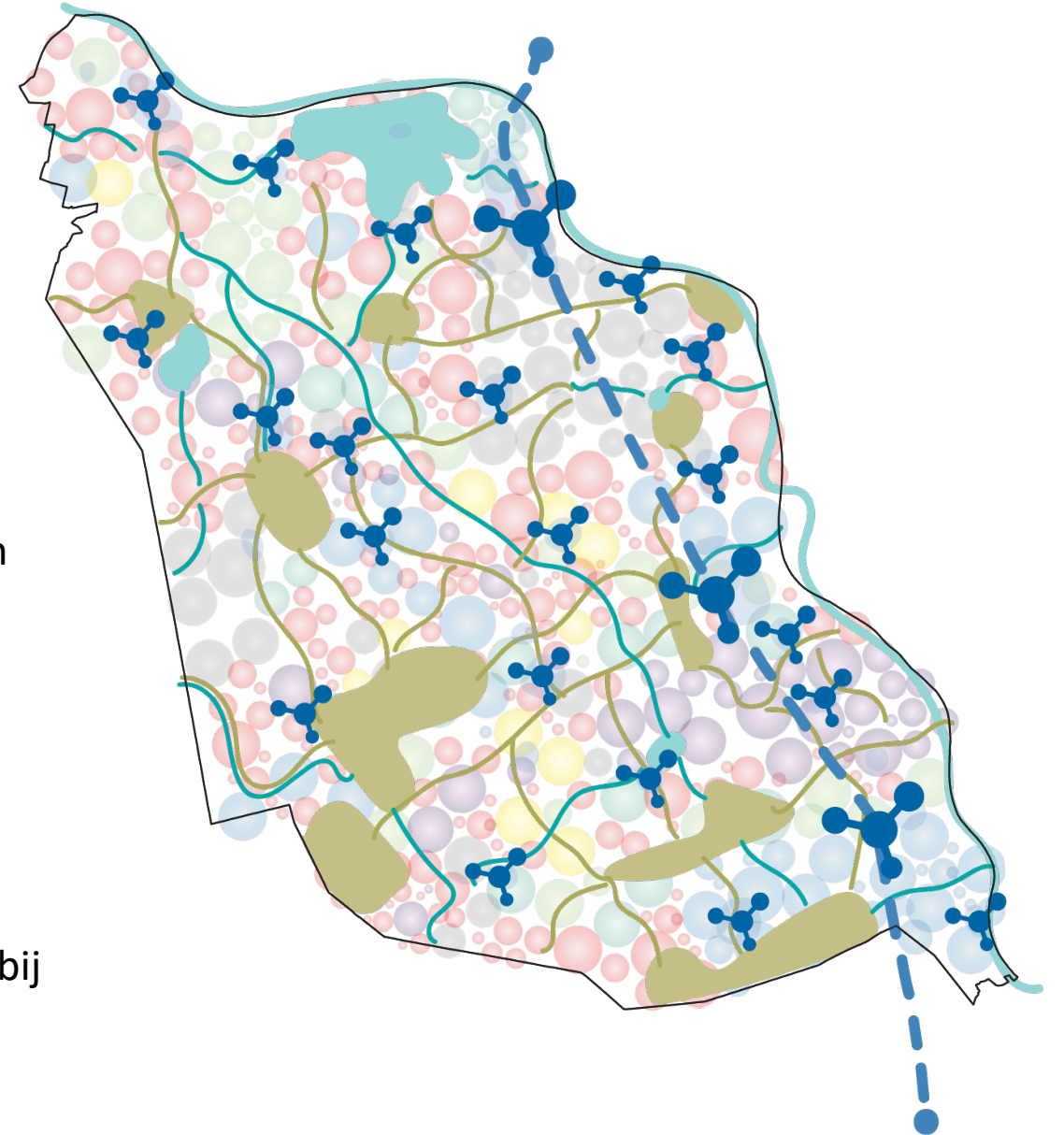




# Structuurbeeld

Beeld leefomgeving 2040:  
**'Kleurrijk cultuurlandschap'**

1. Sterk netwerk van kernen met complementaire voorzieningen
2. Vrijstaat van eigenzinnige dorpen en buurtschappen
3. Allianties van leefstijlgroepen en bedrijven nemen het voortouw
4. Eigen initiatieven, productie en voorzieningen verspreid en dichtbij
5. Het landschap is kleurrijk, divers, kleinschalig en veranderlijk



# 3. Perspectieven en de 6 opgaven

# Structuurbeelden 2040

## Structuurbeelden voor Land van Cuijk 2040:

1. Land van groene innovatie → **innovatief productielandschap**
2. Land van welzijn → **bestendig natuurlandschap**
3. Land van ontplooiing → **kleurrijk cultuurlandschap**

# Opgaven

	 <b>1. Land van groene innovatie</b>	 <b>2. Land van welzijn</b>	 <b>3. Land van ontplooiing</b>	
<b>Klimaat, energie en water</b>	Grootschalige ingrepen, iconisch tech-landschap	Zelfvoorzienend, Klimaatgezond systeem	Lokale productie vanuit de community	
<b>Natuur en landbouw</b>	Nieuw Nationaal Landschap	Maximale verbinding met de ondergrond	Coöperatief beheer van ommelanden	
<b>Mobiliteit</b>	Uitbreiding OV-netwerk, Maaslijn meer haltes	Schoon regionaal vervoer, gedragsverandering	Minder bewegingen, waaier aan initiatieven	
<b>Economie en toerisme</b>	Sterker plantbased agrifood/tech/health	productief landschap met recreatiewaarde	Pionieren en experimenten in food/tech/health	
<b>Wonen</b>	Verdichting rondom OV-punten, niet alle kernen bouwen bij	Wooninclusief natuurlandschap	Vrijstaat: keuzevrijheid in woon- en werkvormen	
<b>Samenleving en gezondheid</b>	Ruimte voor diverse leefstijlen; iedereen is welkom	Landschap is ontmoetingsplek voor gezond leven	Online en fysiek zorgen voor elkaar	