

# Omgevingsvisie Land van Cuijk

**Fase 3 - Omgevingsvisie**

**Participatiebijeenkomst**

11 juni 2024

# Welkom

*Door Mark Janssen-van Gaal en Edwin van Uum*

# Programma

## Welkom!

Welkom door Mark Janssen-van Gaal, wethouder  
Introductie door Edwin van Uum, gespreksleider

## Blok 1: Land van Cuijk - Land van Pionieren!

### **Wat is het toekomstbeeld voor Land van Cuijk?**

- Het verhaal van Land van Cuijk: Land van Pionieren
- Het ruimtelijk toekomstbeeld voor 2040
- De afwegingsprincipes om te sturen

*Plenaire presentatie door gemeente en bureaus*

## Blok 2: Discussie over de toekomst!

Discussie over het toekomstperspectief van de vier deelgebieden binnen de gemeente Land van Cuijk. De deelgebieden:

- Maasoeverwal
- Raamvallei
- Peelzoom
- Peelkern

*In deelgroepen uiteen: iedere groep behandelt alle vier deelgebieden*

### **1. Toekomstperspectief van ieder deelgebied**

*Korte toelichting door de gemeente in iedere deelgroep*

### **2. Aan de slag!**

*Interactieve discussie in deelgroepen; begeleiding door de gemeente*

## Blok 3: Conclusies – Land van Cuijk in 2040!

Twee basisvragen:

1. Waar zijn we het over eens?
2. Wat zijn de grote discussiepunten?

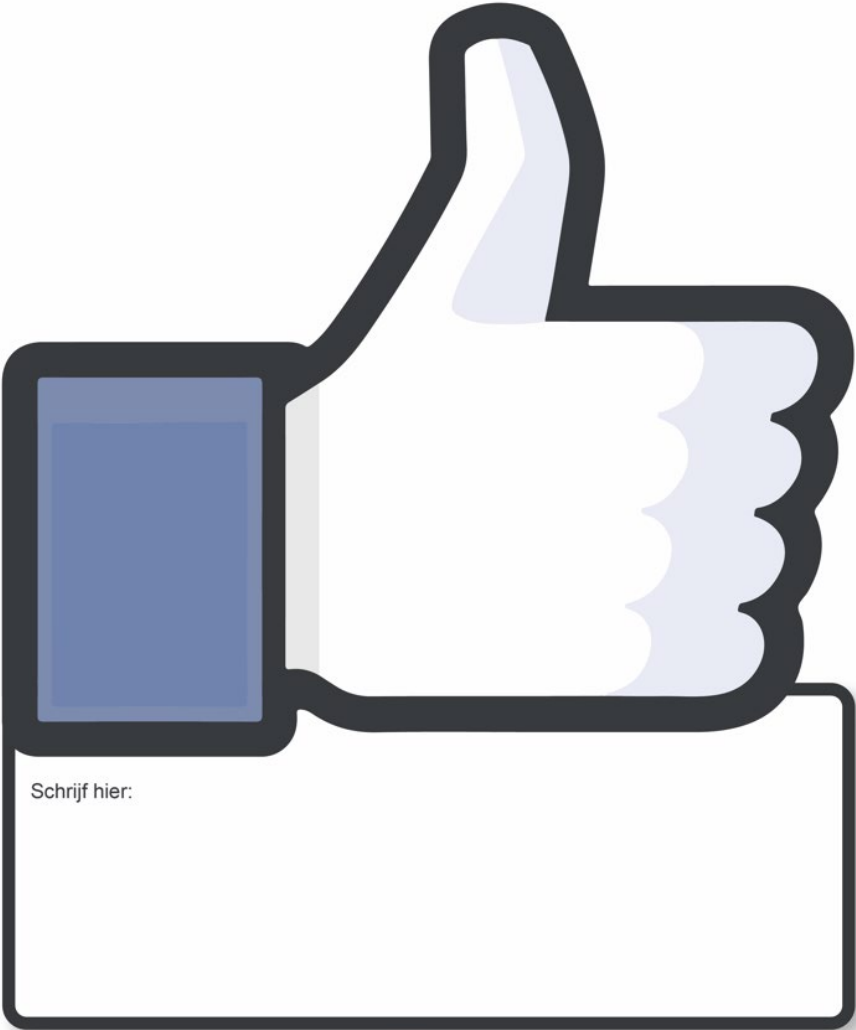
*Korte pitches per groep door deelnemer(s) uit de deelgroep*

## Vervolg en dankwoord

door Mark Janssen-van Gaal, wethouder



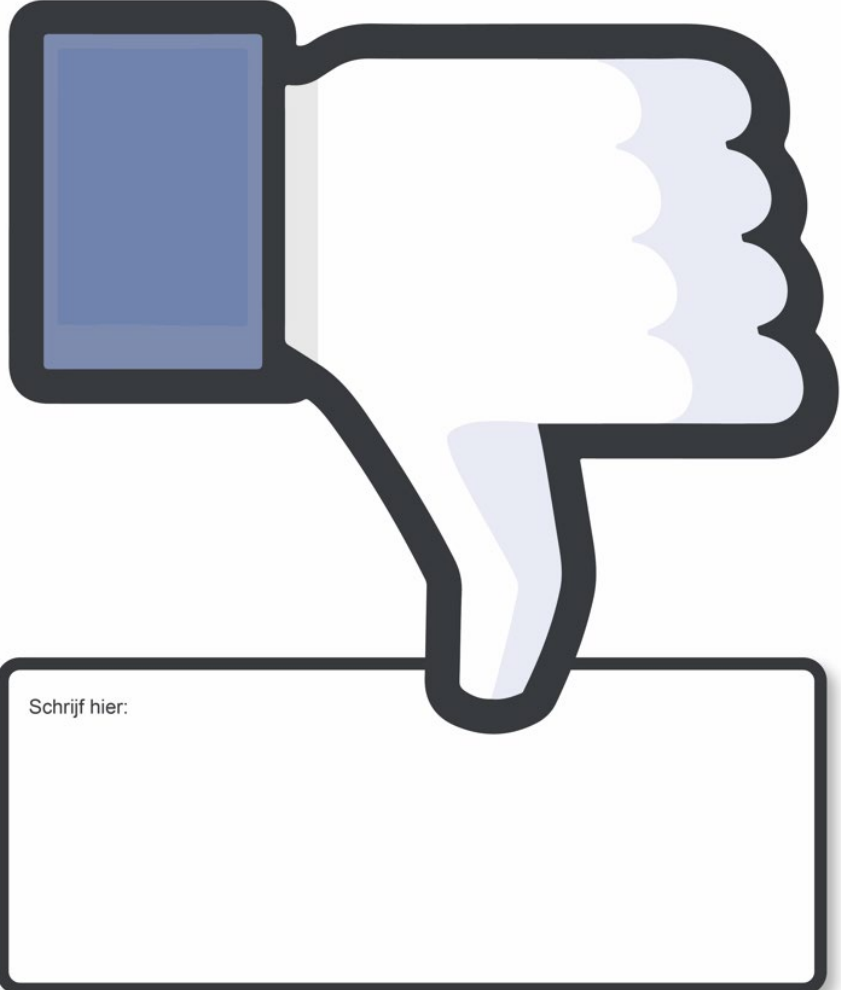
# Stemmen



Omgevingsvisie Land van Cuijk



UUM Smartland s.c.n.l.c



Omgevingsvisie Land van Cuijk



UUM Smartland s.c.n.l.c





# Omgevingsvisie: waar staan we?

## Werkproces van de Omgevingsvisie:

Fase 1: Opgaven

Fase 2: Perspectieven

Fase 3: Omgevingsvisie



# Opbouw van de Omgevingsvisie

door Edwin van Uum – namens Kernteam Inhoud



# Opbouw Omgevingsvisie

Omgevingsvisie Land van Cuijk bestaat uit drie delen:

**Deel 1: Ambitie**

**Deel 2: Gebiedskompassen**

**Deel 3: Regiekader**

# Deel 1: Ambitie

Introductie – Wat is een Omgevingsvisie? rol en functie

## Deel 1: Ambitie

1. Narratief: welk Land van Cuijk? nu en 2040 → doelen/ambities
2. Positionering (boven)regionaal (Nijmegen-Eindhoven-Den Bosch-etc.)
3. Integraal toekomstbeeld 2040: duurzaam raamwerk
4. Afwegingsprincipes – algemeen

→ horizon 2040

→ schaal: hele gemeente

→ integratie van doelen en ambities

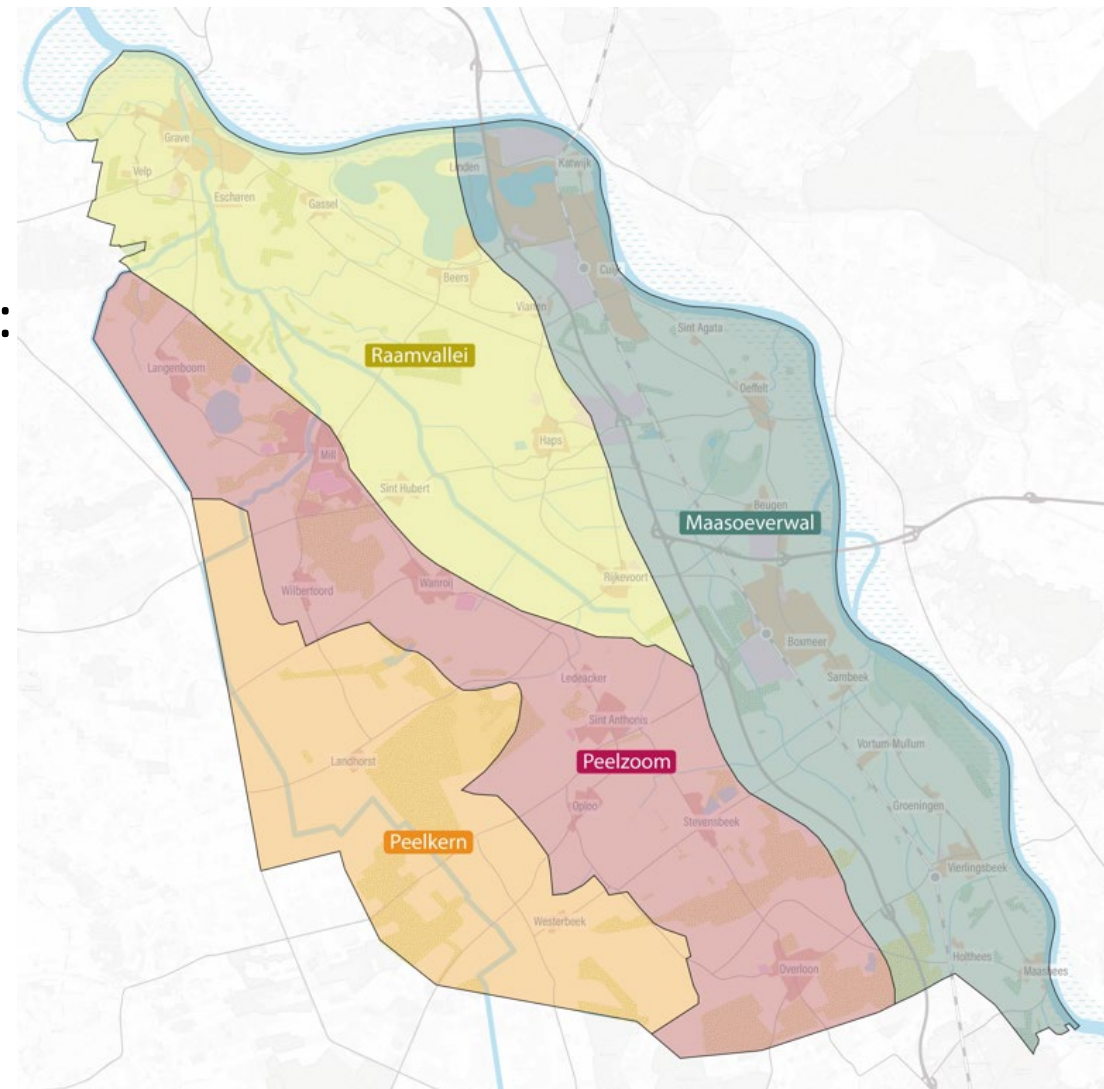
## Deel 2: Gebiedskompassen

Gebiedsgerichte uitwerking:

### Deel 2: Gebiedskompassen

Uitwerking van 4 deelgebieden:

1. Maasoeverwal
2. Raamvallei
3. Peelzoom
4. Peelkern



# Gebiedskompas

Wat is een gebiedskompas?

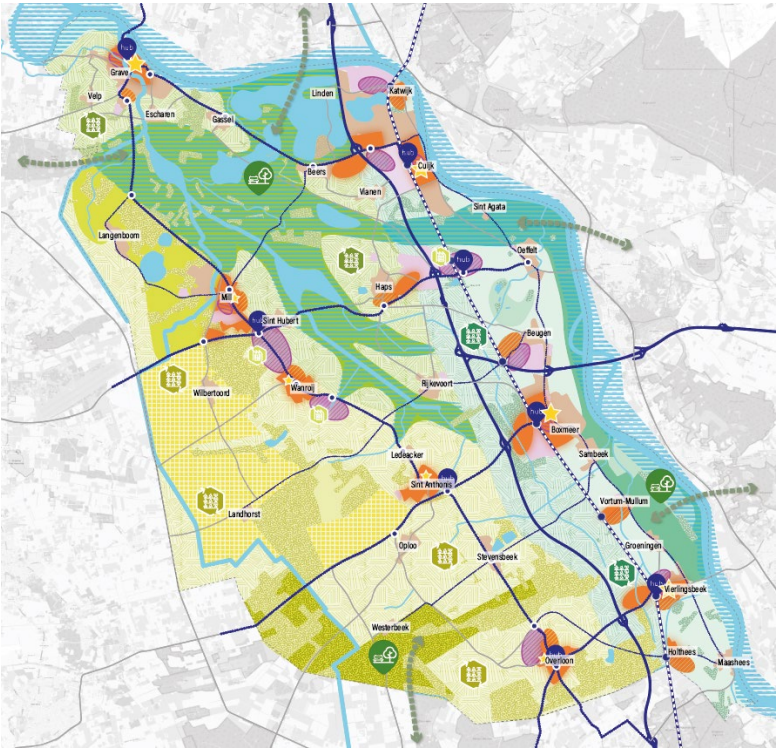
1. **Kwaliteiten** – wat zijn de huidige kenmerken?
2. **Koers** – wat is de richting voor ontwikkeling?
3. **Gebiedsspecifieke keuzen** – wat willen we wel/niet?

→ afwegingsprincipes concretiseren

→ hoe gedetailleerd?

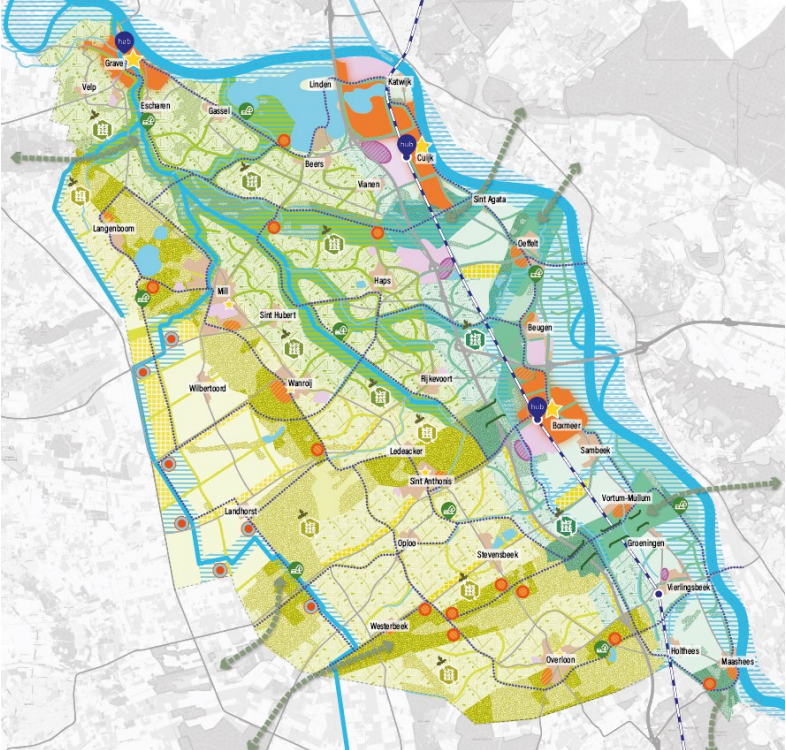


# Land van groene innovatie



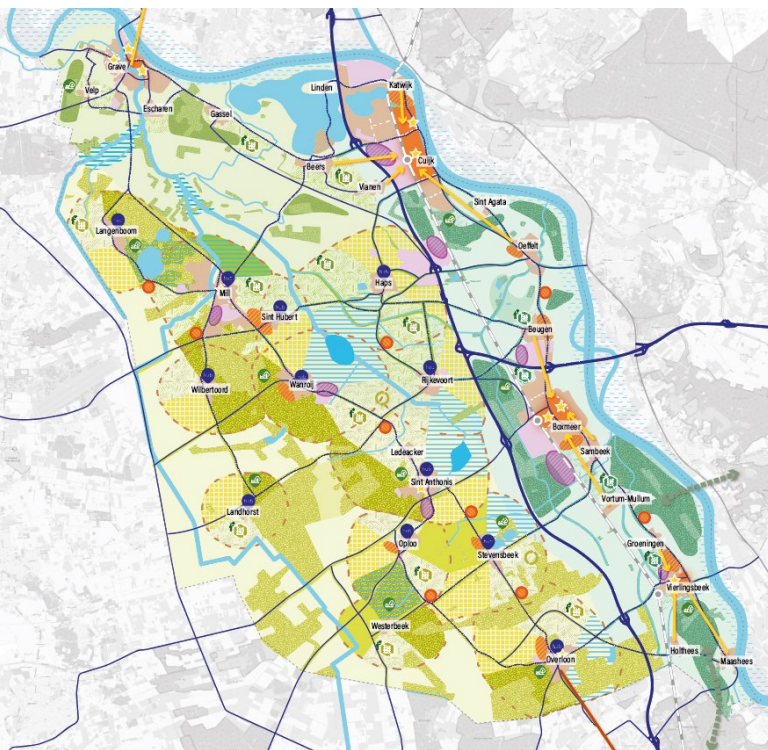
→ innovatief productielandschap

# Land van welzijn

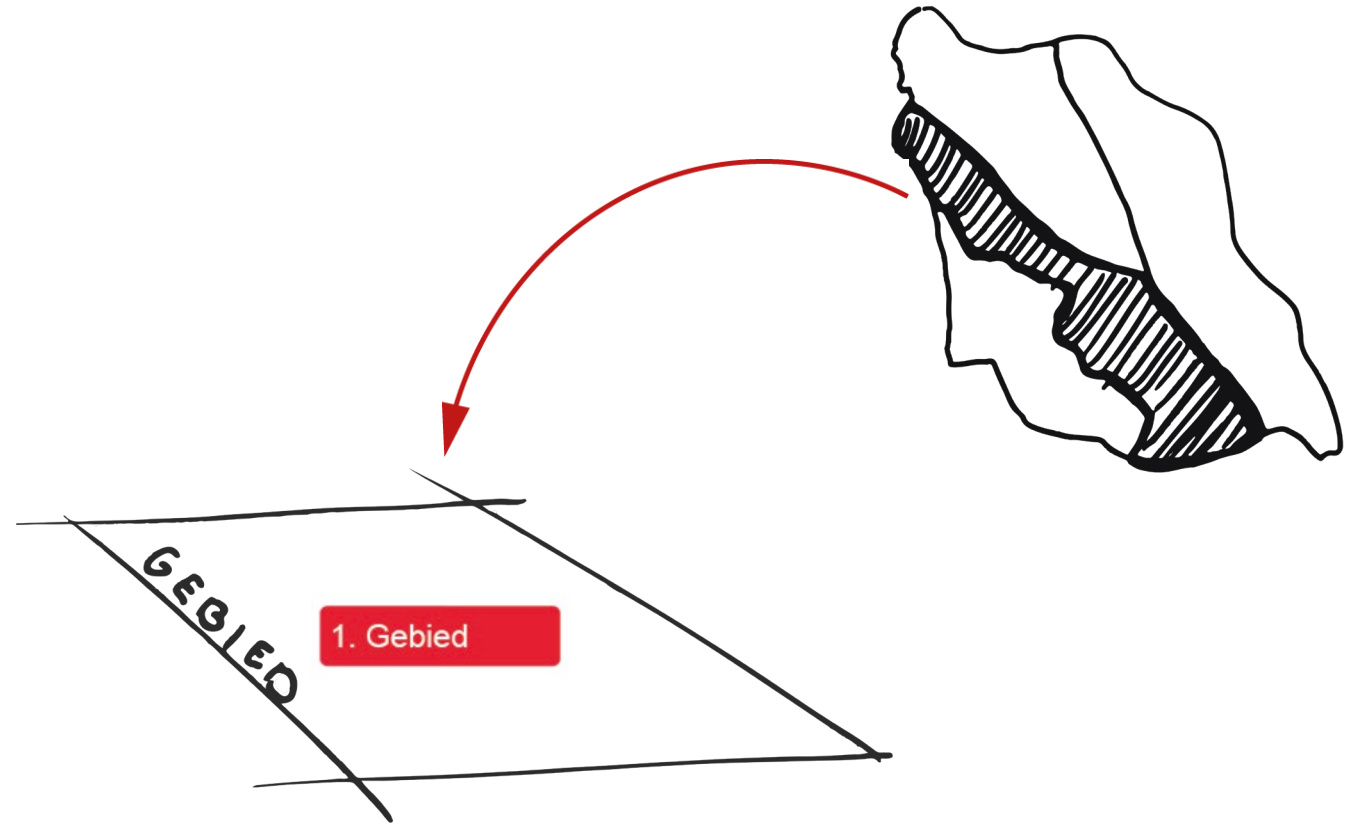


→ bestendig natuurlandschap

# Land van ontplooiing

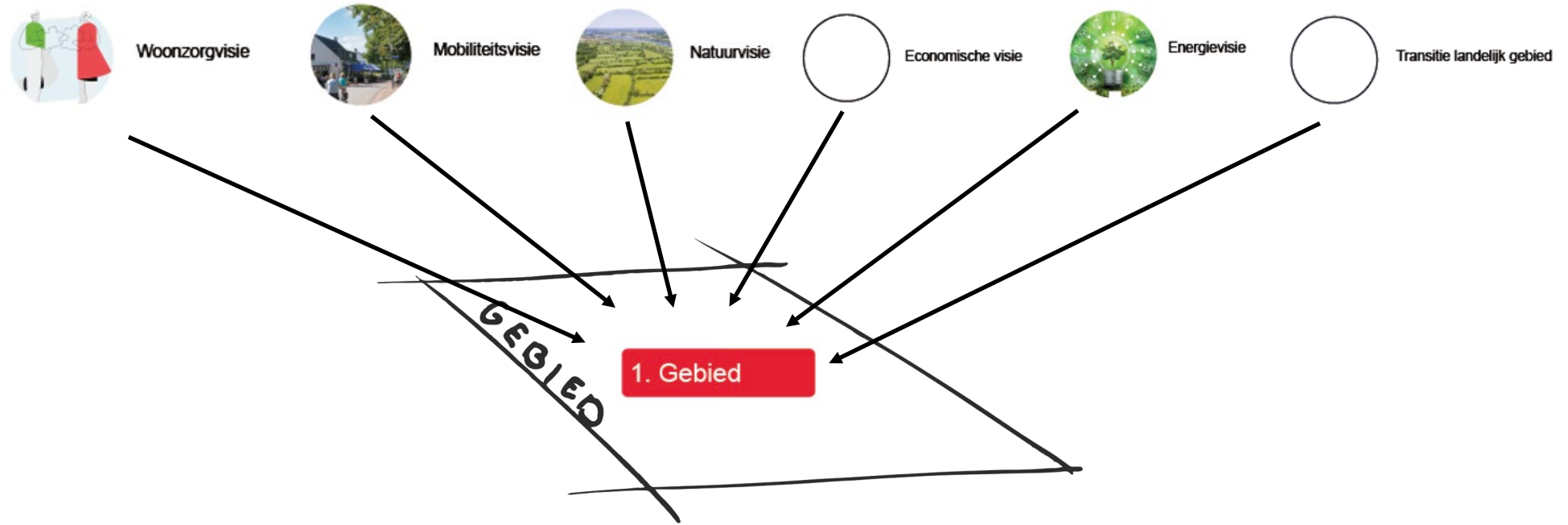


→ kleurrijk cultuurlandschap

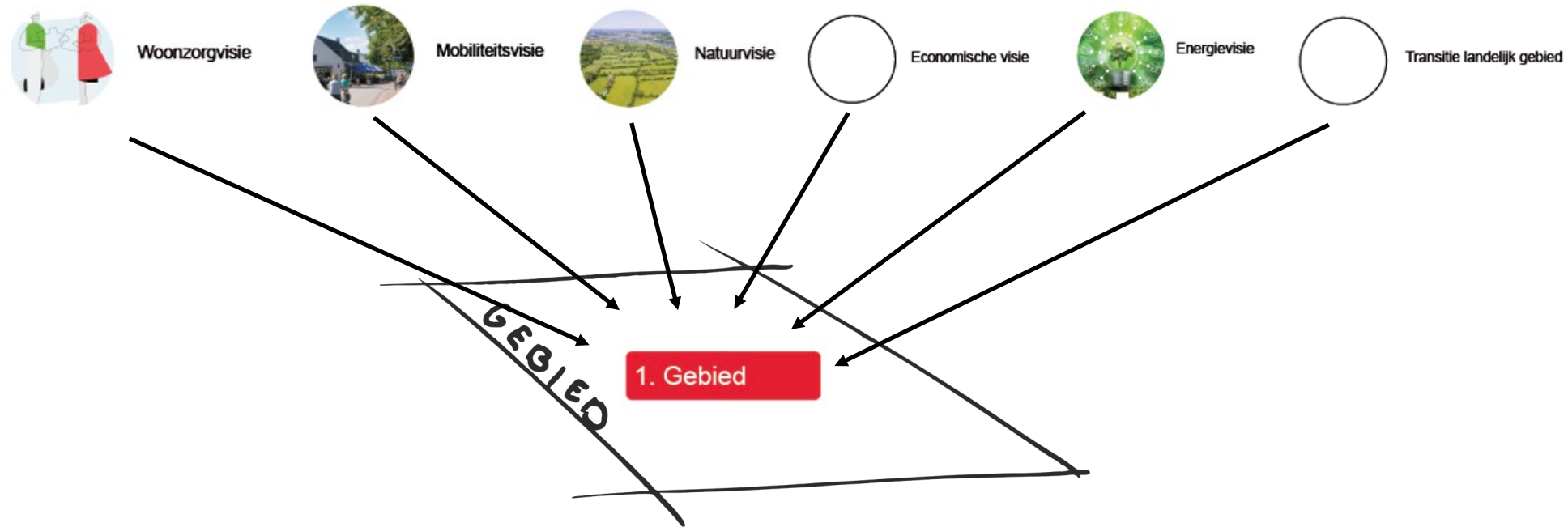
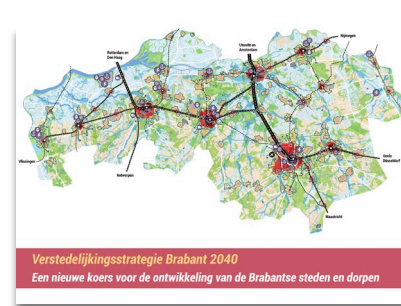


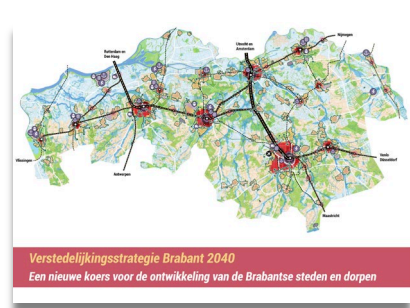


2. Sector visies



2. Sector visies

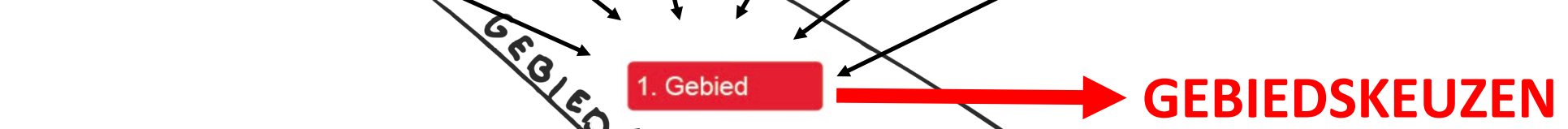
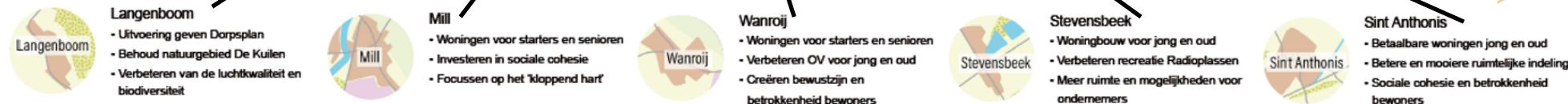




## 2. Sector visies



## 3. Kernen CV's





# Deel 3: Regiekader

Vertaling naar beleidskader:

## Deel 3: Regiekader

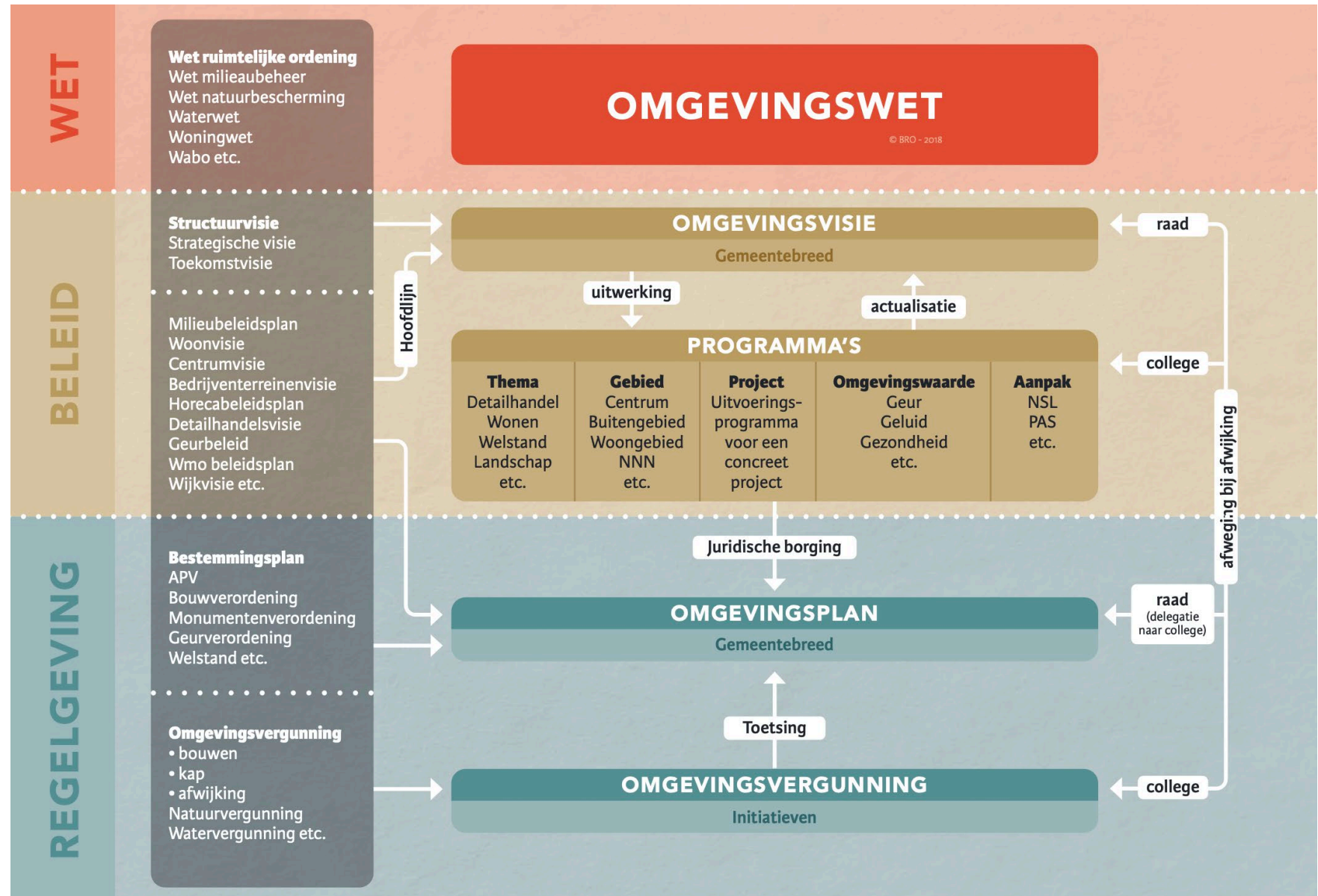
- Governance: rol van de gemeente
- Beleidskader; verhouding omgevingsvisie – sectoraal beleid
- Instrumenten - programma, omgevingsplan
- Uitvoering - uitvoeringsprogramma
- Monitoring

## Bijlage:

- Procesverantwoording
- Samenvatting OER



# Instrumenten



**BLOK 1:**

**Land van Cuijk - toekomstbeeld**

# 1. Het verhaal van Land van Cuijk

*Door Edwin van Uum*



# Wat is het verhaal van Land van Cuijk?

## Behoefte aan één verhaallijn voor 2040:

- er is niet één verhaal voor de gehele gemeente (?)
- groot verschil in dynamiek tussen oost- en westkant
- en ook tussen noord- (irt Nijmegen) en zuidzijde

## Zoeken naar een *unifying* narratief:

- verbindend / door alle thema's heen
- enthousiasmerend / mobiliserend
- prikkelend / uitdagend

Maar: ieder narratief heeft zijn beperkingen!

# Bouwen aan het verhaal

## Doortrekken van lange lijnen in ontwikkelgeschiedenis:

- ontwikkelgeschiedenis: verhaal van 'op eigen kracht'
- geïsoleerde bufferzone tussen Brabant, Gelre en Kleef
- eerste bewoning op oeverwallen: Cuijk, Agatha, Boxmeer, Vierlingsbeek
- Peelbreuklijn als basis voor dorpen west: Mill, Oploo, St. Anthonis
- Maas en Peelhorst waren/zijn sterke (culturele) barrières
- ligt aan de 'rand' in de Noordoosthoek van Brabant

# Lange lijnen in de ontwikkeling

## Basiselementen in de ontwikkelingsgeschiedenis:

1. Planet: dynamiek en isolement
2. Profit: ondernemersgeest
3. People: gemeenschapszin

# Lange lijn 1: dynamiek en isolement

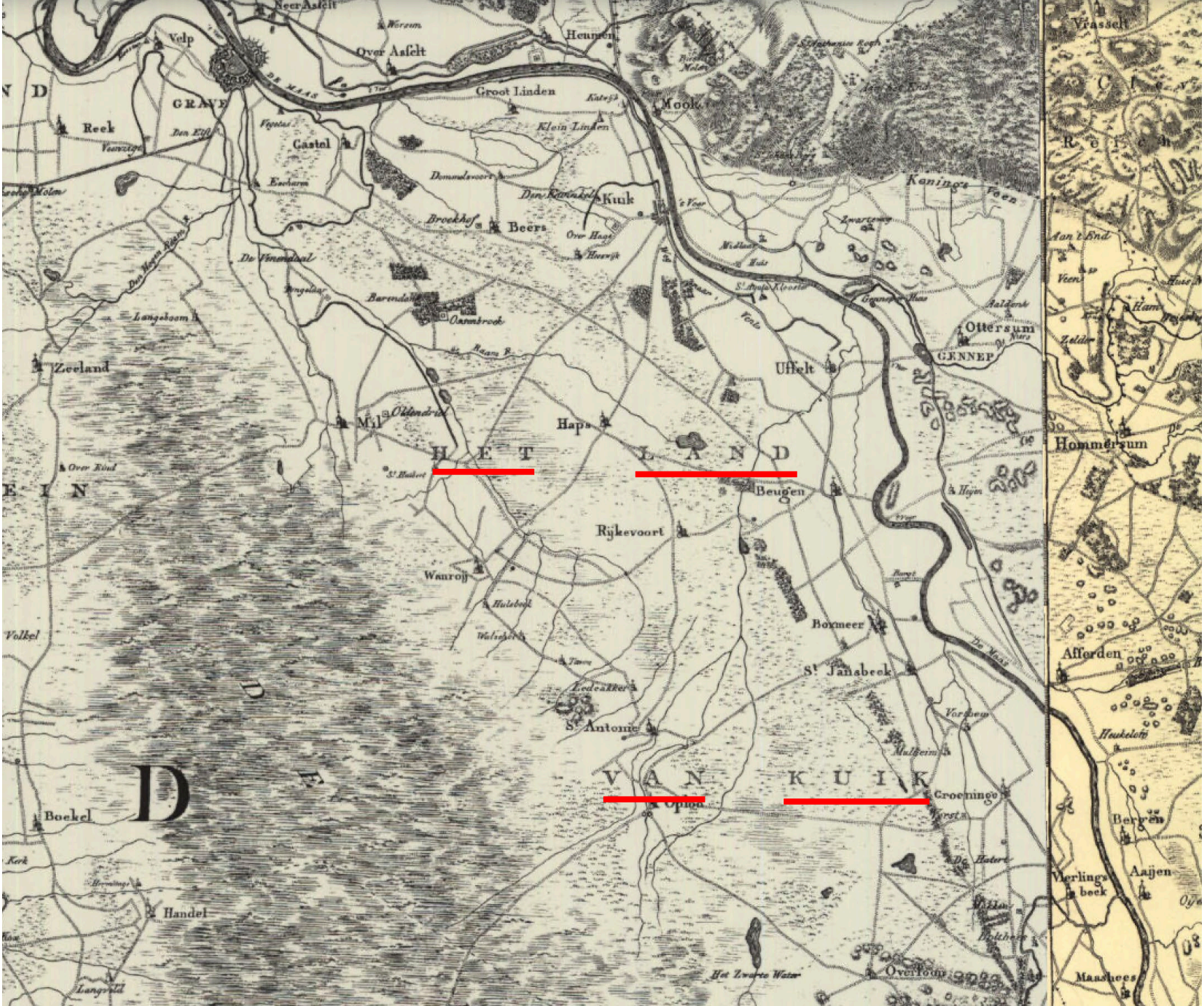
## Planet: dynamiek en isolement

- Dynamiek van de Maas: wateroverlast
- Ondoordringbaarheid van de Peel
- Geïsoleerde ligging tussen Maas en Peel
- Noord-zuid verbindingen over de oeverwal
- Oost-westverbindingen zijn marginaal ontwikkeld
- Snelweg en doortrekking A73 kwamen relatief laat

Nieuwe dynamiek in water en bereikbaarheid?



1815-1825



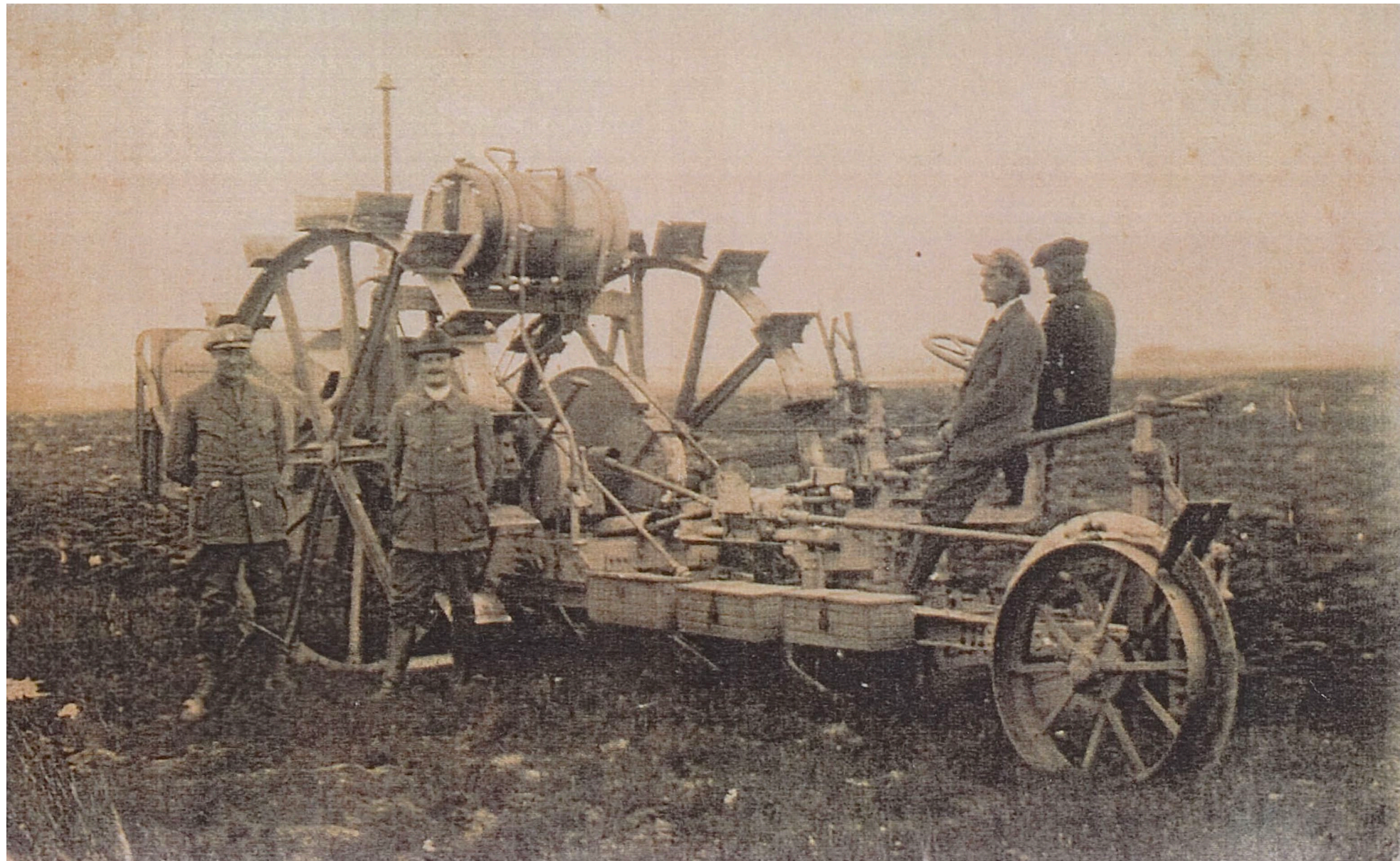


# De Peel: woeste grond



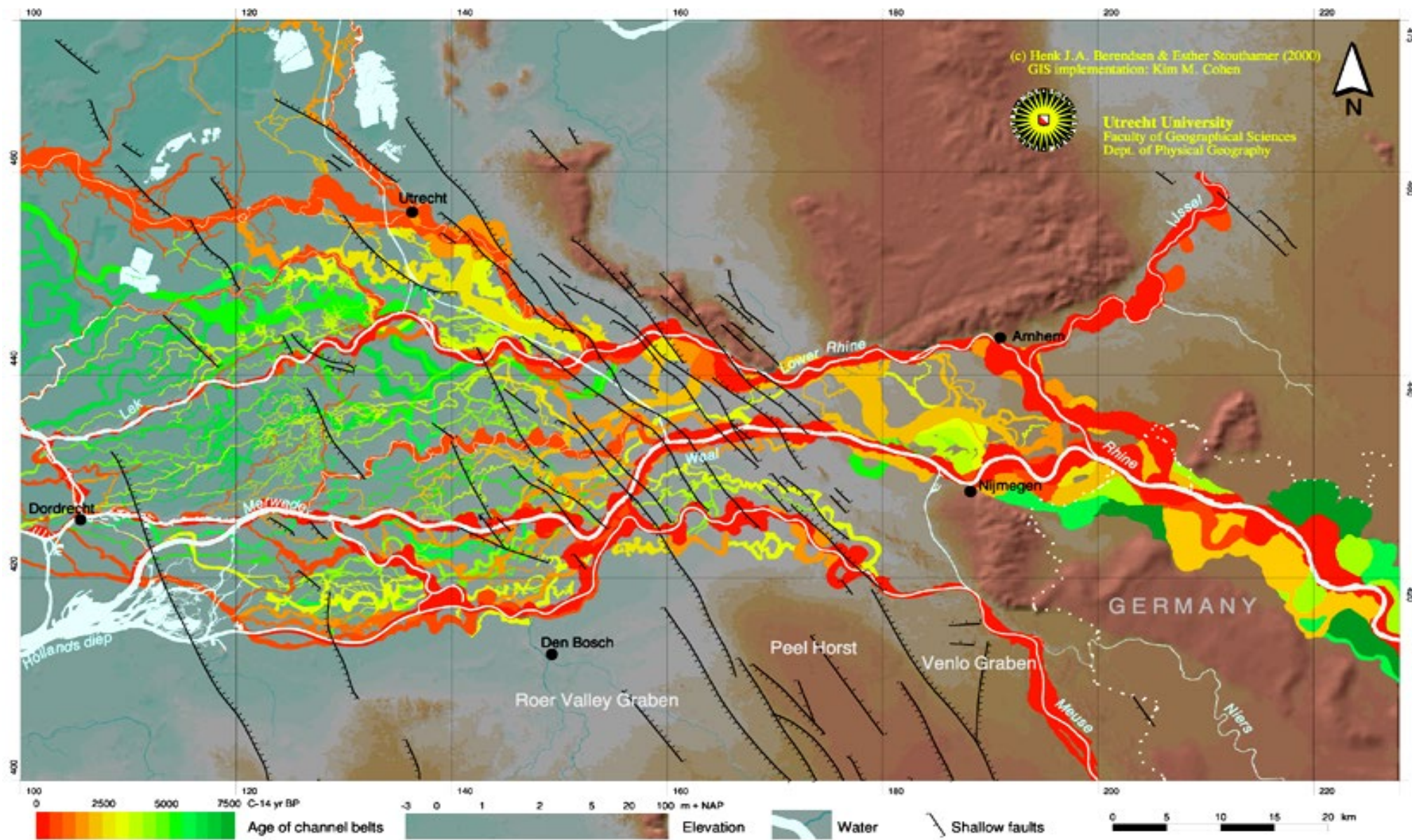


# Ontginning van de Peel





# Paleografie Rijn-Maas delta - holoceen





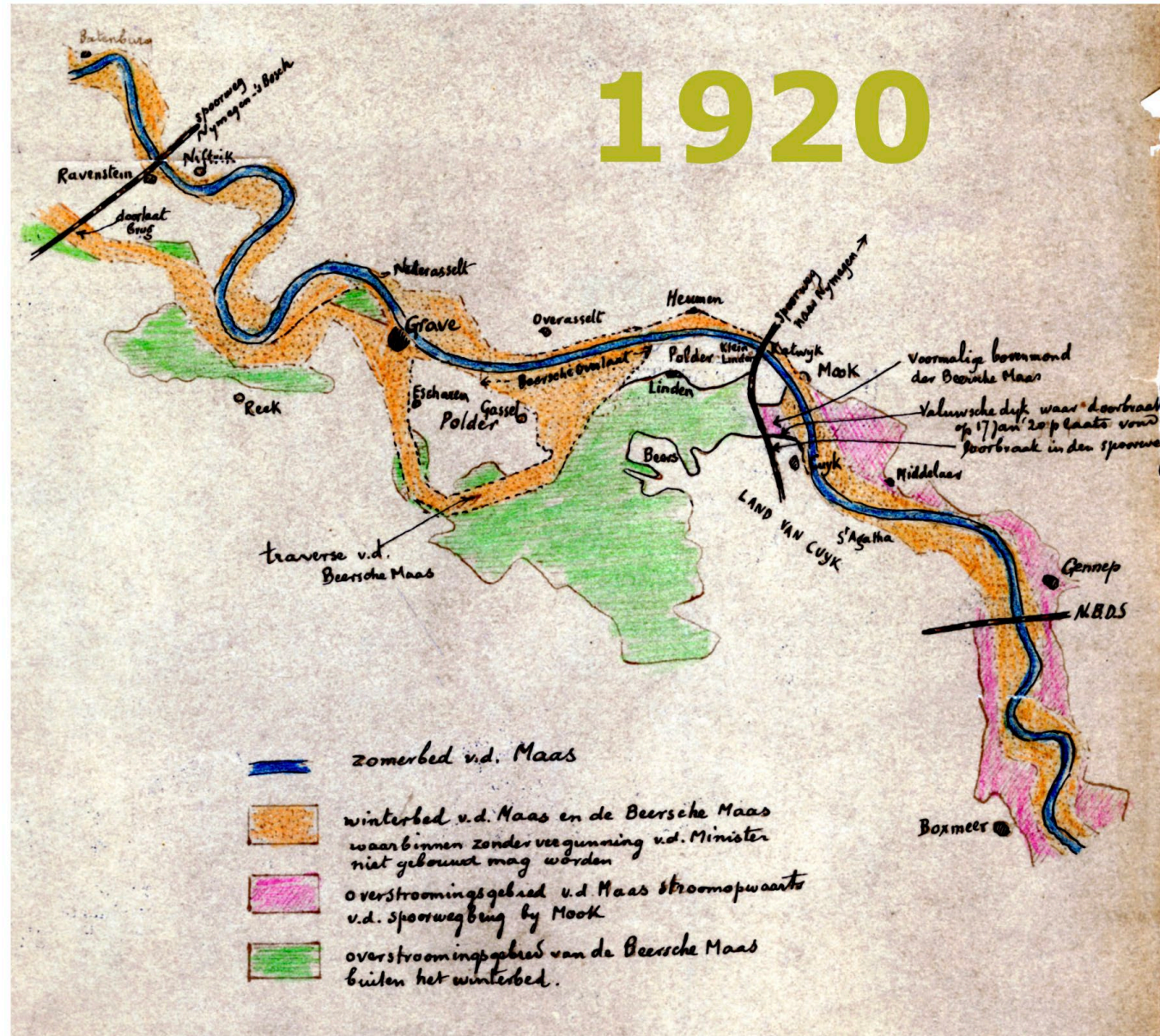
# Watersnood in 1920 en 1926

Watersnood te Cuijk, 16 Januari 1920.  
Panorama van het overstroomde Cuijk





# Plannen voor de Beerse overlaat





## Beerse overlaat – noeste handenarbeid





1980





1990





2010



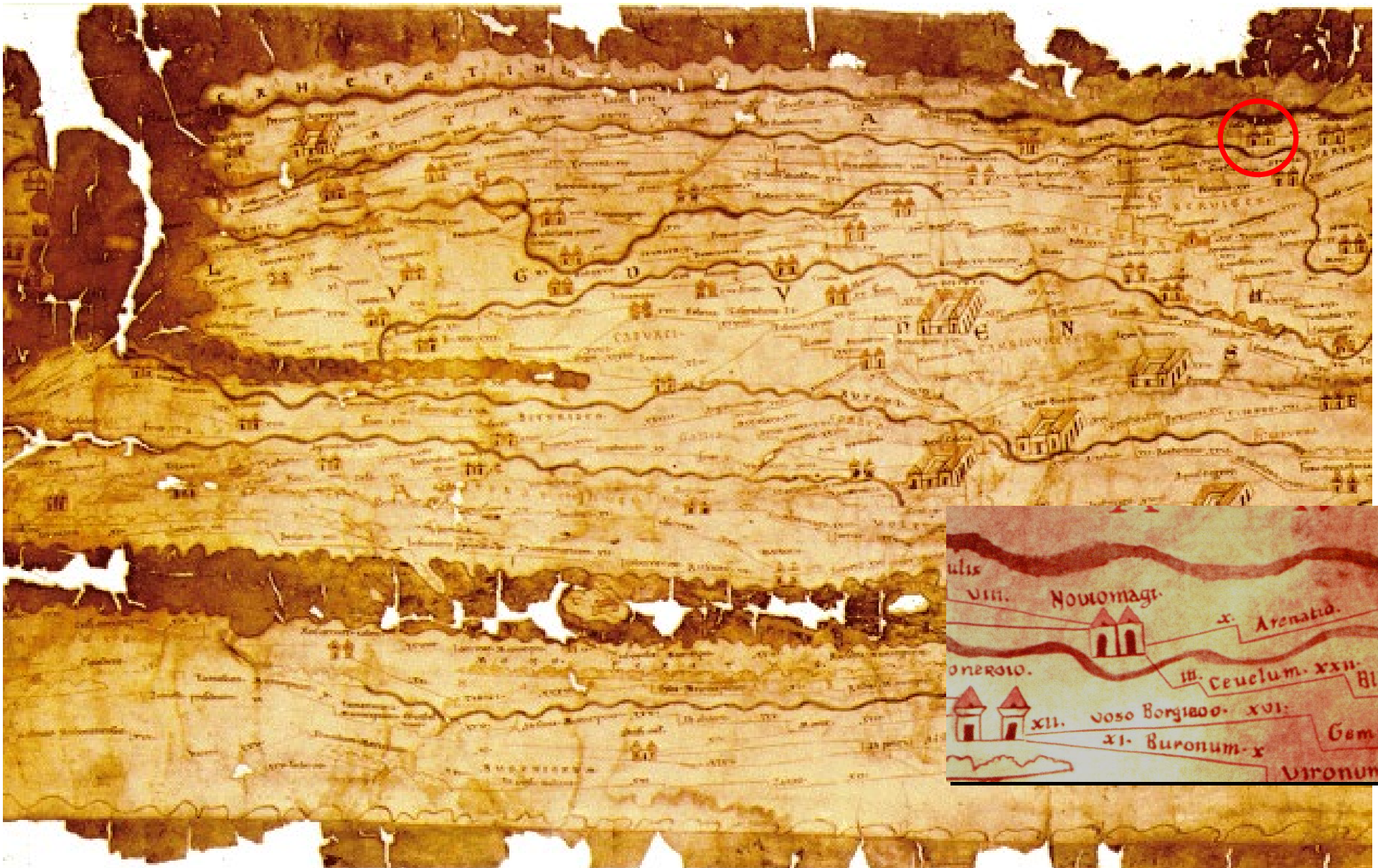


# Lange lijn 2: Ondernemersgeest

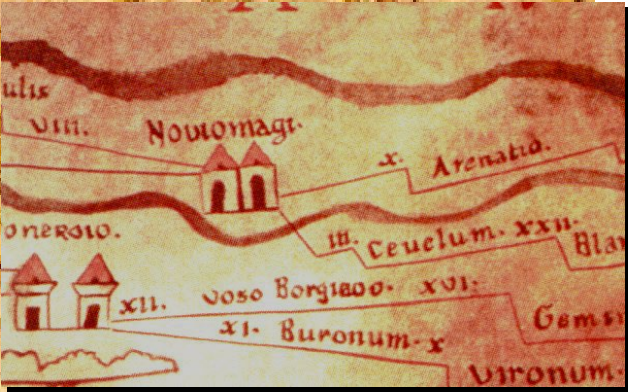
## Profit: ondernemersgeest

- zelfredzaamheid door geïsoleerde ligging
- groot in landbouw en veeteelt
- vleesverwerkingsindustrie met de industrialisatie
- 'doeners'-mentaliteit: mouwen opstropen
- sterk in productie en maakindustrie
- handel en logistiek na ontwikkeling van de snelwegen
- toerisme en recreatie in opkomst

# Peutingerkaart: Ceucum

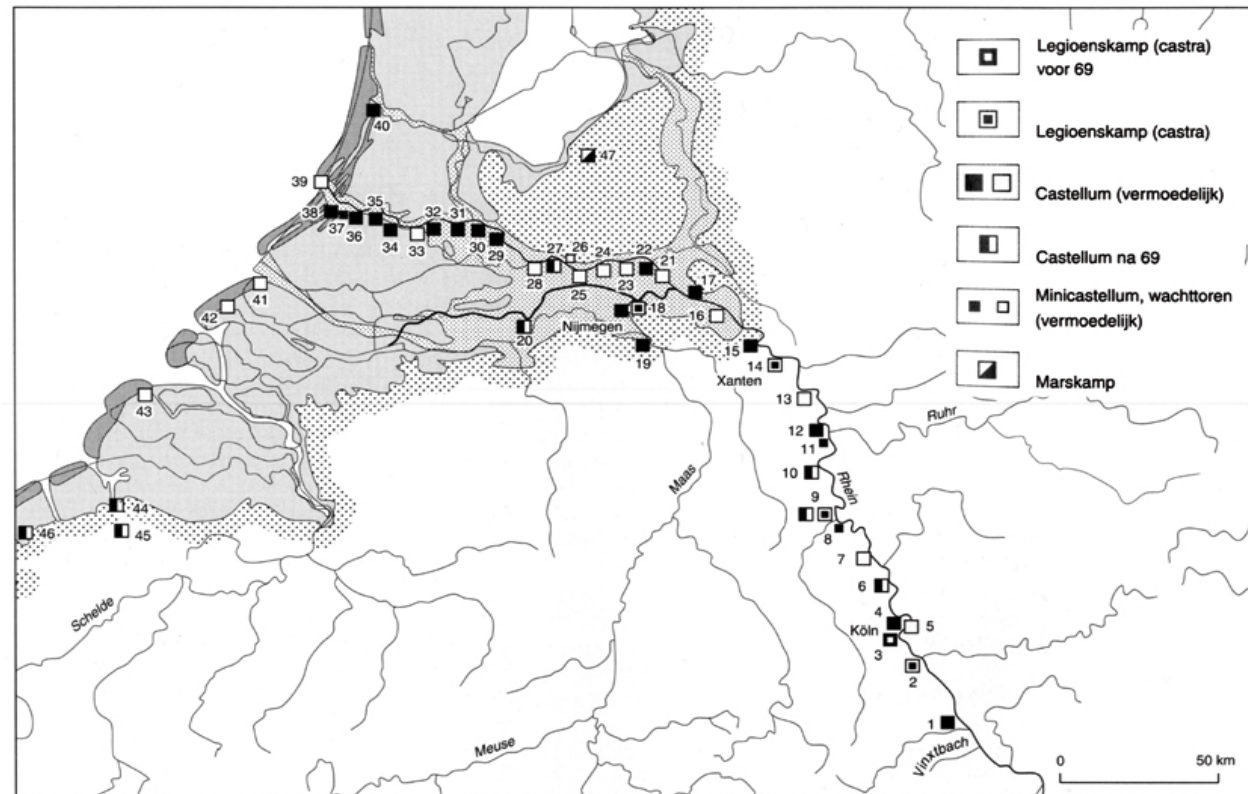


Tabula Peutingeriana (1591)  
kopie van Romeinse kaart  
met daarop de Limes





# Ceuclum als handelspunt



De limes van Germania Inferior. Op het kaartje zijn ook enkele marskampen en de castella langs de noordzeekust aangegeven.

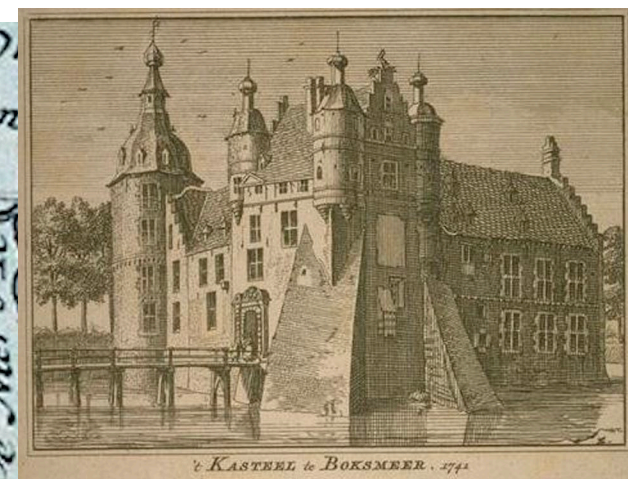
Plaatsnamen: 1. Remagen (Rigomagus), 2. Bonn (Bonna), 3. Köln (Apud Aram Ubiorum), 4. Köln-Alteburg, 5. Köln-Deutz (Divitia), 6. Dormagen (Durnomagus), 7. Burungum?, 8. Reckberg, 9. Neuss (Novaesium), 10. Krefeld-Gellep (Gelduba), 11. Werthausen, 12. Moers-Asberg (Asciburgium), 13. Calo?, 14. Xanten (Vetera), 15. Altkalkar (Burginatum), 16. Rindern (Harenatium), 17. Herwen-De Bijland (Carvium), 18. Nijmegen (Batavodurum/Noviomagus), 19. Cuijk (Ceuclum),

20. Rossum (Grinnes), 21. Loowaard, 22. Arnhem-Meinerswijk (Castra Herculis), 23. Driel, 24. Randwijk, 25. Kesteren (Carvo), 26. Amerongen, 27. Maurik (Manaricium), 28. Rijswijk (Lefevanum), 29. Vechten (Fectio), 30. Utrecht (Traiectum), 31. Vleuten-De Meern, 32. Woerden (Laurum), 33. Bodegraven, 34. Zwammerdam (Nigrum Pullum), 35. Alphen aan den Rijn (Albaniana), 36. Leiden-Roomburg (Matilo), 37. Valkenburg-Marktveid, 38. Valkenburg (Praetorium Agrippinae), 39. Katwijk-Brittenburg (Lugdunum), 40. Velsen (Flevum), 41. Oostvoorne (Helinio?), 42. Goedereede-Oude Wereld, 43. Walcheren-De Roompot, 44. Aardenburg, 45. Maldegem, 46. Oudenburg, 47. Ermelo, 48. Kneblinghausen.





## Heerlijkheid Boxmeer – leenstelsel





# Energiewinning: turfsteken





# Landbouw, veeteelt en slachterijen



Cuijk. De slagers van de firma v.d.Eijken jaar 1925.



# Industrialisatie: regio wordt groot in vlees





# Automatisering en technologie





# Nieuwe wegen in de landbouw

De Stelling

## 'Groot worden door klein te blijven'

In de zorg zijn veel ontwikkelingen gaande. Dat vraagt om aanpassingen, maar biedt ook nieuwe kansen. Dat stellen Anke en Nick Janssen van woon-zorgboerderij De Hultenhoek in Groeningen.

"Zes jaar geleden kochten we deze oude boerderij die we hebben verbouwd tot woon-zorgboerderij. We hebben allebei in de zorg gewerkt en merkten dat er vraag was naar 24-uurs opvang. Wij bieden zowel permanente en tijdelijke opvang als dag-, weekend-, vakantie- en crisisopvang voor diverse cliënten met bijvoorbeeld een verstandelijke handicap of autisme. Zij wonen hier in een landelijke en natuurlijke omgeving. Ze werken zonder druk mee op de boerderij waar we paarden en kleinvee houden en waar we hout kloven voor de eigen energievoorziening en de verkoop. We hebben een stuk grond teruggebracht naar de natuur wat onderhouden moet worden. Daarnaast gaan we met groepjes het dorp in om glas op te halen en weg te gooien in glasbakken, en om folders te verspreiden. Ook draaien onze cliënten mee in de huishoudelijke dienst. Allemaal activiteiten waar ze veel van leren en waardoor zij zich nuttig voelen. De woon-zorgboerderij en haar cliënten worden geweldig gewaardeerd in de omgeving." Met de 24-uurszorg zijn Nick en Anke in een gat gesprongen. "Het is redelijk uniek. De meeste zorgboerderijen bieden enkel dagbesteding aan. Cliënten komen van ver: Helmond, Venlo en zelfs Friesland. Er is reeds een wachtlijst en de belangstelling groeit nog steeds."

Maar de zorg staat onder druk. Dat staat haaks op de vraag naar 24-uurszorg. "De uitvoering van de WMO (Wet maatschappelijke ondersteuning, red.) valt in 2015 onder de verantwoordelijkheid van de gemeenten. Dat betekent dat ouders en verzorgers straks afhankelijk zijn van gemeenten. Nu hebben zij nog zelf zeggenschap over de besteding van het persoonsgebonden budget. Ze zullen hun gemeente moeten overtuigen dat bepaalde zorg noodzakelijk is en dat ze deze bij ons willen inkopen. Nu al hebben we door de veranderende wetgeving afscheid moeten nemen van een enkele bewoner. Dat is pijnlijk. Vooral omdat we er zo weinig aan kunnen doen."

Wel zijn Nick en Anke anders gaan nadenken over risico's die de veranderingen met zich meebrengen. Bang dat de woon-zorgboerderij straks leegloopt, zijn Nick en Anke niet. Zij zien ook kansen. "We maken ons geen zorgen om ons voortbestaan, wel om onze cliënten. Wij hebben goede contacten met de gemeente Boxmeer. Zo nodig adviseren we hen. Ons voortbestaan garanderen we door onze risico's te spreiden. Bijvoorbeeld door met verschillende groepen te gaan werken, eventueel op meerdere locaties. Op deze manier blijft de kleinschaligheid en kwaliteit van onze zorg gewaarborgd. Kleine groepen, een-op-een contact, een veilige, vertrouwde omgeving. Dat vinden wij heel belangrijk. Wij zijn groot geworden door klein te blijven."

De rubriek 'De Stelling' is een initiatief van Hahebo.



ijk ed 75 2014

Anke en Nick Janssen  
Woon-zorgboerderij De Hultenhoek



# Health campus Boxmeer





# Koeien schilderen



Laat weten aan welke zomerse activiteit jij meedoet met #boerenpakkenuit

# Lange lijn 3: Gemeenschapszin

## People: gemeenschapszin

- menselijke maat
- rust en ruimte
- saamhorigheid
- trots op eigen kern
- naar elkaar omkijken
- zelfredzaam
- gemoedelijk

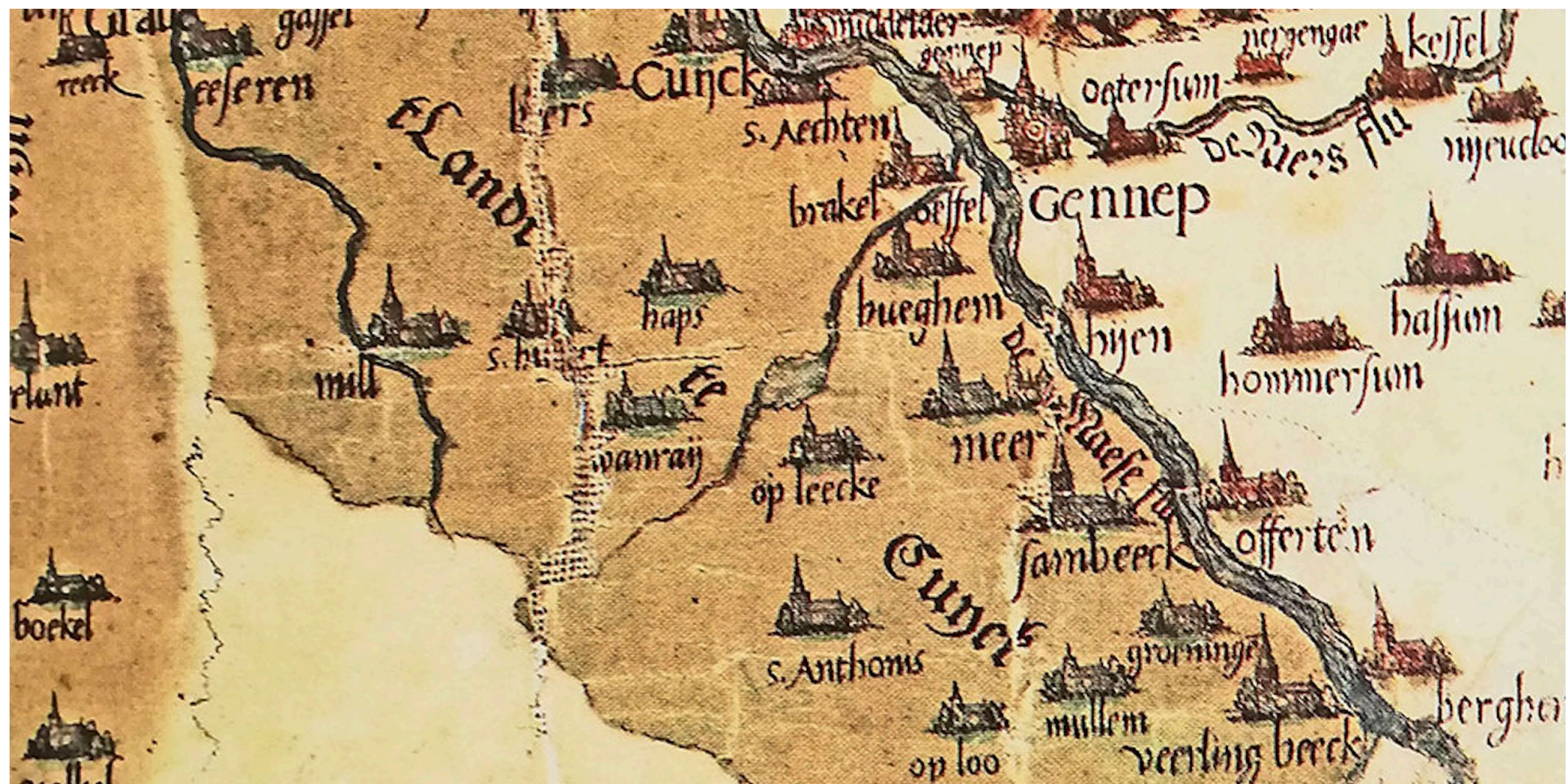


# Land van Strijd: Tachtigjarige oorlog





# Heerlijkheden Cuijk en Boc te Meer





## 1860: Maaslijn – station Cuijk





# Nieuwbouw in de jaren '60





# 1960: groei van de kernen





# 1948: 2000 jaar Cuijk





# Processie in Boxmeer





# 1959: Carnaval





# 2023: Prins Carnaval – Land van Cuijk





# Goei leven





# Vergrijzing



▲ Deelnemers aan de eerste bijeenkomst in Vianen. © Theo Peeters

Denemarken kampt met dezelfde vergrijzing als Nederland en goit ouderenzorg radicaal om. 'Iedereen wint hierbij'

Renate Curfs · 3 september 2023, 9:10 · Binnenland

Deel dit artikel [f](#) [x](#) [in](#) [en](#)



## Land van Cuijk wacht 'tsunami aan vergrijzing'

VIANEN - Op het Land van Cuijk komt 'een tsunami aan vergrijzing' af. Hiervoor waarschuwt Henk Geene, voormalig crisismanager in de zorg.



## Basiselementen narratief

Dynamiek en isolement

+

Ondernemersgeest en zelfredzaamheid

+

Gemeenschapszin en saamhorigheid



**Land van Cuijk?**

**Land van pionieren!**

# Waarom pionieren?

## Betekenis van pionieren – woordenboek:

1. Baanbrekend werk verrichten
2. Mogelijkheden uitproberen
3. Nieuwe mogelijkheden onderzoeken
4. Nieuwe wegen openen

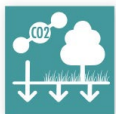
als eerste iets doen dat later door andere gevolgd kan worden; verkennen van een onbekend gebied; iets als eerste proberen

In *letterlijke* zin is een pionier iemand die onbekend terrein betreedt, meestal met de bedoeling om zich daar te vestigen, met de verwachting dat anderen zullen volgen. Daarbij denkt men bijvoorbeeld aan [kolonisten](#) in Amerika die zich als eerste in het [wilde westen](#) vestigden, maar ook aan de eerste bewoners van een nieuwe plaats als [Lelystad](#).

In *figuurlijke* zin is een pionier iemand die actief wordt op een bepaald gebied.



## Klimaat, Energie en Water



Klimaatbeheersing door CO2-uitstoot reduceren en vastlegging stimuleren



Versnellen energietransitie door innoveren van het energienetwerk



Wateroverlast en droogte oplossen

# 1. Pionieren in klimaat, water en energie



Innovatie in energieopwek en -opslag



Wilde natuurparels



Groene groei; minimaliseren milieudruk



Gezond watersysteem



## Natuur en Landbouw



Beschermen en uitbreiden van natuurgebieden en groenblauwe dooradering



Biodiversiteit versterken in de kernen en in het buitengebied



Van gangbare landbouw naar kringlooplandbouw - de juiste vorm op de juiste plek

# 2. Pionieren in natuur en landbouw



Regeneratieve landbouw



Kringlopenlandbouw



Precisielandbouw



Natuurinclusieve landbouw



## Mobiliteit



Kwaliteit van OV en stations verbeteren



Bereikbaarheid van dorpen en voorzieningen garanderen



Duurzame mobiliteit en gedragsverandering

# 3. Pionieren in mobiliteit



Mobiliteitscoöperatie



Bus Rapid Transit - BRT



Vervoer op maat



Mobiliteitshubs



Dorpse OV-knooppunten



## Economie en Toerisme



Toekomstbestendige ontwikkeling met focus op agrifood, tech en health



Een economisch rendabel buitengebied



Toerisme en recreatie versterken als economische drager

# 4. Pionieren in economie en toerisme



Koploper in de eiwittransitie



Arbeidsmarkt – onderwijs in productie en teelt



Biobased bouwmaterialen



Circulair voedselsysteem



## Wonen



Voldoende ruimte voor  
nieuwe woningen



Gemengde buurten en  
kernen met betaalbaar en  
divers aanbod



Nieuwe woningen met  
 nabije voorzieningen

# 5. Pionieren in wonen



Betaalbaar en flexibel wonen



Variatie in woonvormen



Zorgwonen en levenloopbestendig wonen



Landschappelijk wonen



## Wonen



Voldoende ruimte voor  
nieuwe woningen



Gemengde buurten en  
kernen met betaalbaar en  
divers aanbod



Nieuwe woningen met  
 nabije voorzieningen

# 5. Pionieren in wonen



Betaalbaar en flexibel wonen



Variatie in woonvormen



Zorgwonen en levenloopbestendig wonen



Landschappelijk wonen



## Samenleving en Gezondheid



Leefbaarheid en  
voorzieningsniveau  
waarborgen



Groene, gezonde en  
actieve leefomgeving  
inrichten



Goede milieukwaliteit  
nastreven

# 6. Pionieren in samenleving en gezondheid



Healthcampus Boxmeer trekt jongeren aan



Vitale centra en ontmoetingsplekken



Samenwerken aan groene leefomgeving



Bijzondere combinaties wonen en zorg

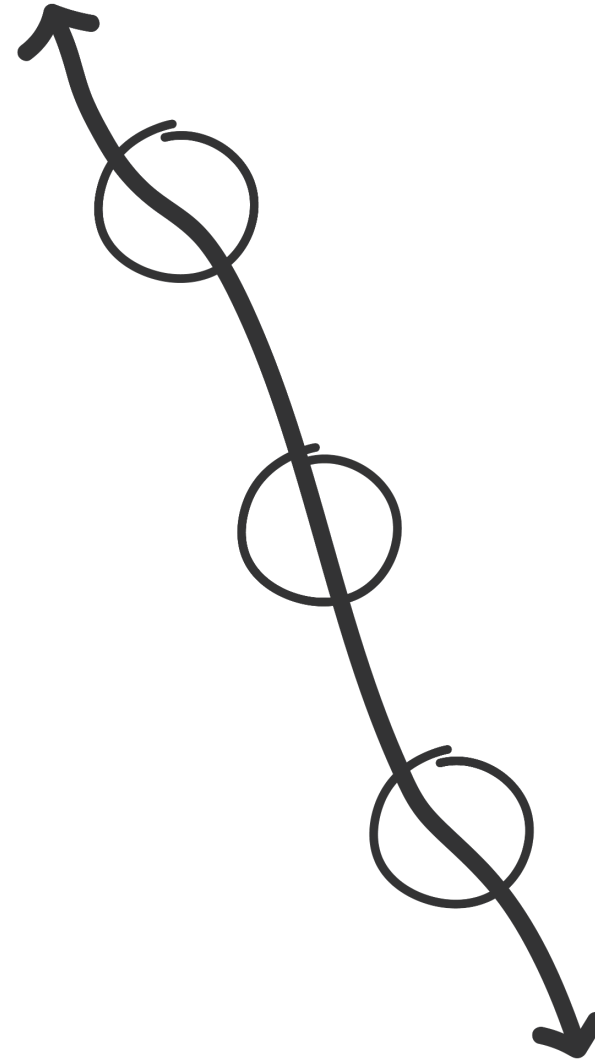
# 2. Ruimtelijk toekomstbeeld 2040

*Door Marieke Bosch – gemeente Land van Cuijk*

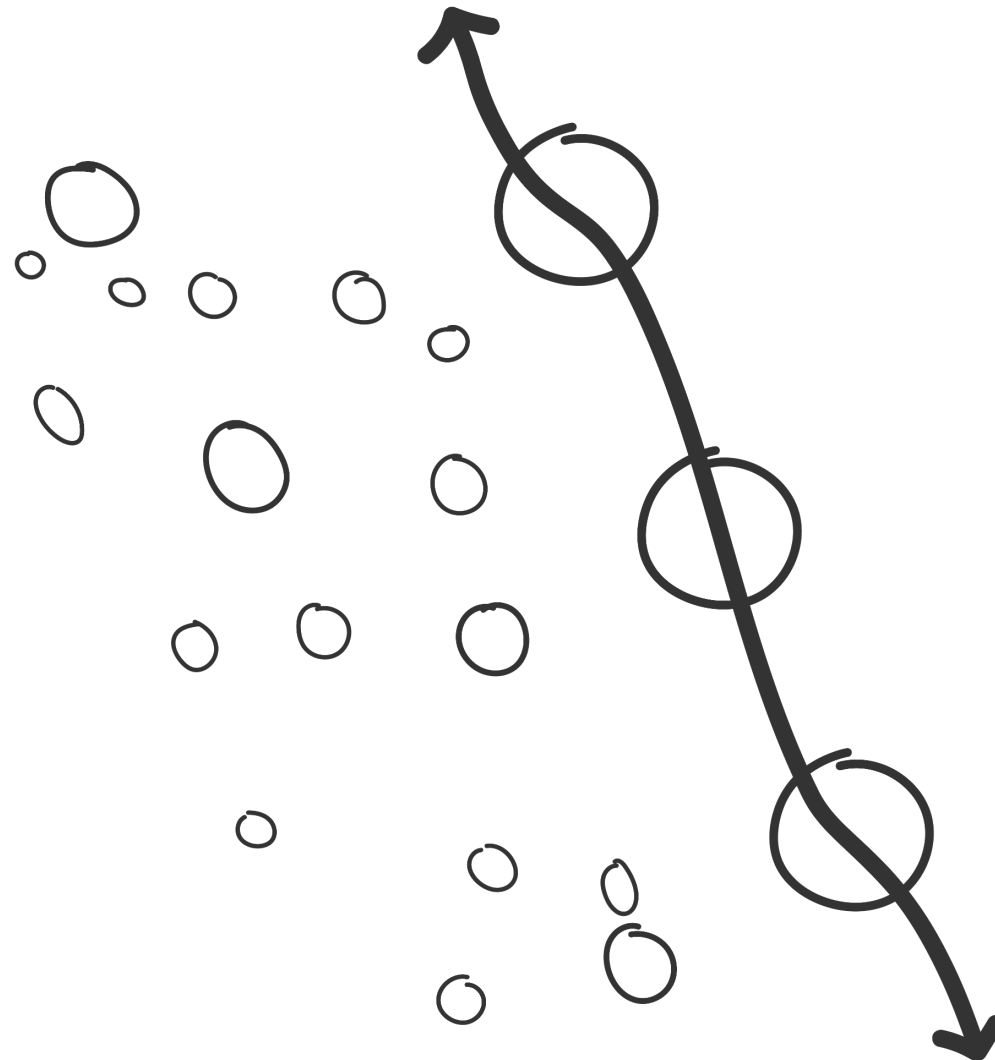




## Nu: ontwikkeling noord-zuid as

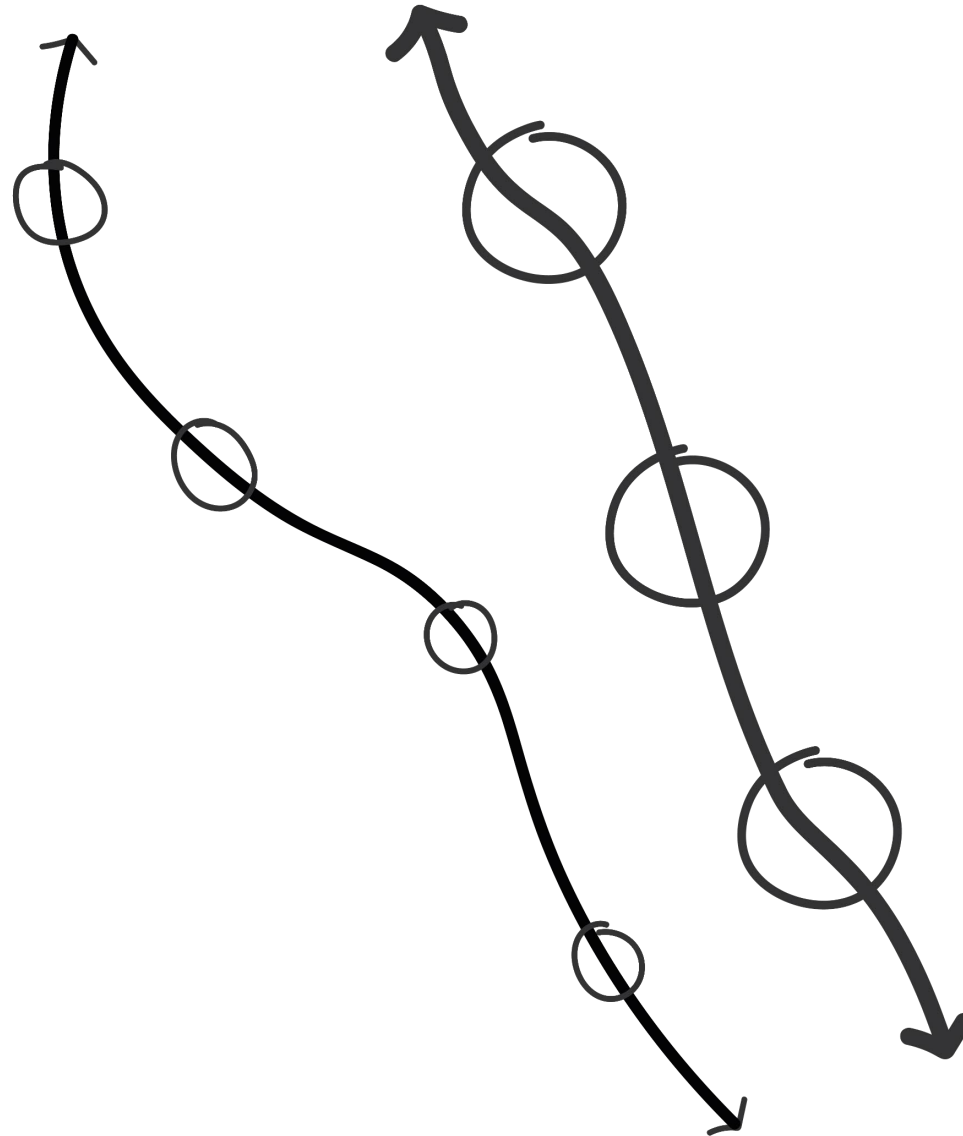


# Perspectief voor kleine kernen

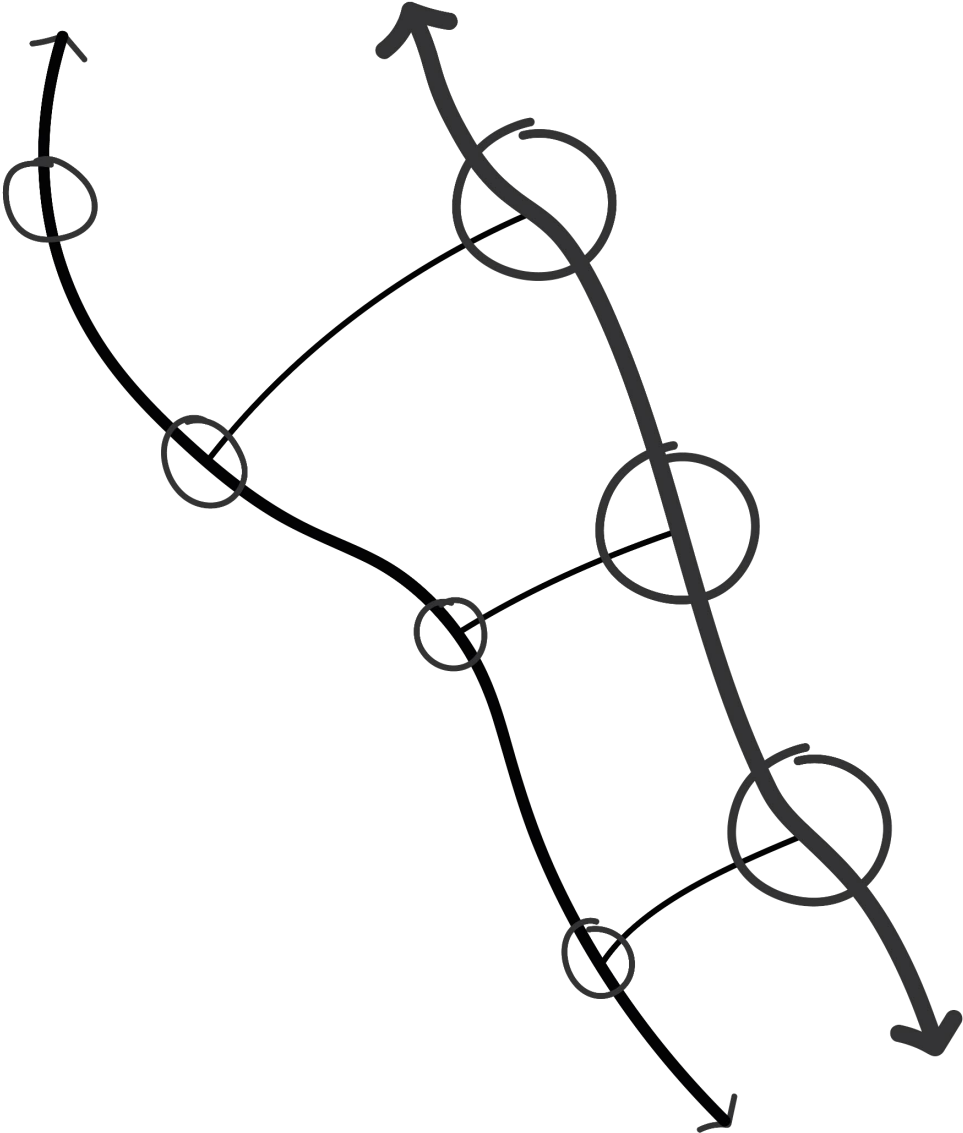




# Ontwikkeling 2<sup>e</sup> noord-zuid as

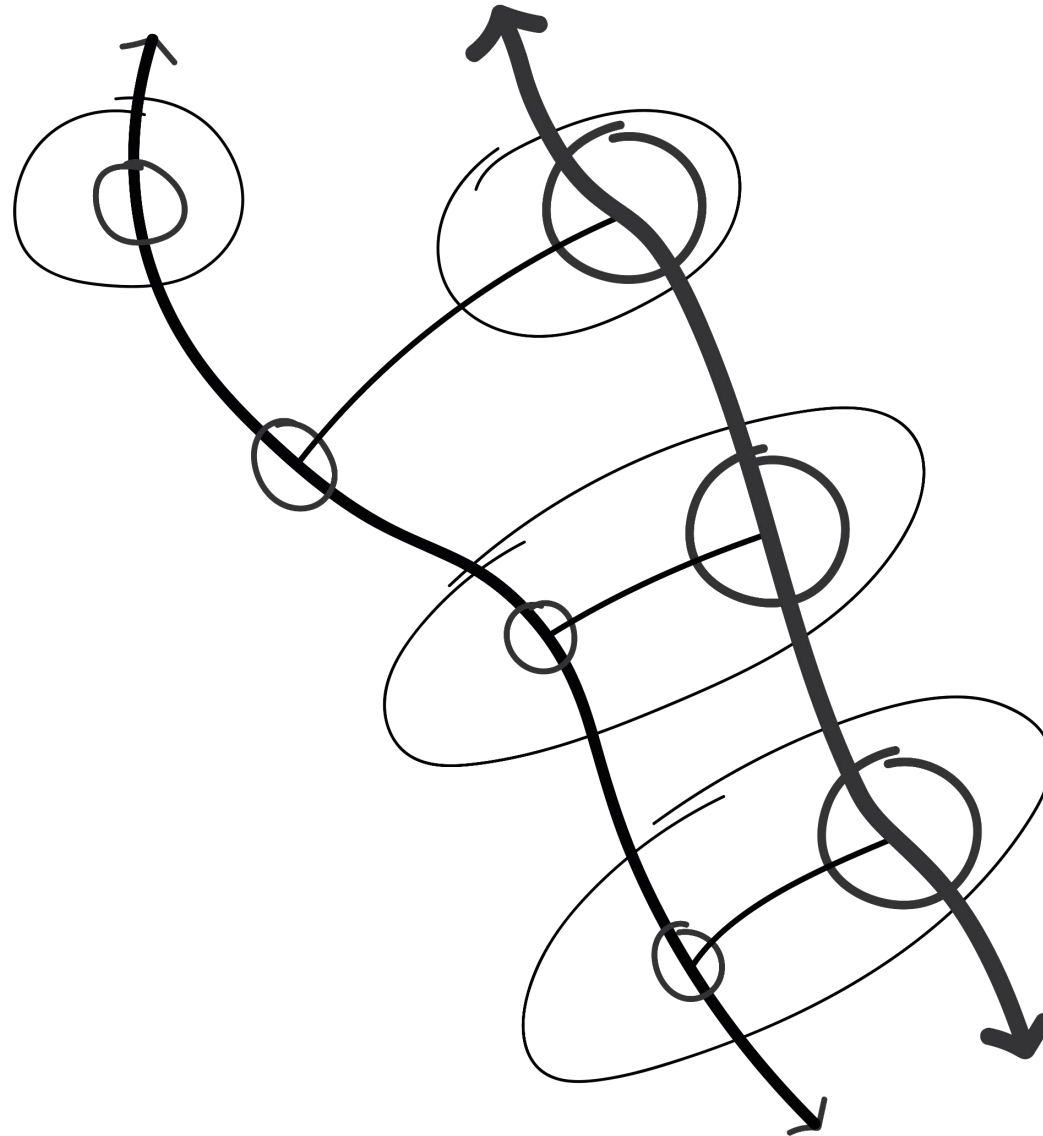


# Haakse oost-west verbindingen

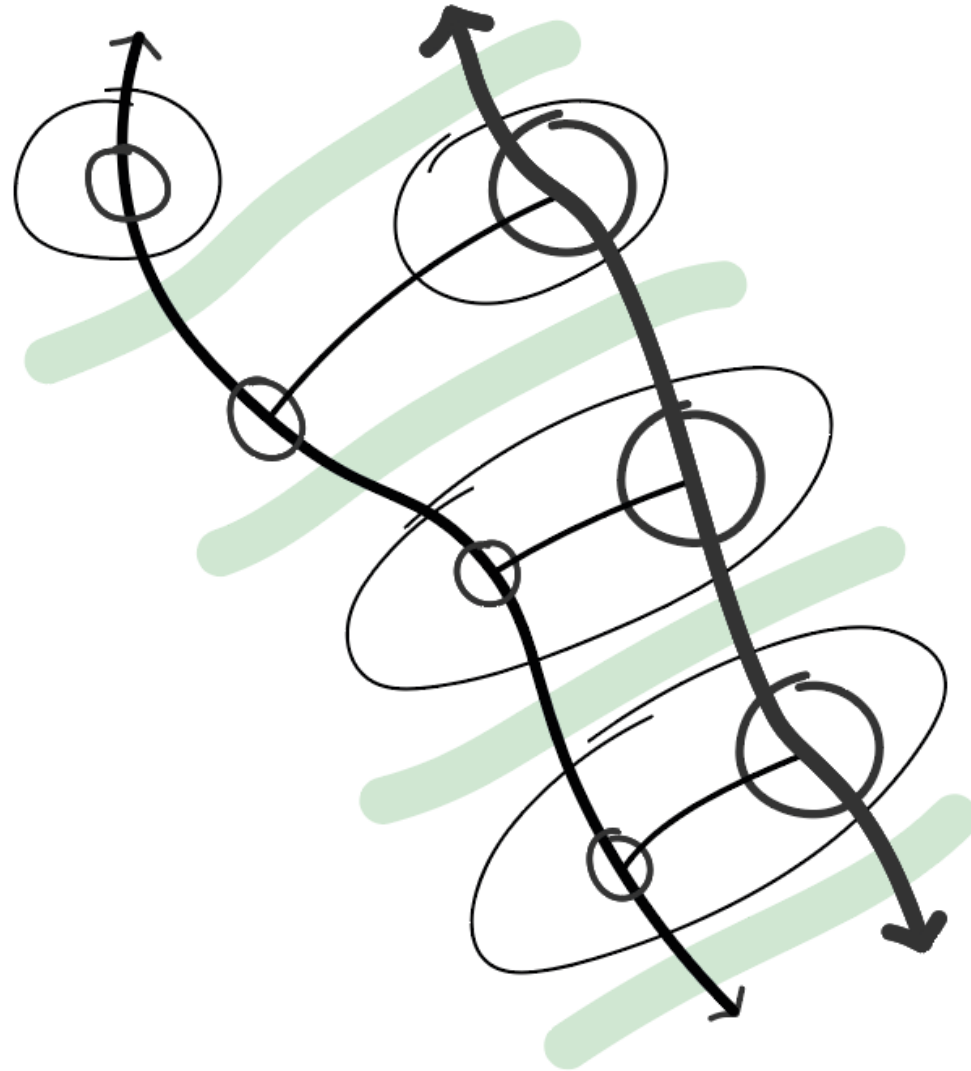




# Ladderconcept



# Groene buffers tussen de kernen





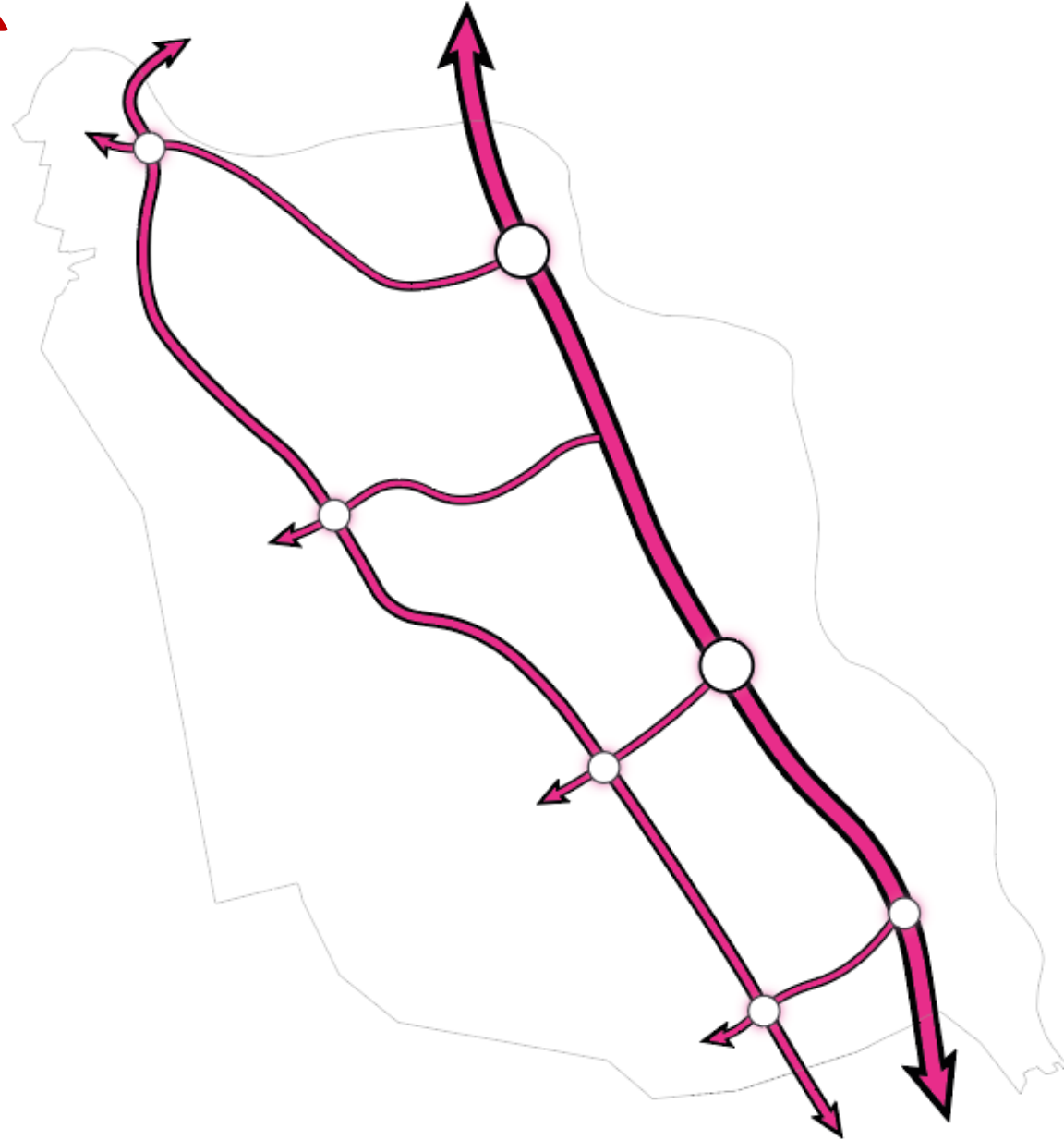
# Lagenbenadering

# Ondergrond

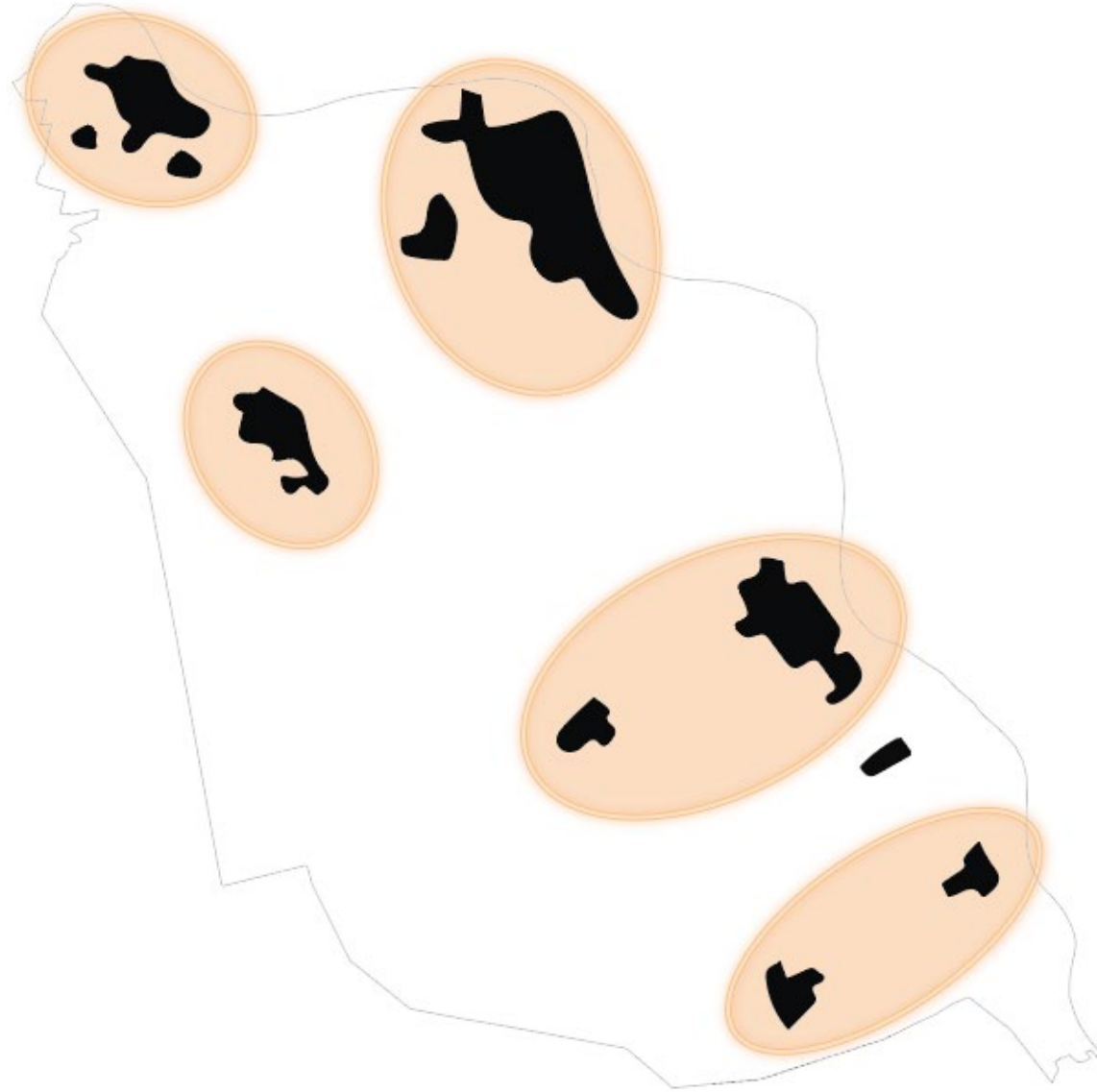




# Netwerk

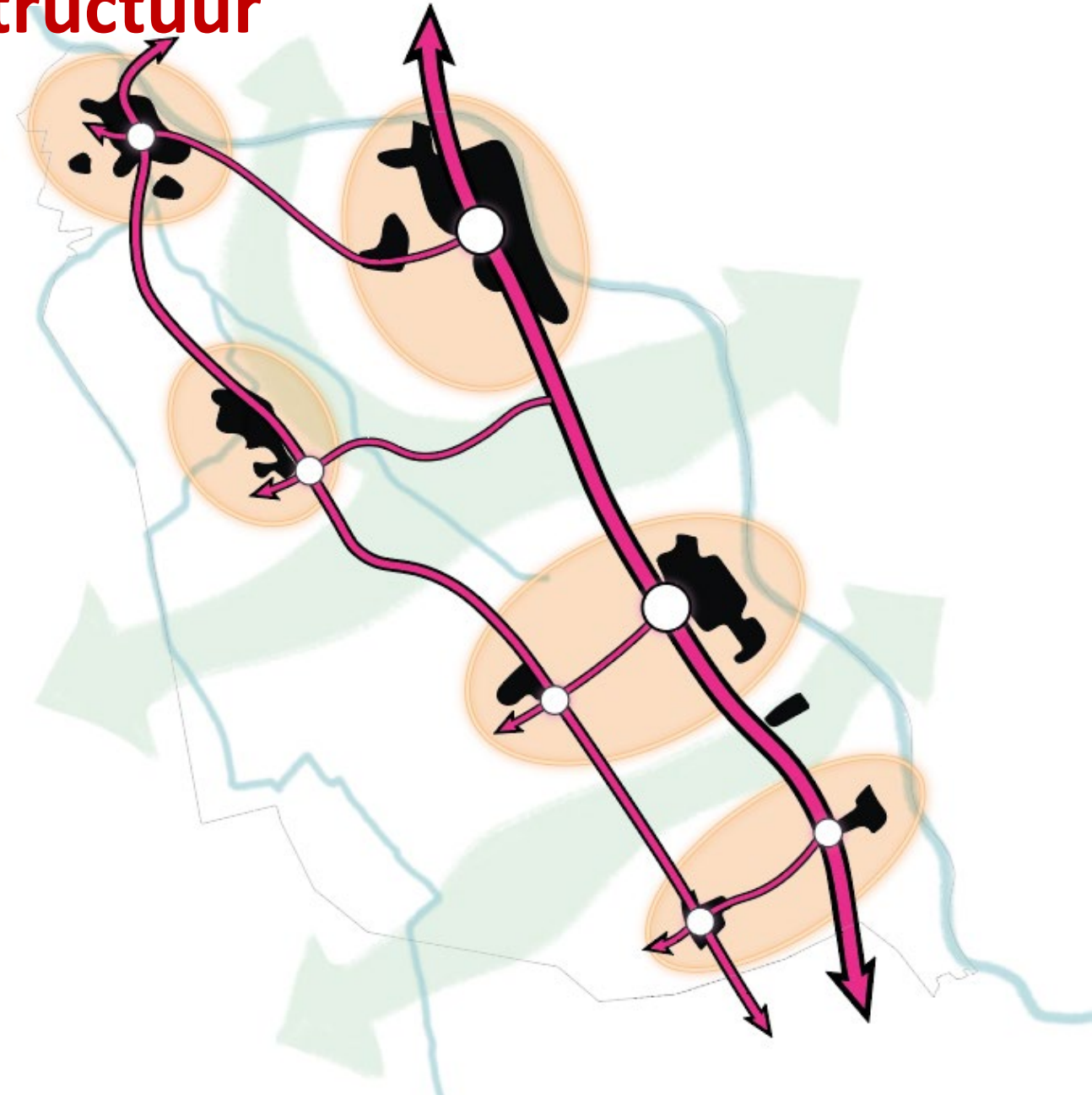


# Occupatie





# Ladderstructuur

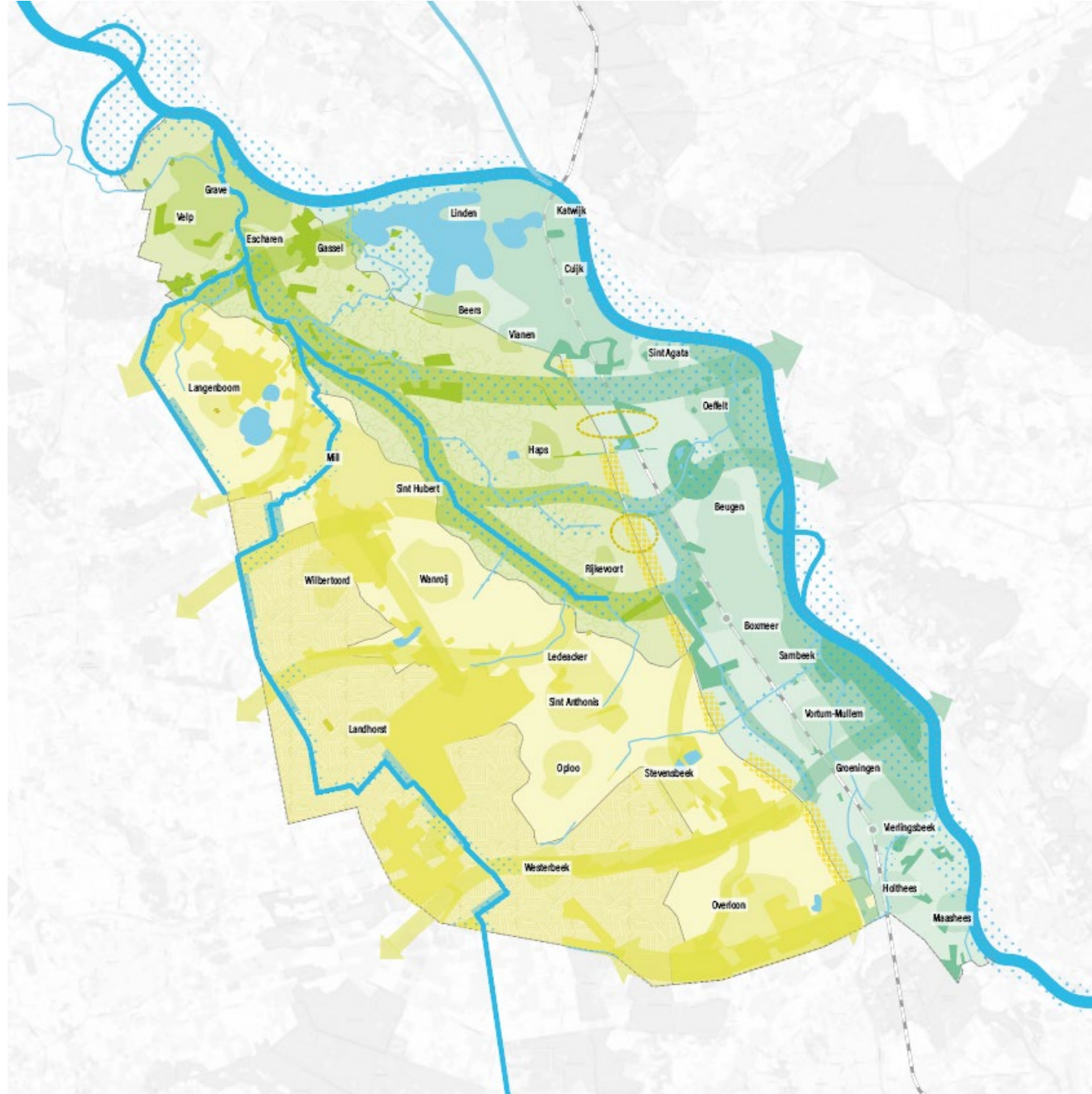


# Structuurbeeld 2040



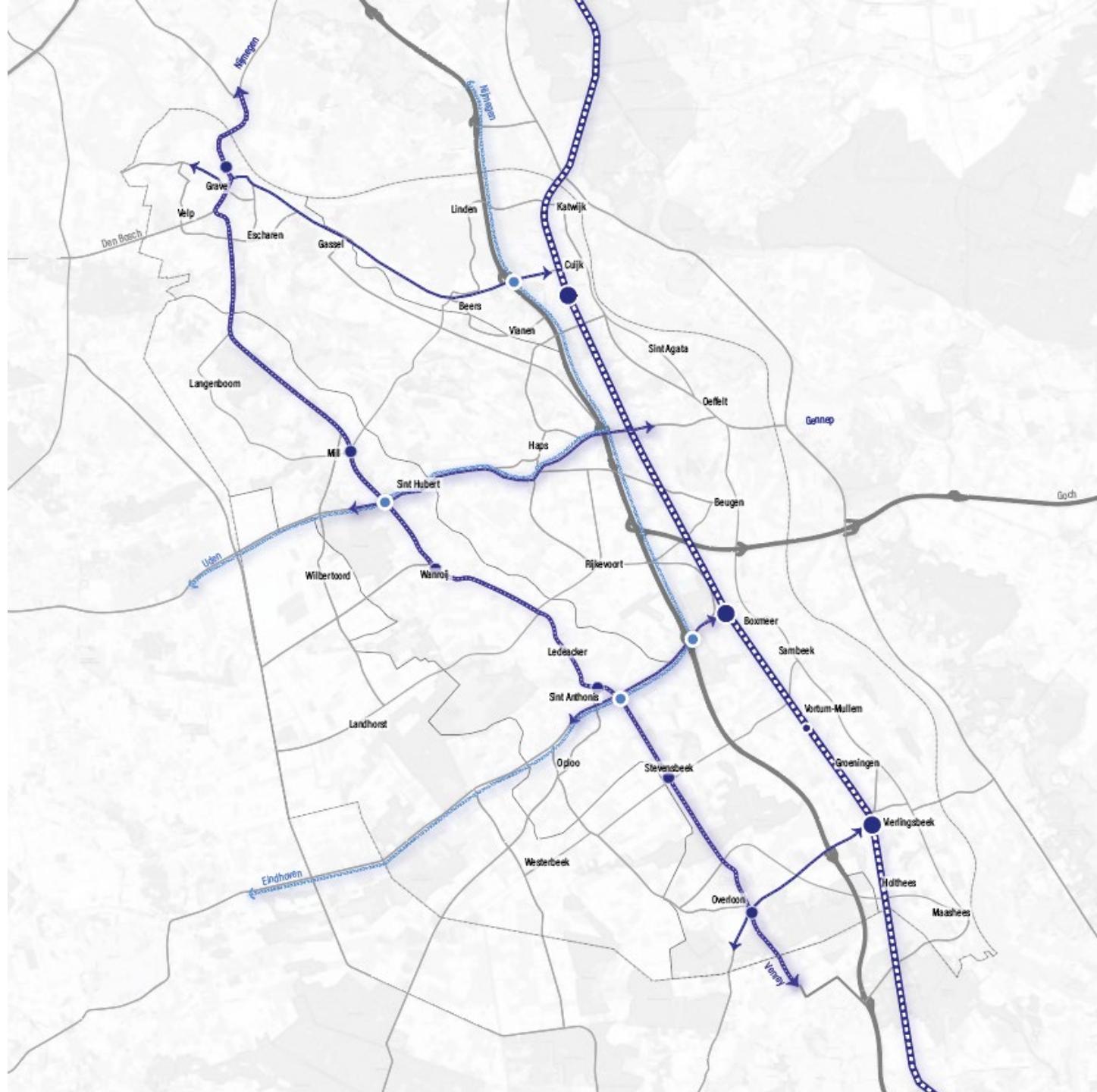
# Ondergrond

- Ondergrond
- Natuuruitbreiding
- Natuur bestaand
- Mix landbouw en natuur in natte omstandigheden
- Waterbufferzone Defensiekanaal
- Waterberging
- Natuurinclusief zonnepark zoeklocatie
- Windmolens zoeklocatie
- Peelkern  
Concentratiegebied intensieve grootschalige kringlooplandbouw  
Accent: akkerbouw en veeteelt
- Peelzoom  
Extensieve kringlooplandbouw  
Accent: voedsel en bouwmaterialen
- Raamvallei  
Verbrede natuurinclusieve landbouw  
Accent: natte teelten
- Maasoeverwal  
Verbrede natuurinclusieve landbouw  
Accent: voedsel



# Netwerk

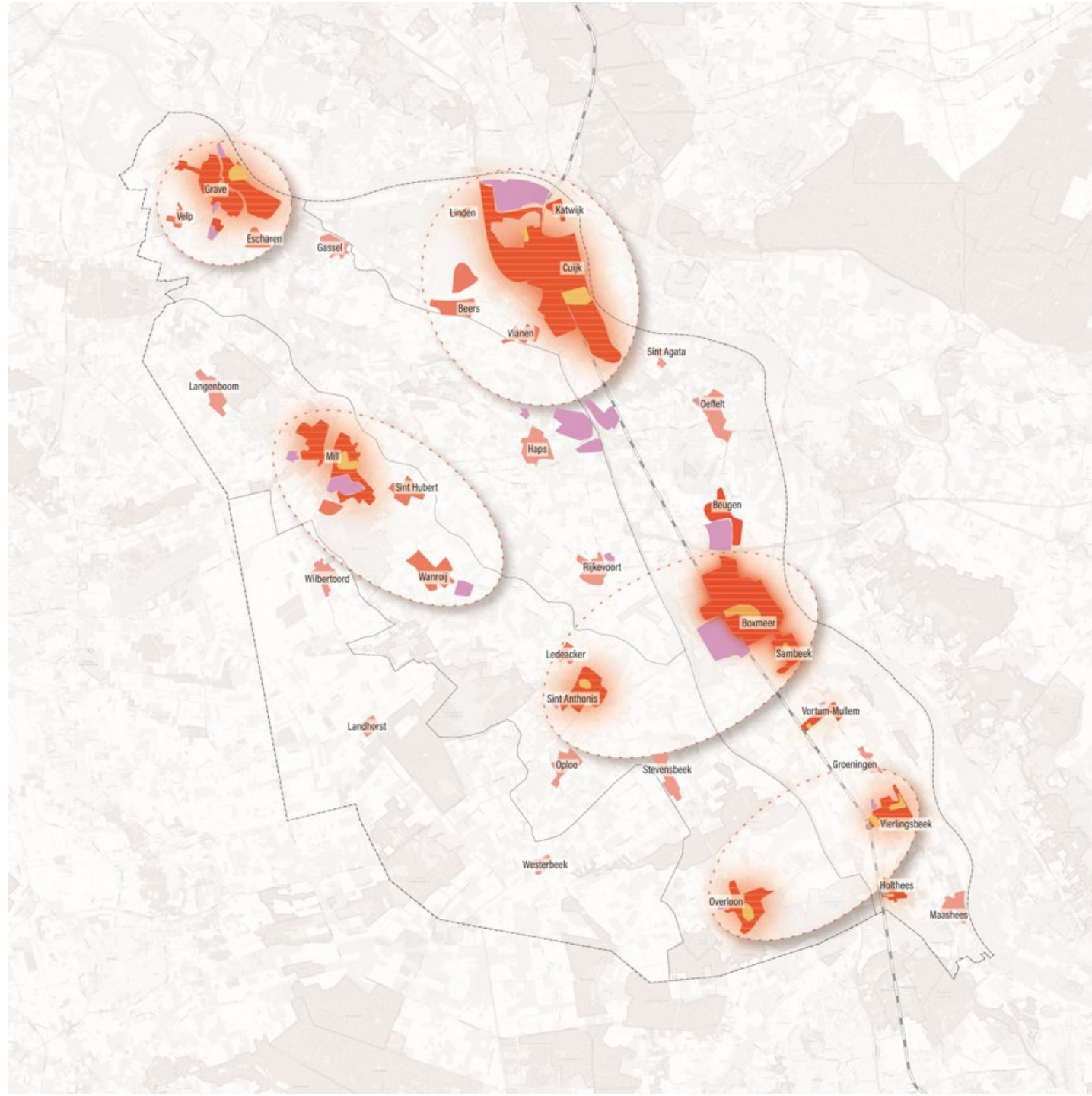
- Netwerken
- Hoofdonsluiting niveau 1: snelweg en treinspoor
  - Hoofdonsluiting niveau 2: 'ladder'
  - Ontsluiting niveau 3
  - Regionaal: Maaslijn - sneltram met meerdere stations
  - Regionaal: Bus Rapid Transit met enkele haltes
  - Lokaal: Snelbus langs kernen met voorzieningen





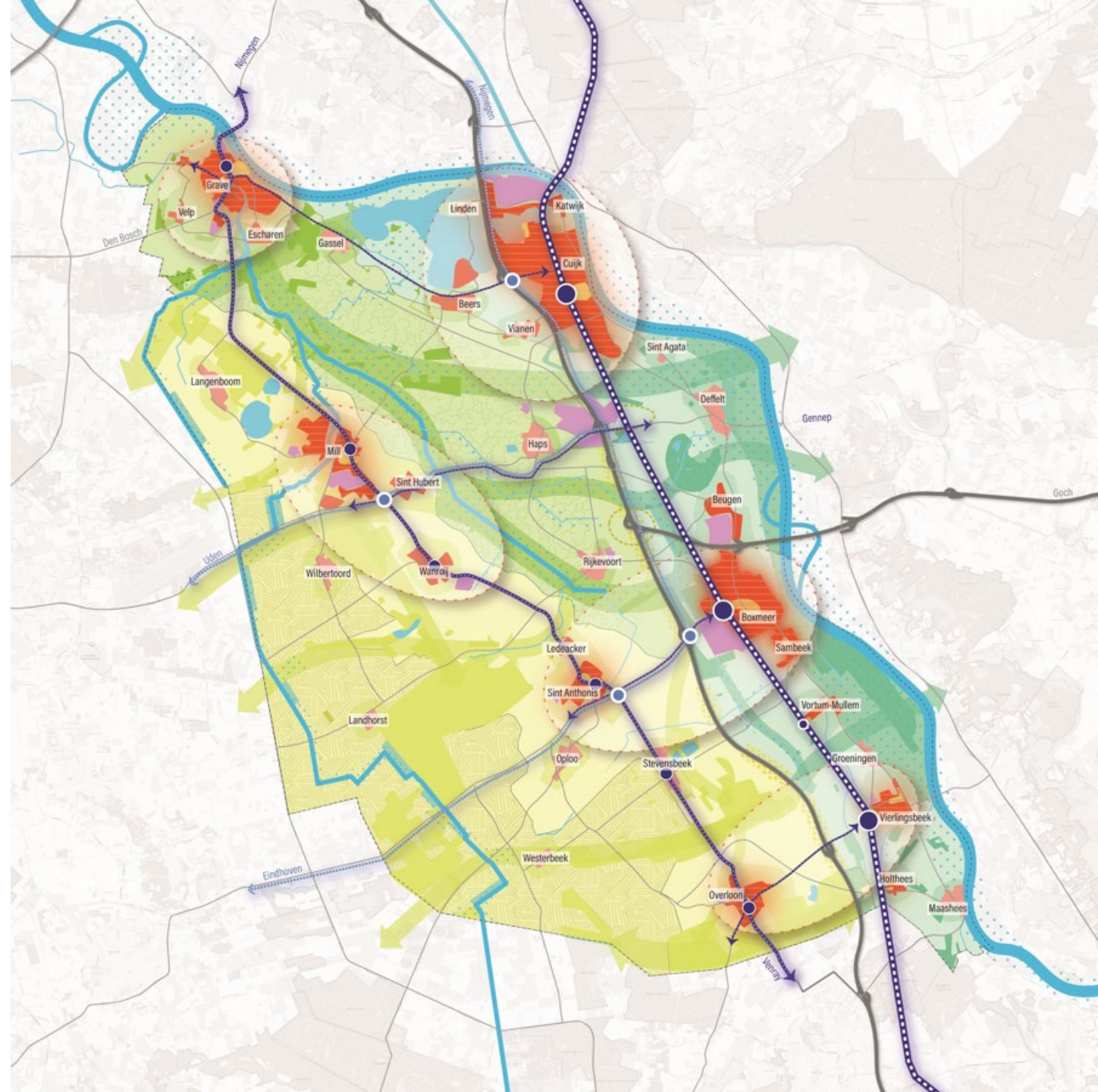
# Occupatie

- Occupatie
-  Kernen differentiatie
  -  Stedelijke verdichting (wonen en werken)
  -  Bouwen voor behoefte kernen cluster
  -  Bouwen voor eigen behoefte
  -  Bedrijventerreinen
  -  Woonmilieu met cluster van voorzieningen



# Structuurbeeld

- Occupatie
- Kernen differentiatie
- Stedelijke verdichting (wonen en werken)
- Bouwen voor behoefte kernen cluster
- Bouwen voor eigen behoefte
- Bedrijventerreinen
- Hoofdkern in cluster met voorzieningen
- Woonmilieu met cluster van voorzieningen
- Netwerken
- Hoofdontsluiting niveau 1: snelweg en treinspoor
- Hoofdontsluiting niveau 2: 'ladder'
- Ontsluiting niveau 3
- Regionaal: Maaslijn - sneltram met meerdere stations
- Regionaal: Bus Rapid Transit met enkele haltes
- Lokaal: Snelbus langs kernen met voorzieningen
- Ondergrond
- Natuuruitbreiding
- Natuur bestaand
- Mix landbouw en natuur in natte omstandigheden
- Waterbufferzone Defensiekanaal
- Waterberging
- Natuurinclusief zonnepark zoeklocatie
- Windmolens zoeklocatie
- Peelkern  
Concentratiegebied intensieve grootschalige kringlooplandbouw  
Accent: akkerbouw en veeveelt
- Peelzoom  
Extensieve kringlooplandbouw  
Accent: voedsel en bouwmaterialen
- Raamvallei  
Verbrede natuurinclusieve landbouw  
Accent: natte teelten
- Maasoeverwal  
Verbrede natuurinclusieve landbouw  
Accent: voedsel





# 3. De afwegingsprincipes

*Door Kees Peters – gemeente Land van Cuijk*

# Opzet van Gebiedskompassen



# Gebiedskompas

Wat is een gebiedskompas?

1. **Karakter** – wat zijn de huidige kenmerken?
2. **Koers** – wat is de richting voor ontwikkeling?
3. **Gebiedsspecifieke keuzen** – wat willen we wel/niet?

→ afwegingsprincipes concretiseren

→ hoe gedetailleerd?

→ hoe sturend / kaderstellend?

# Voorbeeld: Peelzoom

## Peelzoom

Opbouw omgevingsvisie





# 1. Koers: wat is vertrekpunt?

**Peelzoom**  
Ruimtelijk streefbeeld

Land van ontplooiing

Land van groene innovatie

Land van welzijn



# 2. Match sectorale visies en KernenCV's

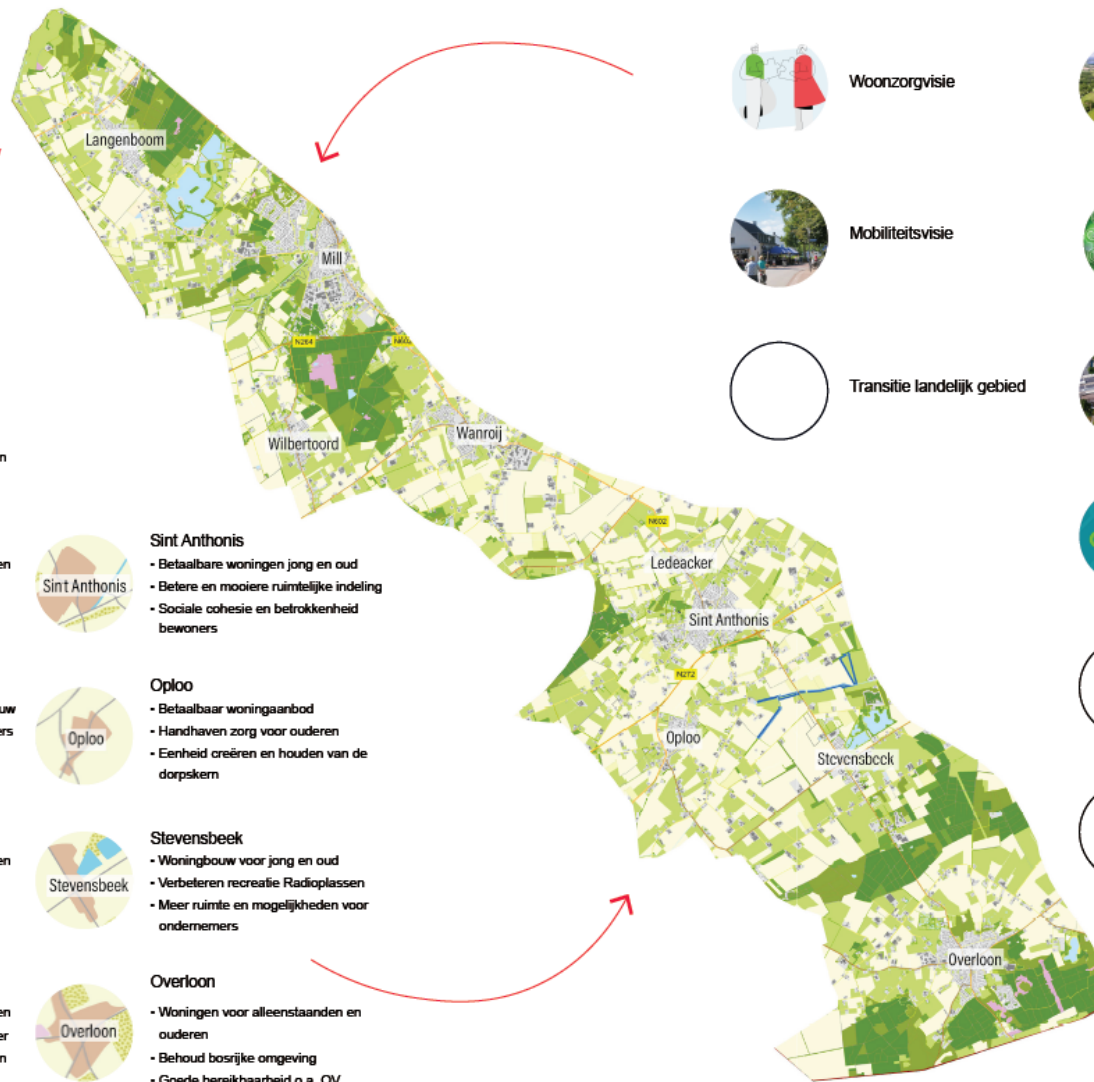
## Peelzoom

Opbouw omgevingsvisie

### 1. Gebied

### 3. Kernen CV's

### 2. Sector visies



**Langenboom**

- Uitvoering geven Dorpsplan
- Behoud natuurgebied De Kuilen
- Verbeteren van de luchtkwaliteit en biodiversiteit



**Mill**

- Woningen voor starters en senioren
- Investeren in sociale cohesie
- Focussen op het 'kloppend hart'



**Wilbertoord**

- Mogelijkheden bieden voor zelfbouw
- Behouden saamhorigheid bewoners
- Focussen behoud basisschool



**Wanroij**

- Woningen voor starters en senioren
- Verbeteren OV voor jong en oud
- Creëren bewustzijn en betrokkenheid bewoners



**Ledeacker**

- Woningen voor starters en senioren
- Veiligheid voor fiets- en voetganger
- Groener Ledeacker en doorpakken nieuwe werkgroep



**Sint Anthonis**

- Betaalbare woningen jong en oud
- Betere en mooiere ruimtelijke indeling
- Sociale cohesie en betrokkenheid bewoners



**Oploo**

- Betaalbaar woningaanbod
- Handhaven zorg voor ouderen
- Eenheid creëren en houden van de dorpskern



**Stevensbeek**

- Woningbouw voor jong en oud
- Verbeteren recreatie Radioplussen
- Meer ruimte en mogelijkheden voor ondernemers



**Overloon**

- Woningen voor alleenstaanden en ouderen
- Behoud bosrijke omgeving
- Goede bereikbaarheid o.a. OV



Woonzorgvisie



Natuurvisie



Mobiliteitsvisie



Energievisie



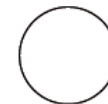
Transitie landelijk gebied



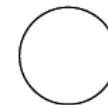
Handreiking water en bodem



Geurbiedvisie



Economische visie



Toeristische visie

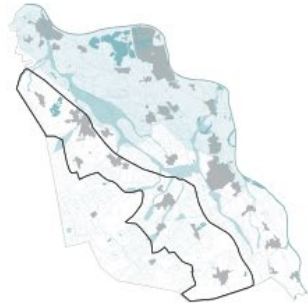


# 3. Koppeling met de 'waardenkaart'

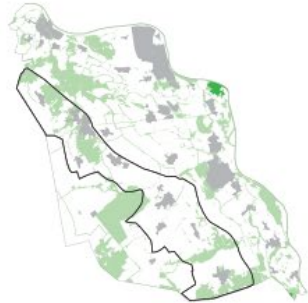
## Peelzoom

In relatie tot de zeefkaart

Water



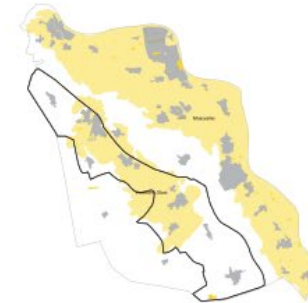
Natuur



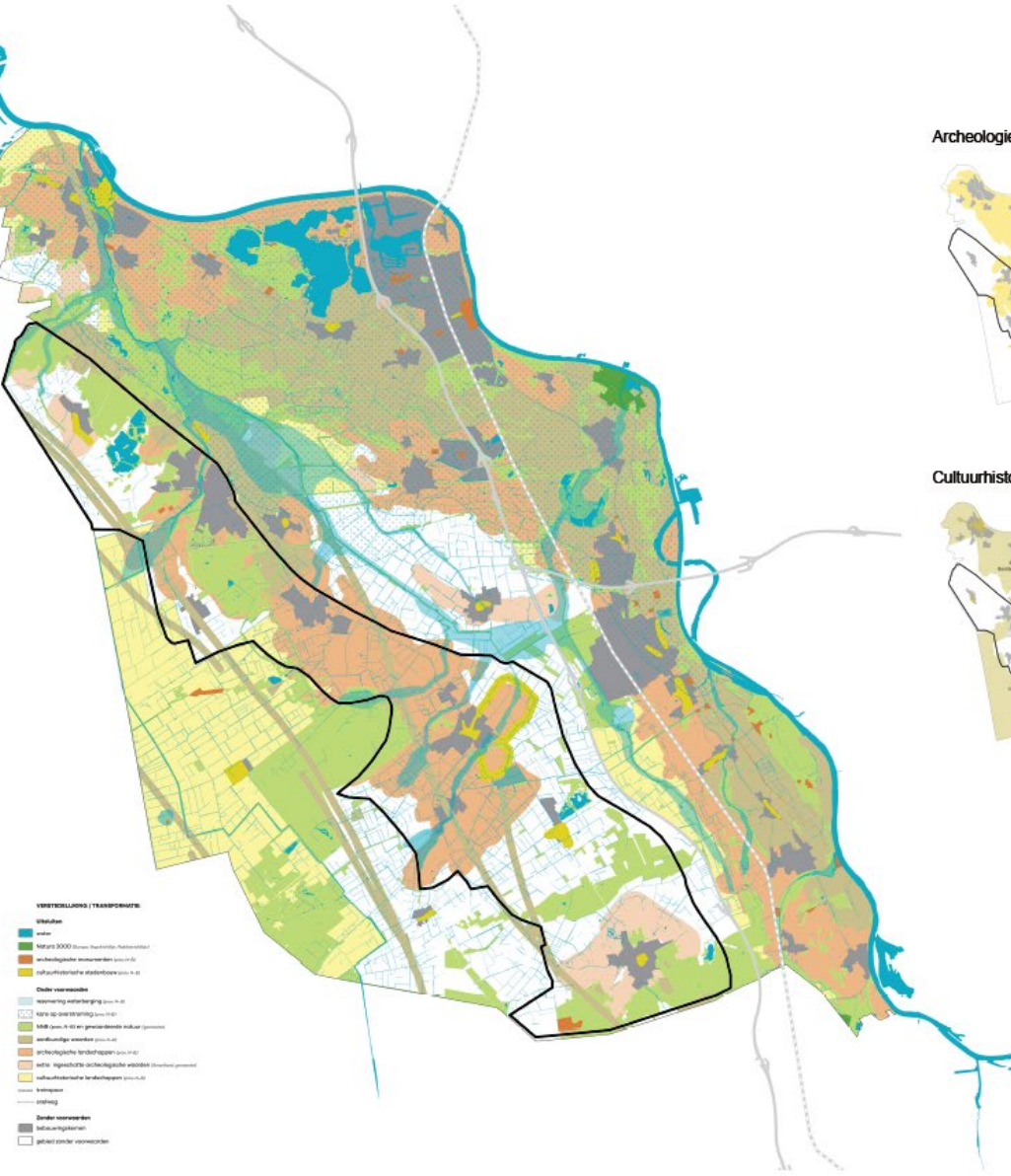
Aardkundige waarden



Archeologie

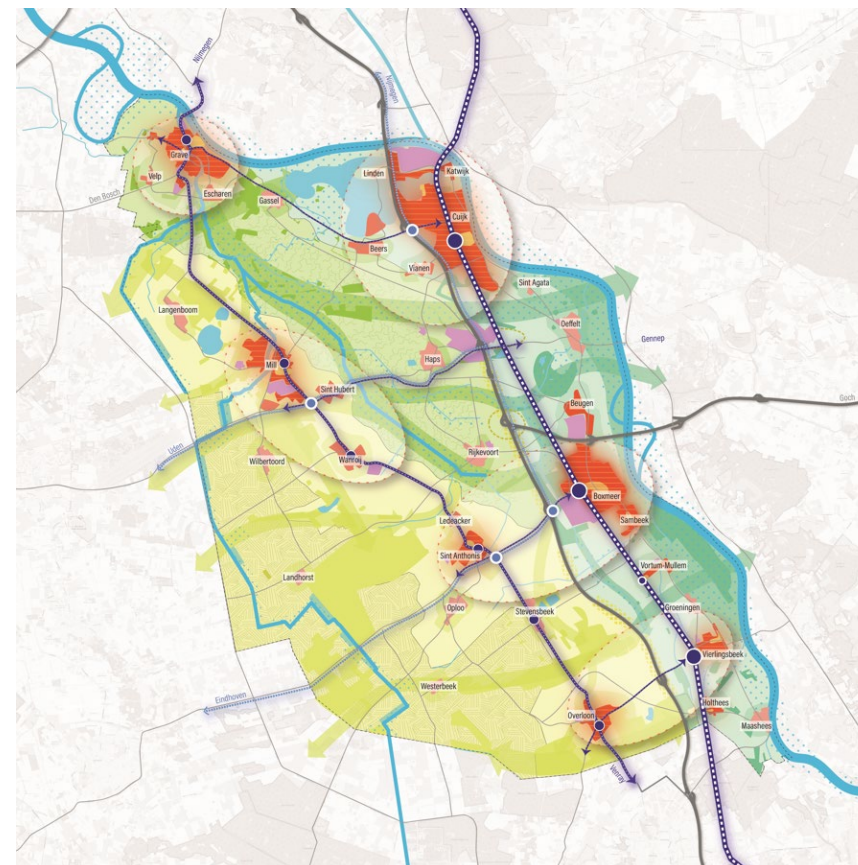
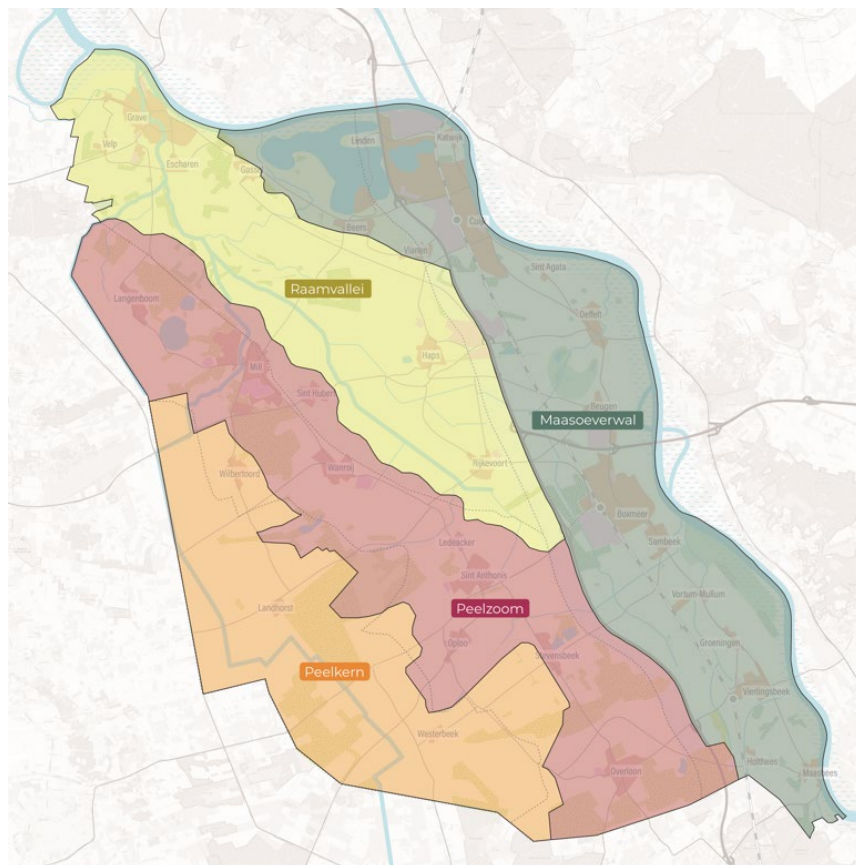


Cultuurhistorie



- VERBODEN / TRANSPORT**
- water
  - Natura 2000 (natuurreservaat)
  - archeologische monumentenzones
  - cultuurhistorische aanduidingen
- Dakleerwaarden**
- ruilverkaveling
  - landschap
  - archeologische landschappen
  - cultuurhistorische landschappen
- Zonder waarden**
- bebouwing
  - gebied onder voorzet

## 4. Kompas: vertaling van structuurbeeld





# Afwegingsprincipes

# Algemene principes – inhoudelijk (WAT)

## 1. **Ondergrondprincipe:** water en bodem sturend

Water en bodem zijn sturend voor ruimtelijke en economische ontwikkelingen

## 2. **Bundelingsprincipe:** concentratie van functies

Bundeling wonen-werken rond OV-knopen/voorzieningen/intensieve landbouw

## 3. **Differentiatieprincipe:** versterken van variatie

Eigenheid en differentiatie van kernen - passend bij identiteit

## 4. **Meervoudigheidsprincipe:** combineren boven monofunctioneel

Inzetten op functiecombinaties en meervoudig ruimtegebruik

## 5. **Duurzaamheidsprincipe:** niet afwentelen van milieudruk

Toekomstbestendig ontwikkelen met klimaat, energie, water en grondstoffen



# Sturingsprincipes (HOE)

## 1. Impact: effectiviteit

inzet richten op ideeën en maatregelen waarvan we impact verwachten

## 2. Proactief handelen

we maken beleid en investeren met vooruitziende blik op nieuwe ontwikkelingen

## 3. Maatwerk

passend bij de kracht, maar niet gelijkwaardig of evenredig; verschil mag

## 4. Wederkerigheid: samen verantwoordelijkheid nemen

we werken samen met private en maatschappelijke partijen in vertrouwen

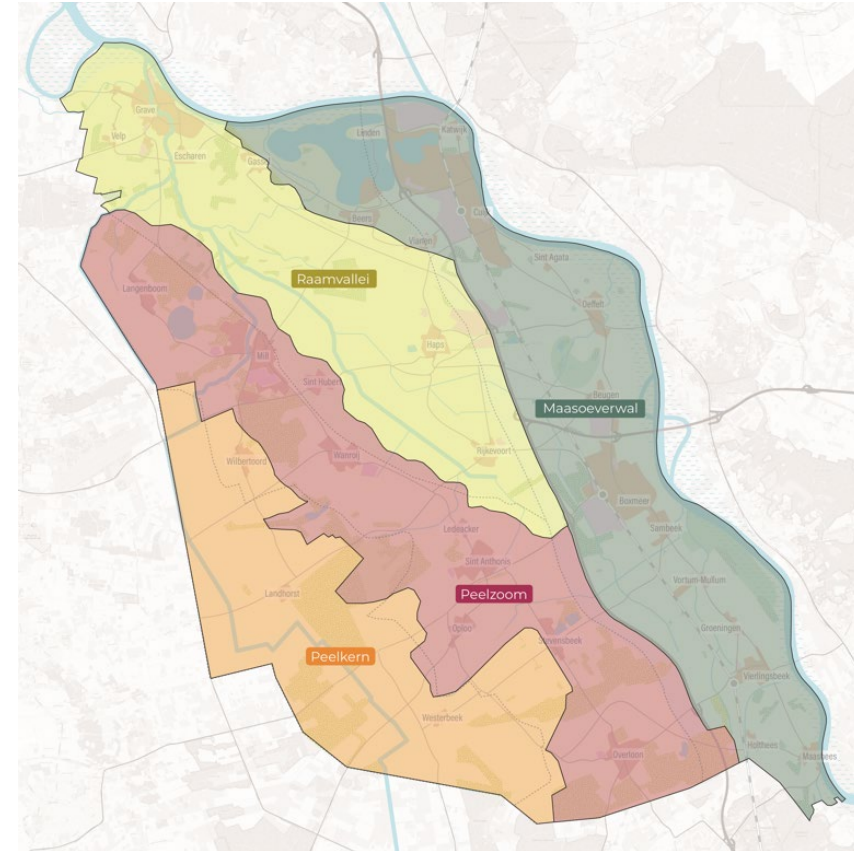
## 5. Opgavegericht werken

écht verbinden van opgaven en gebieden: samenhang in het geheel

# Algemene principes vertalen naar gebieden

## Input voor de Gebiedskompassen

1. Maasoeverwal
2. Raamvallei
3. Peelzoom
4. Peelkern





**BLOK 2:**

**Discussie over het toekomstperspectief!**

{}]

# Aan de slag!

## 1. Toekomstperspectief van ieder deelgebied

Korte toelichting door de gemeente in iedere deelgroep

- Toekomstperspectief
- Gebiedskwaliteiten
- Afwegingsprincipes
- KernenCV's

## 2. Interactieve discussie in deelgroepen

Begeleiding door de gemeente en bureaus

In groepen uiteen; vertrekkend vanuit de lagenbenadering



# Posters

## Afwegingsprincipes

### 1. Ondergrondprincipe: water en bodem sturend

Water en bodem zijn sturend voor ruimtelijke en economische ontwikkelingen

### 2. Bundelingsprincipe: concentratie van functies

Bundeling wonen-werken rond OV-knopen/voorzieningen/intensieve landbouw

### 3. Differentiatieprincipe: versterken van variatie

Eigenheid en differentiatie van kernen - passend bij identiteit

### 4. Meervoudigheidsprincipe: combineren boven monofunctioneel

Inzetten op functiecombinaties en meervoudig ruimtegebruik

### 5. Leefbaarheidsprincipe: niet afwentelen van milieudruk

Toekomstbestendig ontwikkelen met klimaat, energie, water en grondstoffen

## Gebiedskwaliteiten

### Maasoeverwal

- De Maas is belangrijkste landschappelijke drager
- Hoge natuurwaarden in UNESCO World Heritage Maasheggen gebied
- Grootste verstedelijking langs infrastructuur (spoorlijn en A73); op de brede hogere oeverwal
- Cuijk en Boxmeer zijn bovenlokale voorzieningencentra, daarnaast aantal kleine kernen

### Raamvallei

- Oorspronkelijk stroomgebied van de Maas, later afgesneden
- Bekenstructuur en beekdalen landschappelijk en voor natuur waardevol
- Agrarisch landschap relatief kleinschalig, met hoge ecologische waarde
- Grave als mooie en belangrijke historische vestingstad en 8 kernen in de flanken van de Raamvallei

### Peelzoom

- Overgang van de lage Raamvallei naar de hogere Peelkern
- Afwisseling van bossen en open landbouwgebieden
- Oude Peelrand-dorpen en agrarische buurtschappen zijn uitgegroeid tot 9 woonkernen
- Waarvan 4 als lokaal centrum: Mill, Overloon, Sint Anthonis en Wanroij

### Peelkern

- Voormalig ondoordringbaar veenmoeras, nat door 'breuken' in ondergrond
- Jong Ontginningslandschap, grootschalig en rationeel, met grove verkaveling
- Grote hoeveelheid intensieve niet-grondgebonden veehouderijen
- Lage bevolkingsdichtheid, slechts twee kernen (ontginningsdorpen)

## Koers: ontwikkelrichting 2040

### Maasoeverwal: stedelijke ontwikkelas

- Stedelijke as voor uit- en inbreiding van wonen en werken
- Wonen, werken en voorzieningen concentreren nabij OV-knooppunten
- Groene dooradering in en tussen de kernen

### Raamvallei: groenblauwe long

- Groene long: versterken van de ecologische kwaliteiten
- Verbrede landbouw en extensieve kringlopenlandbouw
- Extensieve vormen van wonen, beperkt uitbreiden

### Peelzoom: landstedelijke as

- Secundaire landstedelijke as met groene dwarsverbindingen
- Concentratie van wonen, werken en voorzieningen in/aan grotere kernen
- Versterken van openbaar vervoer en bereikbaarheid op deze as

### Peelkern: concentratiegebied landbouw

- Concentratie van intensieve vormen van landbouw, grootschalig
- Versterking van groene dooradering en beperking van milieudruk
- Beperkte mogelijkheden voor wonen en voorzieningen

# Posters

## KernenCV's

### Beers

Inwoners: 1725

Woningen: 699

- Wij willen focussen op behaarden vertegenwoordigers in gemeenteraden, scholen en clubs
- Wij willen focussen op het behouden van de bestaande in het centrum van Beers
- Wij willen focussen op het behouden van de open natuur van het dorp (beemingsdijkgebieden)
- Wij willen focussen op versterken recreatieve mogelijkheden
- Wij willen focussen op nieuw natuur aanpak/ontwikkeling buiten de kern
- Wij willen focussen op behoud van de natuur in de kern
- Wij willen focussen op het behouden van bestaande natuur in de kern

### Beugen

Inwoners: 1918

Woningen: 693

- Wij willen focussen op het behouden van woningen voor jong en oud
- Wij willen focussen op het behouden van de veiligheid in het dorp in de brede zin van het woord
- Wij willen focussen op het behouden van de kwaliteit van de woonwijken
- Wij willen focussen op het behouden van de kwaliteit van de bebouwing
- Wij willen focussen op een aantrekkelijk dorp voor de jonge generatie
- Wij willen focussen op het behouden van een goede recycling van de kern

### Boxmeer

Inwoners: 12569

Woningen: 5813

- Een bruisend Boxmeer*
- Wij willen focussen op het behouden van de natuur in de kern
- Wij willen focussen op het verbeteren van de aanpak van de veiligheidsproblemen en de veiligheid
- Wij willen focussen op het behouden van de leefbaarheid van de kern
- Wij willen focussen op het verbeteren van de leefbaarheid van de kern
- Wij willen focussen op het verbeteren van de leefbaarheid van de kern
- Wij willen focussen op het verbeteren van de leefbaarheid van de kern

### Cuijk centrum

Inwoners: 4013

Woningen: 2278

- Rijke historie, stralende toekomst*
- Wij willen focussen op het behouden van de aanpak van de veiligheidsproblemen en de veiligheid
- Wij willen focussen op het behouden van de leefbaarheid van de kern
- Wij willen focussen op het verbeteren van de leefbaarheid van de kern
- Wij willen focussen op het verbeteren van de leefbaarheid van de kern

### Cuijk Heeswijkse Kampen

Inwoners: 7058

Woningen: 2783

- Onze wijk, onze toekomst*
- Wij willen focussen op het behouden van de leefbaarheid van de kern
- Wij willen focussen op het verbeteren van de leefbaarheid van de kern
- Wij willen focussen op het verbeteren van de leefbaarheid van de kern
- Wij willen focussen op het verbeteren van de leefbaarheid van de kern
- Wij willen focussen op het verbeteren van de leefbaarheid van de kern

### Cuijk Padbroek

Inwoners: 3570

Woningen: 1580

- Wij bouwen aan een leefbaar Padbroek*
- Wij willen focussen op het behouden van de leefbaarheid van de kern
- Wij willen focussen op het verbeteren van de leefbaarheid van de kern
- Wij willen focussen op het verbeteren van de leefbaarheid van de kern
- Wij willen focussen op het verbeteren van de leefbaarheid van de kern

### Cuijk de Valuwe

Inwoners: 3368

Woningen: 1470

- Nu zaaien we, straks komt de oogst*
- Wij willen focussen op het behouden van de leefbaarheid van de kern
- Wij willen focussen op het verbeteren van de leefbaarheid van de kern
- Wij willen focussen op het verbeteren van de leefbaarheid van de kern
- Wij willen focussen op het verbeteren van de leefbaarheid van de kern

### Escharen

Inwoners: 1174

Woningen: 466

- Hier werken we aan een sterk Escharen*
- Wij willen focussen op het behouden van de leefbaarheid van de kern
- Wij willen focussen op het verbeteren van de leefbaarheid van de kern
- Wij willen focussen op het verbeteren van de leefbaarheid van de kern

### Gassel

Inwoners: 1180

Woningen: 485

- Ons dorp, onze toekomst*
- Wij willen focussen op het behouden van de leefbaarheid van de kern
- Wij willen focussen op het verbeteren van de leefbaarheid van de kern
- Wij willen focussen op het verbeteren van de leefbaarheid van de kern

### Grave binnenstad

Inwoners: 8578

Woningen: 4012

- Onze historie leeft voort in onze toekomst*
- Wij willen focussen op het behouden van de leefbaarheid van de kern
- Wij willen focussen op het verbeteren van de leefbaarheid van de kern
- Wij willen focussen op het verbeteren van de leefbaarheid van de kern

### Grave Estersveld/ De Stoof

Inwoners: 3944

Woningen: 1655

- Wij staan voor een kansrijke wijk*
- Wij willen focussen op het behouden van de leefbaarheid van de kern
- Wij willen focussen op het verbeteren van de leefbaarheid van de kern
- Wij willen focussen op het verbeteren van de leefbaarheid van de kern

### Grave West

Inwoners: 8578

Woningen: 4012

- Onze stad in het groen*
- Wij willen focussen op het behouden van de leefbaarheid van de kern
- Wij willen focussen op het verbeteren van de leefbaarheid van de kern
- Wij willen focussen op het verbeteren van de leefbaarheid van de kern

### Groeningen

Inwoners: 493

Woningen: 224

- Wij planten nu een zaaije voor de toekomst*
- Wij willen focussen op het behouden van de leefbaarheid van de kern
- Wij willen focussen op het verbeteren van de leefbaarheid van de kern
- Wij willen focussen op het verbeteren van de leefbaarheid van de kern

### Haps

Inwoners: 2859

Woningen: 1165

- Haps nu en later*
- Wij willen focussen op het behouden van de leefbaarheid van de kern
- Wij willen focussen op het verbeteren van de leefbaarheid van de kern
- Wij willen focussen op het verbeteren van de leefbaarheid van de kern

### Katwijk

Inwoners: 414

Woningen: 168

- Krachtig Katwijk, daar gaan we voor*
- Wij willen focussen op het behouden van de leefbaarheid van de kern
- Wij willen focussen op het verbeteren van de leefbaarheid van de kern
- Wij willen focussen op het verbeteren van de leefbaarheid van de kern

### Landhorst

Inwoners: 694

Woningen: 280

- De start van een nog leefbaarder Landhorst*
- Wij willen focussen op het behouden van de leefbaarheid van de kern
- Wij willen focussen op het verbeteren van de leefbaarheid van de kern
- Wij willen focussen op het verbeteren van de leefbaarheid van de kern

### Langenboom

Inwoners: 2266

Woningen: 903

- Ons fundamen staat nu, bouwe we verder*
- Wij willen focussen op het behouden van de leefbaarheid van de kern
- Wij willen focussen op het verbeteren van de leefbaarheid van de kern
- Wij willen focussen op het verbeteren van de leefbaarheid van de kern

### Ledeacker

Inwoners: 731

Woningen: 235

- Samen pakken we de kansen op*
- Wij willen focussen op het behouden van de leefbaarheid van de kern
- Wij willen focussen op het verbeteren van de leefbaarheid van de kern
- Wij willen focussen op het verbeteren van de leefbaarheid van de kern

### Linden

Inwoners: 267

Woningen: 102

- Leefbaar Linden, wij bouwen eraan*
- Wij willen focussen op het behouden van de leefbaarheid van de kern
- Wij willen focussen op het verbeteren van de leefbaarheid van de kern
- Wij willen focussen op het verbeteren van de leefbaarheid van de kern

### Maashees

Inwoners: 883

Woningen: 383

- Een moeler Maashees, maken we met z'n allen*
- Wij willen focussen op het behouden van de leefbaarheid van de kern
- Wij willen focussen op het verbeteren van de leefbaarheid van de kern
- Wij willen focussen op het verbeteren van de leefbaarheid van de kern

### Mill

Inwoners: 6209

Woningen: 2648

- Wij werken aan een moeler Mill*
- Wij willen focussen op het behouden van de leefbaarheid van de kern
- Wij willen focussen op het verbeteren van de leefbaarheid van de kern
- Wij willen focussen op het verbeteren van de leefbaarheid van de kern



## KernenCV's

### Oeffelt

Inwoners: 2353

Woningen: 953

- Dit is de constructie van ons latere bouwwerk*
- Wij willen focussen op het behouden van de leefbaarheid van de kern
- Wij willen focussen op het verbeteren van de leefbaarheid van de kern
- Wij willen focussen op het verbeteren van de leefbaarheid van de kern

### Oplos

Inwoners: 1895

Woningen: 953

- Ons Oplos op z'n best*
- Wij willen focussen op het behouden van de leefbaarheid van de kern
- Wij willen focussen op het verbeteren van de leefbaarheid van de kern
- Wij willen focussen op het verbeteren van de leefbaarheid van de kern

### Overloon

Inwoners: 4095

Woningen: 1539

- Kansen scheppen voor Overloon*
- Wij willen focussen op het behouden van de leefbaarheid van de kern
- Wij willen focussen op het verbeteren van de leefbaarheid van de kern
- Wij willen focussen op het verbeteren van de leefbaarheid van de kern

### Rijkevoort

Inwoners: 1744

Woningen: 669

- Op naar de toekomst*
- Wij willen focussen op het behouden van de leefbaarheid van de kern
- Wij willen focussen op het verbeteren van de leefbaarheid van de kern
- Wij willen focussen op het verbeteren van de leefbaarheid van de kern

### Sambek

Inwoners: 1829

Woningen: 669

- Samen vormen we Sambek*
- Wij willen focussen op het behouden van de leefbaarheid van de kern
- Wij willen focussen op het verbeteren van de leefbaarheid van de kern
- Wij willen focussen op het verbeteren van de leefbaarheid van de kern

### Singt Agatha

Inwoners: 505

Woningen: 207

- Wij brengen de bouwstenen voor een solide Sint Agatha*
- Wij willen focussen op het behouden van de leefbaarheid van de kern
- Wij willen focussen op het verbeteren van de leefbaarheid van de kern
- Wij willen focussen op het verbeteren van de leefbaarheid van de kern

### Sint Hubert

Inwoners: 1434

Woningen: 601

- Sint Hubert naar een hoger plan*
- Wij willen focussen op het behouden van de leefbaarheid van de kern
- Wij willen focussen op het verbeteren van de leefbaarheid van de kern
- Wij willen focussen op het verbeteren van de leefbaarheid van de kern

### Smakt-Holthees

Inwoners: 556

Woningen: 199

- De focus op Holthees*
- Wij willen focussen op het behouden van de leefbaarheid van de kern
- Wij willen focussen op het verbeteren van de leefbaarheid van de kern
- Wij willen focussen op het verbeteren van de leefbaarheid van de kern

### Stevensbeek

Inwoners: 740

Woningen: 279

- Dit is de start van de Stevensbeekse toekomst*
- Wij willen focussen op het behouden van de leefbaarheid van de kern
- Wij willen focussen op het verbeteren van de leefbaarheid van de kern
- Wij willen focussen op het verbeteren van de leefbaarheid van de kern

### Velp

Inwoners: 1554

Woningen: 502

- Viva la Velp, waar een klein dorp sterk in kan zijn*
- Wij willen focussen op het behouden van de leefbaarheid van de kern
- Wij willen focussen op het verbeteren van de leefbaarheid van de kern
- Wij willen focussen op het verbeteren van de leefbaarheid van de kern

### Vianen

Inwoners: 1263

Woningen: 501

- Vianen gaat voorwaarts*
- Wij willen focussen op het behouden van de leefbaarheid van de kern
- Wij willen focussen op het verbeteren van de leefbaarheid van de kern
- Wij willen focussen op het verbeteren van de leefbaarheid van de kern

### Sint Anthonis

Inwoners: 4089

Woningen: 1890

- Samen sterk in Sint Anthonis*
- Wij willen focussen op het behouden van de leefbaarheid van de kern
- Wij willen focussen op het verbeteren van de leefbaarheid van de kern
- Wij willen focussen op het verbeteren van de leefbaarheid van de kern

### Verieringsbeek

Inwoners: 2530

Woningen: 1103

- Verienig bouwen we aan Verieringsbeek*
- Wij willen focussen op het behouden van de leefbaarheid van de kern
- Wij willen focussen op het verbeteren van de leefbaarheid van de kern
- Wij willen focussen op het verbeteren van de leefbaarheid van de kern

### Vortum-Mullem

Inwoners: 720

Woningen: 6234

- We starten heir en vorderen gestaag*
- Wij willen focussen op het behouden van de leefbaarheid van de kern
- Wij willen focussen op het verbeteren van de leefbaarheid van de kern
- Wij willen focussen op het verbeteren van de leefbaarheid van de kern

### Wanroij

Inwoners: 2797

Woningen: 1215

- Werken aan de Wanroijse toekomst*
- Wij willen focussen op het behouden van de leefbaarheid van de kern
- Wij willen focussen op het verbeteren van de leefbaarheid van de kern
- Wij willen focussen op het verbeteren van de leefbaarheid van de kern

### Westerbeek

Inwoners: 683

Woningen: 243

- Wij zien alrijd kansen om iets op te pakken*
- Wij willen focussen op het behouden van de leefbaarheid van de kern
- Wij willen focussen op het verbeteren van de leefbaarheid van de kern
- Wij willen focussen op het verbeteren van de leefbaarheid van de kern

### Wilbertoord

Inwoners: 1088

Woningen: 417

- Wilbertoord pakt door*
- Wij willen focussen op het behouden van de leefbaarheid van de kern
- Wij willen focussen op het verbeteren van de leefbaarheid van de kern
- Wij willen focussen op het verbeteren van de leefbaarheid van de kern





# Groepsindeling – lagenbenadering

## 1. Ondergrond

Kees & Jet

## 2. Netwerk

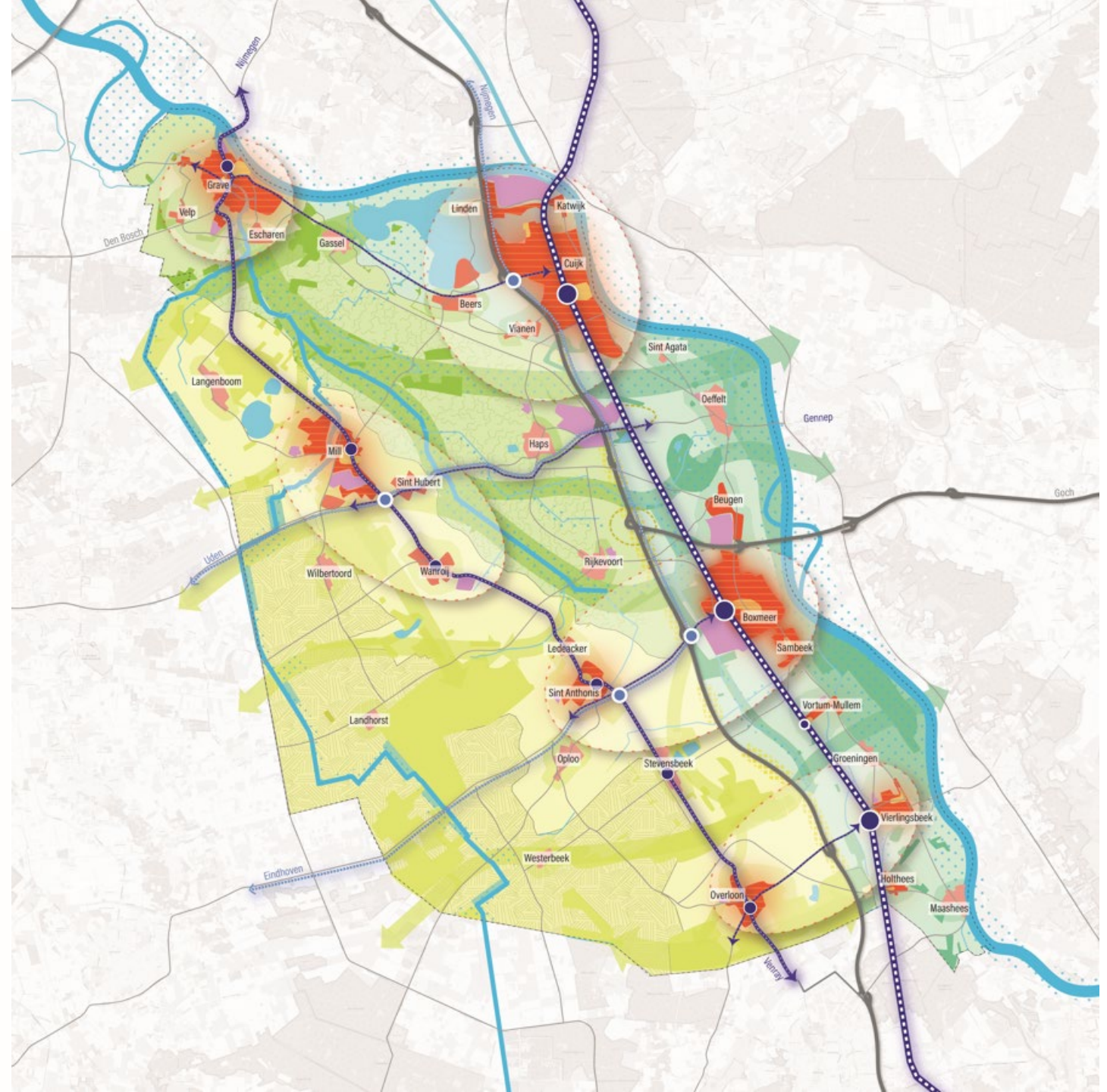
Edwin & Frans

## 3. Occupatie

Marjolein & Marieke

# Structuurbeeld

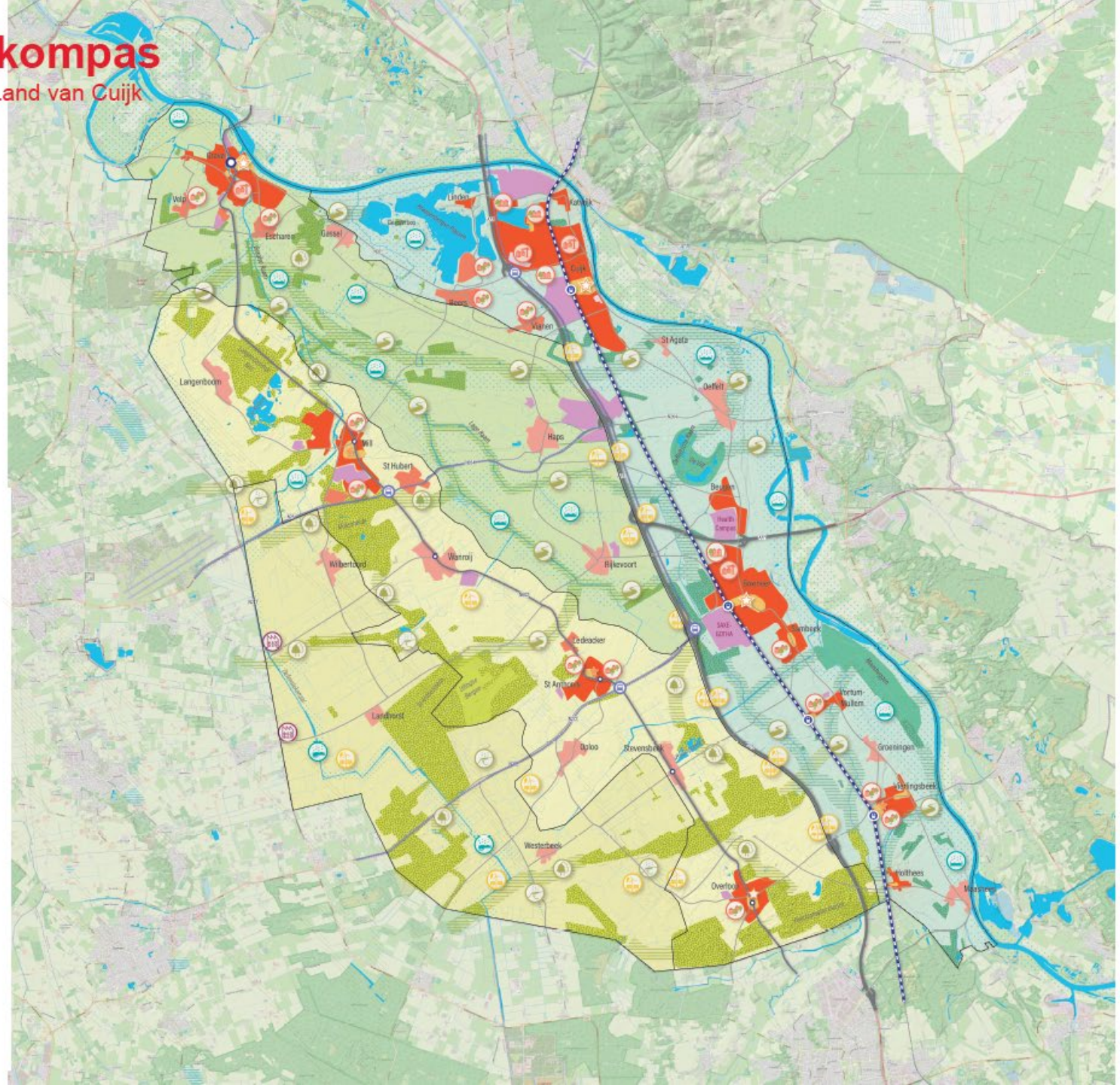
- Occupatie**
- Kernen differentiatie
- Stedelijke verdichting (wonen en werken)
- Bouwen voor behoefte kernen cluster
- Bouwen voor eigen behoefte
- Bedrijventerreinen
- Hoofdkern in cluster met voorzieningen
- Woonmilieu met cluster van voorzieningen
- Netwerken**
- Hoofdontsluiting niveau 1: snelweg en treinspoor
- Hoofdontsluiting niveau 2: 'ladder'
- Ontsluiting niveau 3
- Regionaal: Maaslijn - sneltram met meerdere stations
- Regionaal: Bus Rapid Transit met enkele haltes
- Lokaal: Snelbus langs kernen met voorzieningen
- Ondergrond**
- Natuuruitbreiding
- Natuur bestaand
- Mix landbouw en natuur in natte omstandigheden
- Waterbufferzone Defensiekanaal
- Waterberging
- Natuurinclusief zonnepark zoeklocatie
- Windmolens zoeklocatie
- Peelkern  
Concentratiegebied intensieve grootschalige kringlooplandbouw  
Accent: akkerbouw en veeteelt
- Peelzoom  
Extensieve kringlooplandbouw  
Accent: voedsel en bouwmaterialen
- Raamvallei  
Verbrede natuurinclusieve landbouw  
Accent: natte teelten
- Maasoverwal  
Verbrede natuurinclusieve landbouw  
Accent: voedsel





# Gebiedskompas

Omgevingsvisie Land van Cuijk



- Occupatie**
- Stedelijke verdichting
  - Groenstedelijke uitbreiding
  - Landschappelijke doorgaandheid
  - PM VMB -> woonbuurtchap
  - PM VMB -> woonwijkcluster
  - PM VMB -> recreatiehotspot
  - PM VMB -> agrifood
  - PM Bedrijfsversterkte uitbreiding
  - Agropark
  - Boerwielcentrum
  - Lokaal centrum met toeristische voorzieningen
  - Lokaal centrum
- Netwerken**
- Hoofdverkeerslijn niveau 1: snelweg
  - Hoofdverkeerslijn niveau 2: lokaal
  - Doelverkeerslijn niveau 2
  - Hoofdwijk van de kern met een andere functie
  - Bus Rapid Transit met enkele haltes
  - Lokale buslijn met haltes in elke kern
  - PM Snelkorfvoert
- Overgrond**
- Boerwielverbinding
  - Natte natuurverbinding
  - Herstel wijkgroen
  - Waterbufferzone Defensiekanaal
  - Wateraanwinning
  - PM Groenblauwe doorgaandheid
  - PM Ecologische verbinding boeren
  - Natuurinclusief energiepark zoeklocatie
- Landbouw**
- Concentratiegebied intensieve groenteteelt met kleinschalig landbouw
  - Extensieve kringlooplandbouw
  - Versterkte natuurinclusieve landbouw
  - Versterkte natuurinclusieve landbouw

**BLOK 3:**

**Conclusies – Land van Cuijk in 2040!**



# Conclusies

1. Waar zijn we het over eens?
2. Wat zijn de grote discussiepunten?

**Vervolg en dankwoord**

{}]



# Afsluiting

{}]